


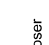

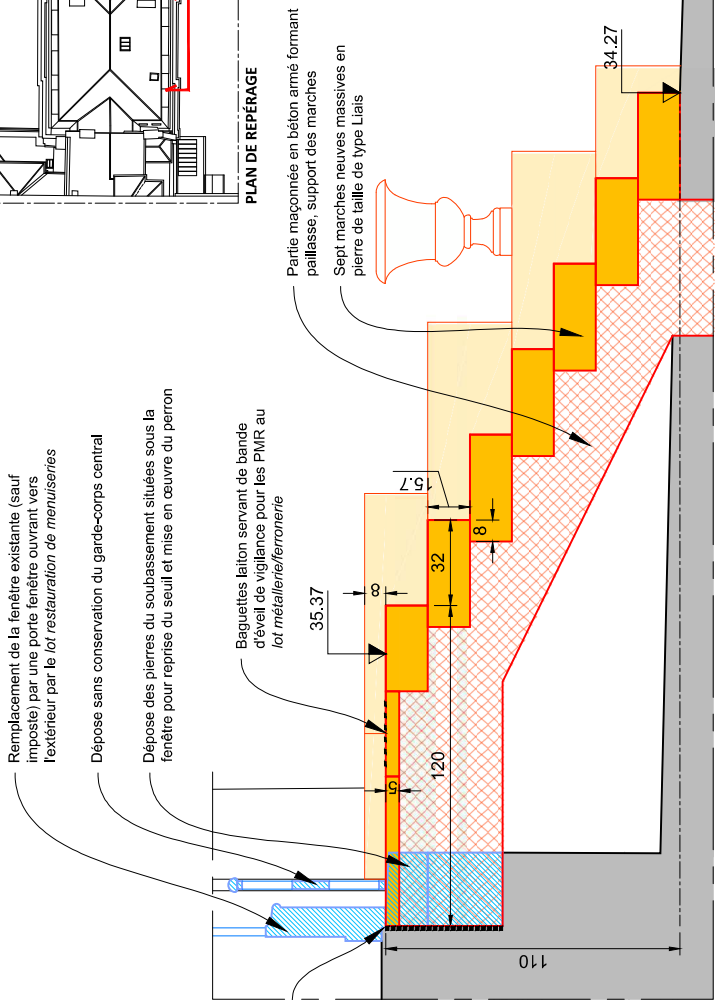
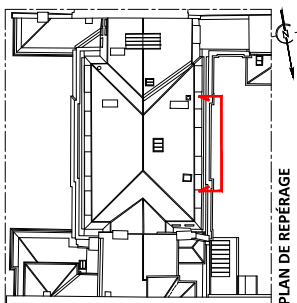


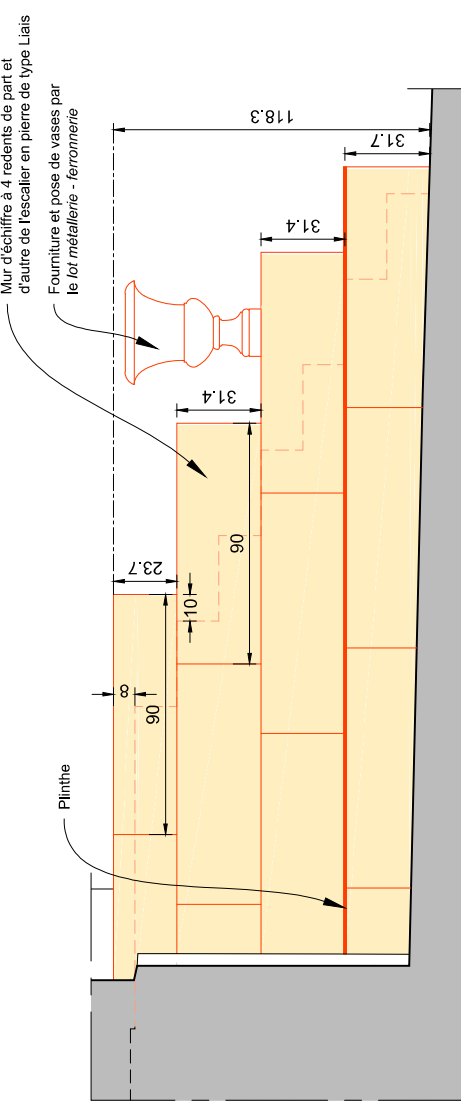
DÉTAILS DE L'ESCALIER ET DU PERRON CENTRAL - FAÇADE COUR

LÉGENDE : lot maçonnerie - pierre de taille

-  Pierre de taille de type Liais
-  Béton armé
-  Eléments à déposer
-  Eléments en dépose/repose
-  Eléments créés tous lots *contourlés*



ÉTAT ACTUEL/PROJETÉ : coupe détaillée sur les emmarchements (1/20e)



ÉTAT PROJETÉ : élévation détaillée du mur d'échiffre (1/20e)

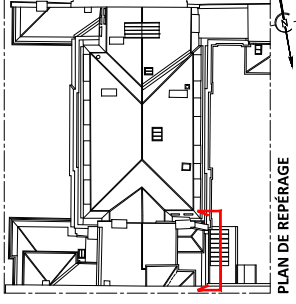
PRO 75 - PARIS 10e arrondissement
Restauration et aménagement

HÔTEL DE BOURRIENNE

ÉTAT ACTUEL / PROJETÉ
LOT 05 - MAÇONNERIE - PIERRE DE TAILLE
Détails de l'escalier et du Perron central - façade cour

Date : Juin 2016
Echelle : 1/50 et 1/20

MCE - BDM Architecture & Patrimoine - Christophe BOTTINELLI - Architecte en chef des monuments historiques



PLAN DE REPÉRAGE

Dépose sans conservation de la marquise par le lot démolition - curage

Démolition de l'appentis compris escaliers intérieurs et équipements sanitaires par le lot démolition - curage

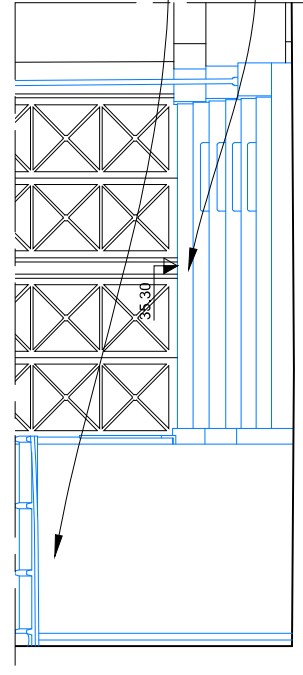
Démolition de l'escalier et le perron d'accès au rez-de-chaussée par le lot démolition - curage

Création d'un emmarchement avec échiffres et perron en pierre de taille de type Liats

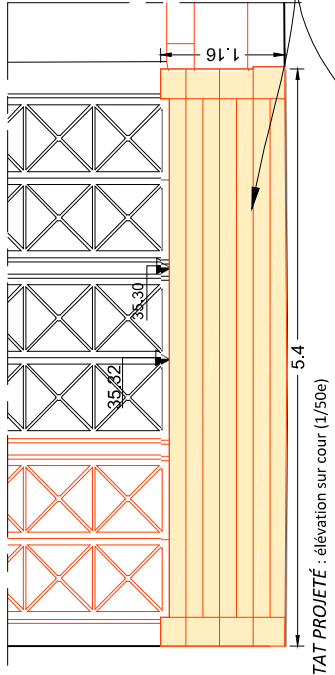
Grille pour le soufflage du ventilo-convecteur

Création d'une menuiserie à croisillons supplémentaire par le lot restauration de menuiseries

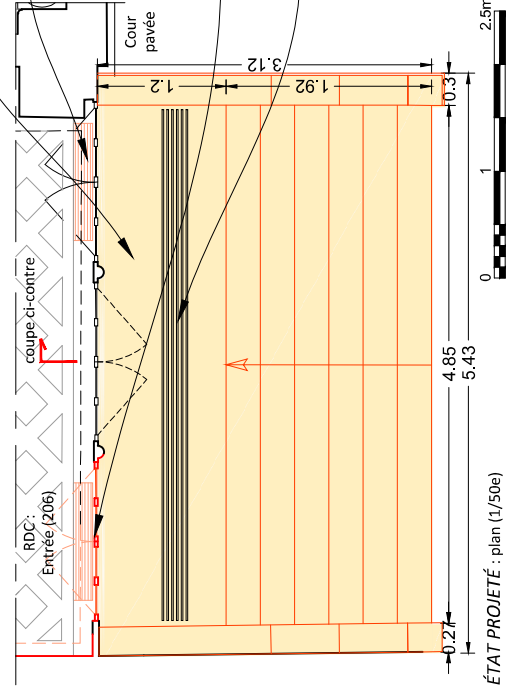
Bande d'éveil à la vigilance (bagues laton) au lot métallerie/feronnerie



ÉTAT ACTUEL : élévation sur cour (1/50e)



ÉTAT PROJETÉ : élévation sur cour (1/50e)

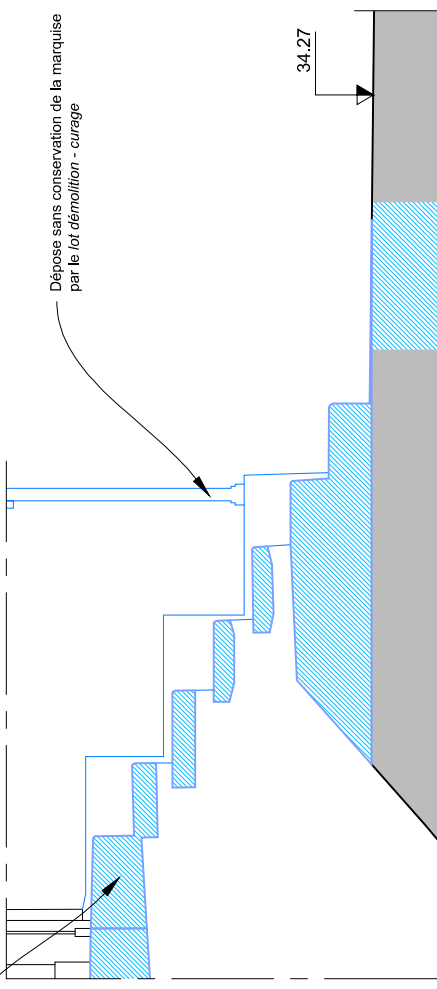


ÉTAT PROJETÉ : plan (1/50e)

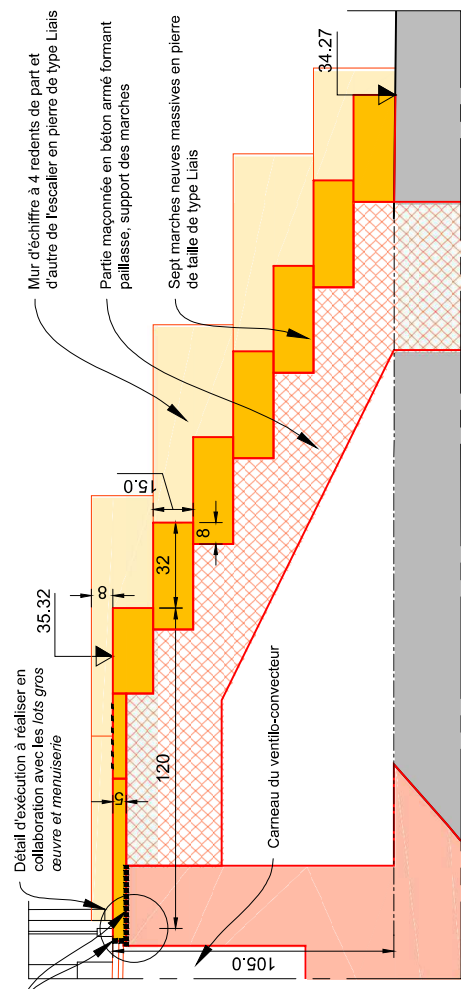
DÉTAILS DE L'ESCALIER ET DU PERRON NORD - FAÇADE COUR

LÉGENDE : lot maçonnerie-pierre de taille

- Éléments à déposer
- Reconstitution de mur et dalle par le lot gros œuvre
- Pierre de taille de type Liats
- Béton armé
- Éléments créés tous lots confondus



ÉTAT ACTUEL : coupe détaillée sur les emmarchements (1/20e)



ÉTAT PROJETÉ : coupe détaillée sur les emmarchements (1/20e)



PRO 75 - PARIS 10e arrondissement
Restauration et aménagement

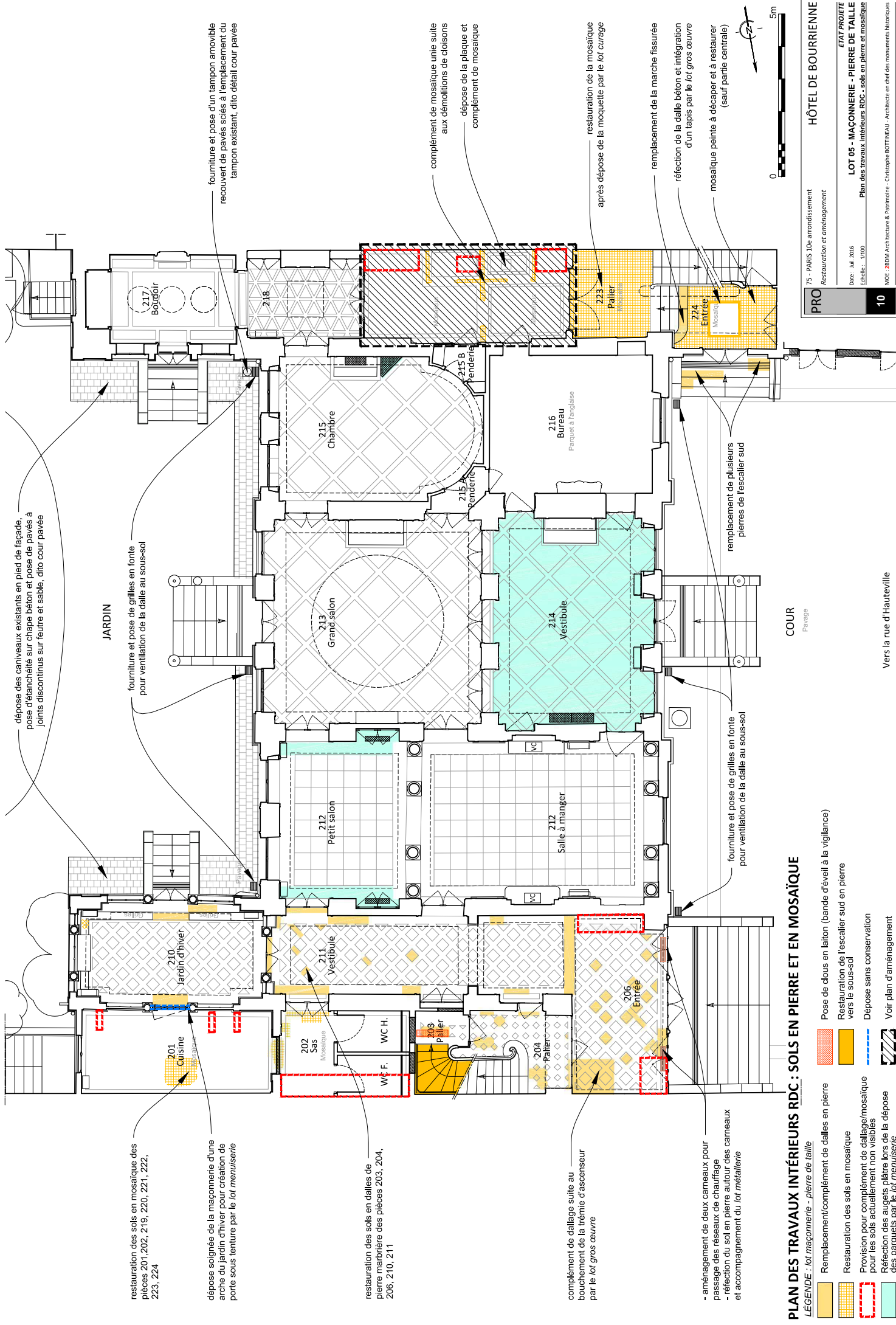
HÔTEL DE BOURRIENNE

ÉTAT ACTUEL / PROJETÉ
LOT 05 - MAÇONNERIE - PIERRE DE TAILLE
Détails de l'escalier et du perron nord - façade cour

Date : Juli 2016
Echelle : 1/50 et 1/20

MCE : BDM Architecture & Patrimoine - Christophe BOTTIN&U - Architecte en chef des monuments historiques

SOLS INTÉRIEURS



dépense des carreaux existants en pied de façade, pose d'étanchéité sur chape béton et pose de pavés à joints discontinus sur feutre et sable, ditto cour pavée

JARDIN

fourniture et pose de grilles en fonte pour ventilation de la dalle au sous-sol

restauration des sols en mosaïque des pièces 201, 202, 219, 220, 221, 222, 223, 224

dépense soignée de la maçonnerie d'une arche du jardin d'hiver pour création de porte sous tenture par le lot menuiserie

restauration des sols en dalles de pierre marbrée des pièces 203, 204, 206, 210, 211

complément de dallage suite au bouchement de la trémie d'ascenseur par le lot gros œuvre

- aménagement de deux carreaux pour passage des réseaux de chauffage
- réflexion du sol en pierre autour des carreaux et accompagnement du lot métallerie

fourniture et pose d'un tampon amovible recouvert de pavés scies à l'emplacement du tampon existant, ditto détail cour pavée

complément de mosaïque unie suite aux démolitions de cloisons
dépense de la plaque et complément de mosaïque

restauration de la mosaïque après dépense de la moquette par le lot curage

remplacement de la marche fissurée
réfection de la dalle béton et intégration d'un tapis par le lot gros œuvre

mosaïque peinte à décapier et à restaurer (saur partie centrale)

remplacement de plusieurs pierres de l'escalier sud

fourniture et pose de grilles en fonte pour ventilation de la dalle au sous-sol

PLAN DES TRAVAUX INTÉRIEURS RDC : SOLS EN PIERRE ET EN MOSAÏQUE

- LÉGENDE :** lot maçonnerie - pierre de taille
- Remplacement/complément de dalles en pierre
 - Restauration des sols en mosaïque
 - Provision pour complément de dallage/mosaïque pour les sols actuellement non visibles
 - Réfection des augelets, plateaux lors de la dépense des parquets par le lot menuiserie
 - Pose de clous en laiton (bande d'éveil à la vigilance)
 - Restauration de l'escalier sud en pierre vers le sous-sol
 - Dépense sans conservation
 - Voir plan d'aménagement

PRO 75 - PARIS 10e arrondissement
Restauration et aménagement

HÔTEL DE BOURIENNE

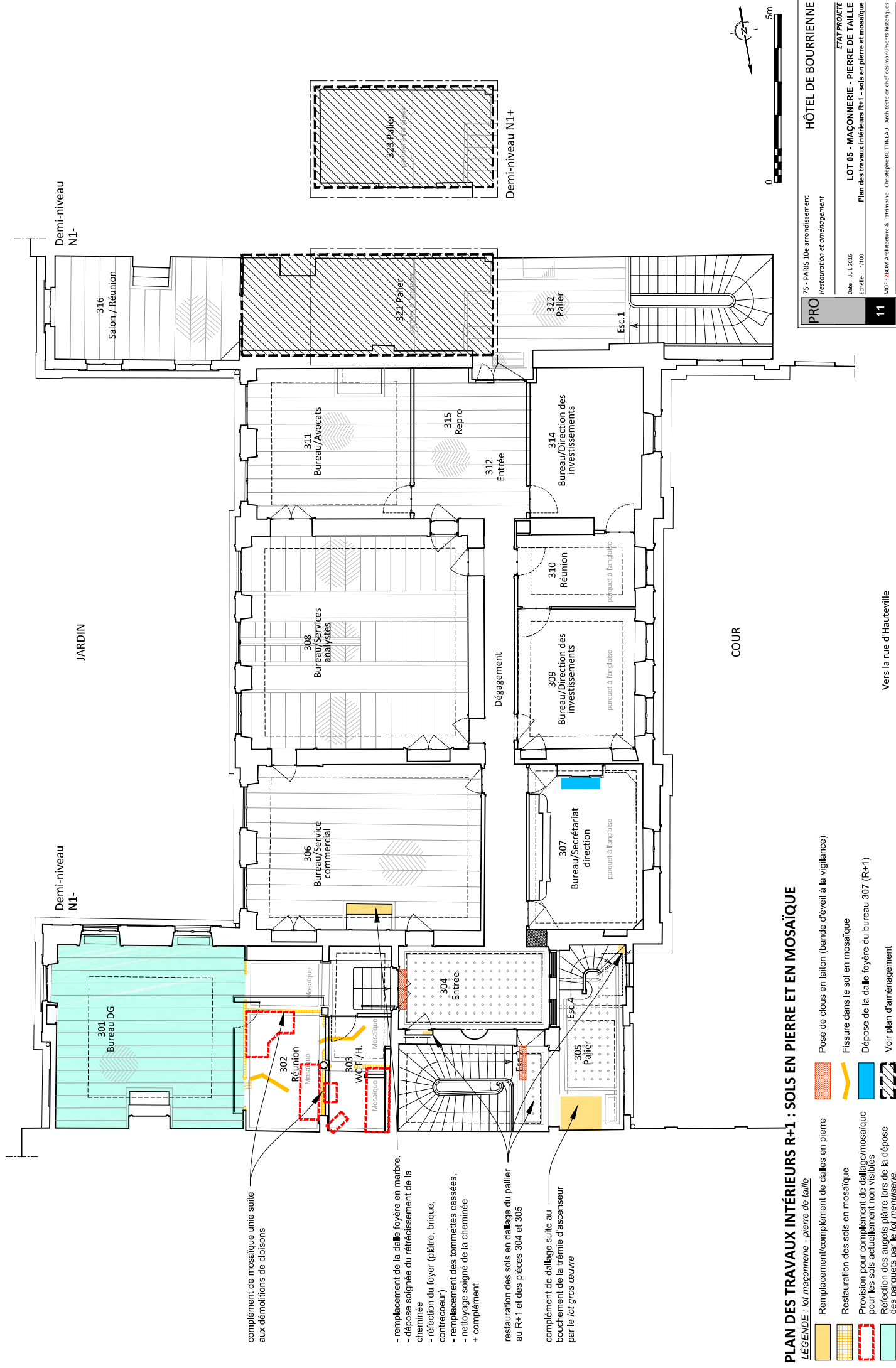
LOT 05 - MAÇONNERIE - PIERRE DE TAILLE
Plan des travaux intérieurs RDC - sols en pierre et mosaïque

Date : Juin 2016
Echelle : 1/100

MDE : ZDM Architecture & Patrimoine - Christophe BOTTINELLI - Architecte en chef des monuments historiques





10



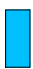

Vers la rue d'Hauteville



PLAN DES TRAVAUX INTÉRIEURS R+1 : SOLS EN PIERRE ET EN MOSAÏQUE

LÉGENDE : lot macconnerie - pierre de taille

-  Remplacement/complément de dalles en pierre
-  Restauration des sols en mosaïque
-  Provision pour complément de dallage/mosaïque pour les sols actuellement non visibles
-  Réfection des augeats/plâtre lors de la dépose des parquets par le lot menuiserie

-  Pose de clous en laiton (bande d'éveil à la vigilance)
-  Fissure dans le sol en mosaïque
-  Dépose de la dalle foyer du bureau 307 (R+1)
-  Voir plan d'aménagement

complément de mosaïque unie suite aux démolitions de cloisons

- remplacement de la dalle foyer en marbre, - dépose soignée du rétrécissement de la cheminée
 - réfection du foyer (plâtre, brique, contrecoeur)
 - remplacement des tomates cassées,
 - nettoyage soigné de la cheminée
 + complément

restauration des sols en dallage du palier au R+1 et des pièces 304 et 305

complément de dallage suite au bouchement de la trémie d'ascenseur par le lot gros œuvre

PRO 75 - PARIS 10e arrondissement
 Restauration et aménagement

HÔTEL DE BOURIENNE

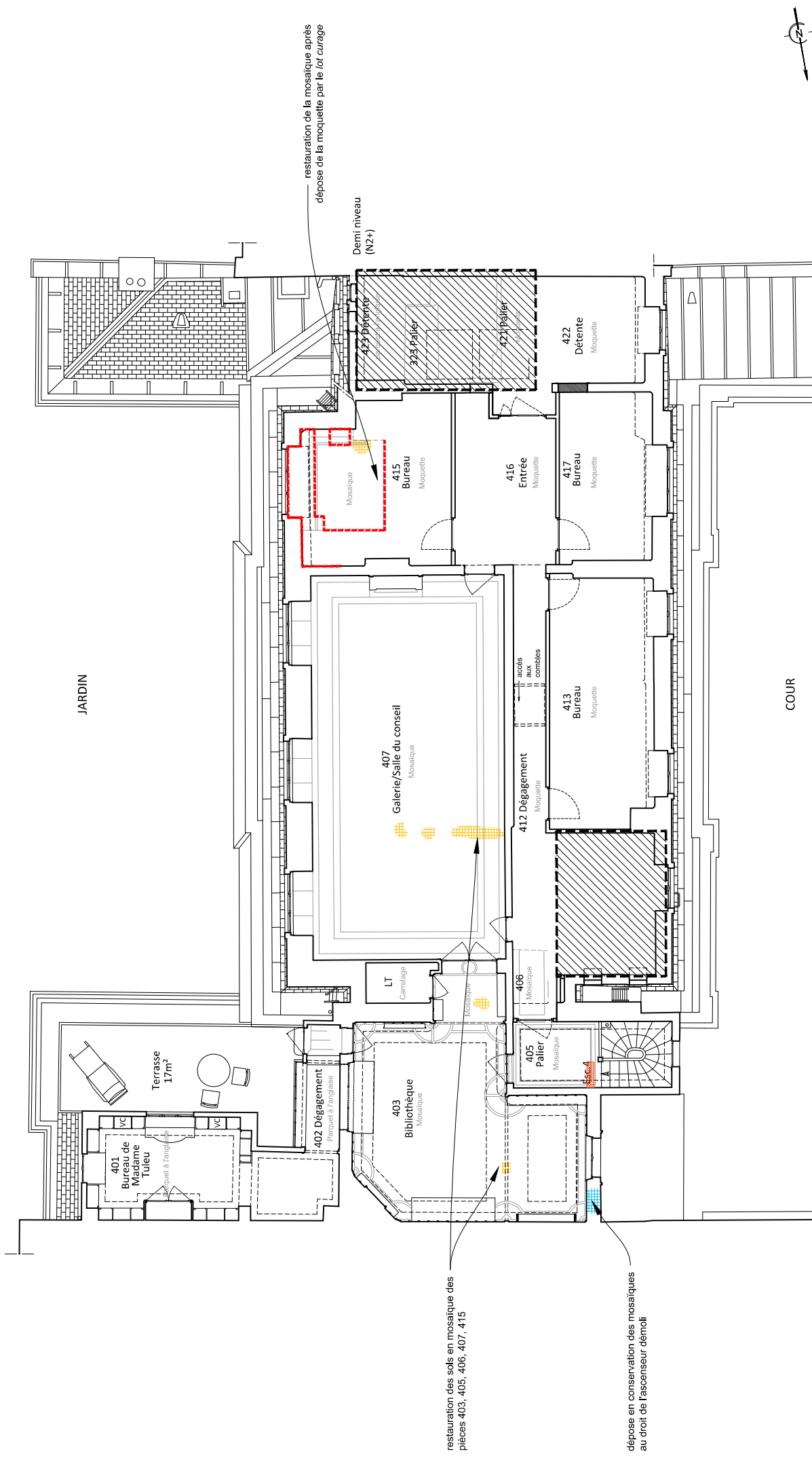
ETAT PROJETÉ
LOT 05 - MACONNERIE - PIERRE DE TAILLE
 Plan des travaux intérieurs R+1 - sols en pierre et mosaïque

Date : Juli 2016
 Echelle : 1/100

MOC : 200M Architecture & Patrimoine - Christophe BOTTIN&U - Architecte en chef des monuments historiques

11

Vers la rue d'Hauteville



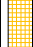


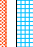
restauration de la mosaïque après
dépose de la moquette par le lot curage


Demi niveau
(N2+)

restauration des sols en mosaïque des
pièces 403, 405, 406, 407, 415

dépose en conservation des mosaïques
au droit de l'ascenseur démolli

PLAN DES TRAVAUX INTÉRIEURS R+2 : SOLS EN MOSAÏQUE

- LÉGENDE :** lot maçonnerie - pierre de taille
-  Restauration des sols en mosaïque
 -  Provision pour complément de dallage/mosaïque pour les sols actuellement non visibles
 -  Pose de clous en laiton (bande d'éveil à la vigilance)
 -  Dépose en conservation du sol en mosaïque

 Voir plan d'aménagement

PRO 75 - PARIS 10e arrondissement
Restauration et aménagement

HÔTEL DE BOURIENNE

ETAT PROJETE
LOT 05 - MACONNERIE - PIERRE DE TAILLE
Plan des travaux intérieurs R+2 - sols en mosaïque

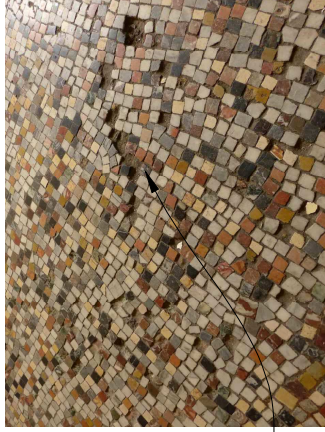
Date : Juin 2016
Echelle : 1/100

MOC - BDM Architecture & Patrimoine - Christophe BOTTINELLI - Architecte en chef des monuments historiques

12

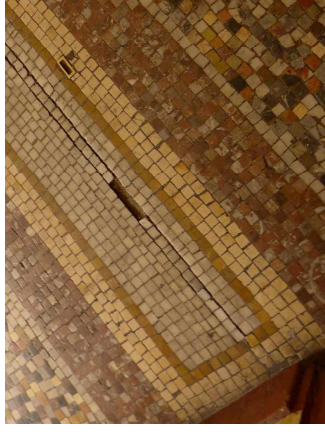


Vers la rue d'Hauteville

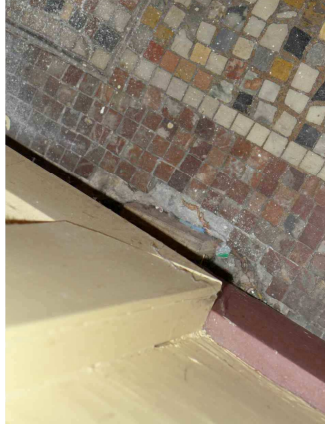


Complément de mosaïques en recherche

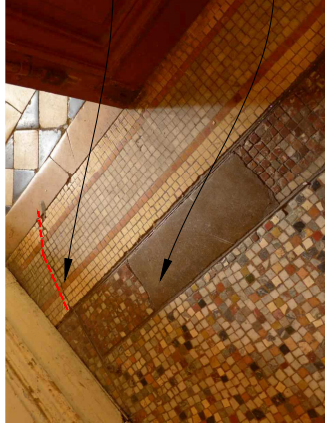
Cuisine 201



Seuil entre la cuisine 201 et l'office 202



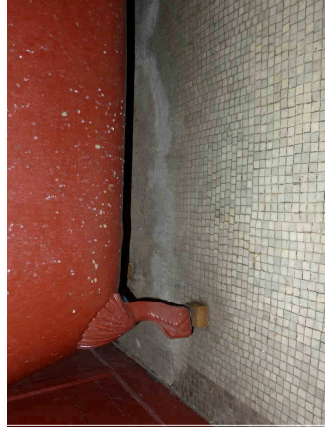
Office 202



Fissure à remailler

Mosaïque à compléter

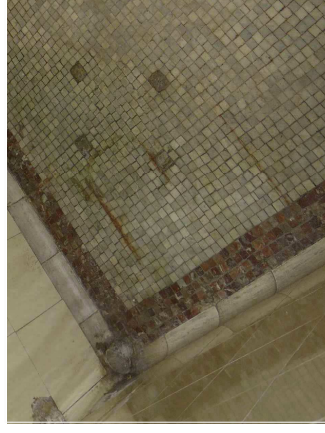
Seuil entre l'office 202 et le vestibule 211



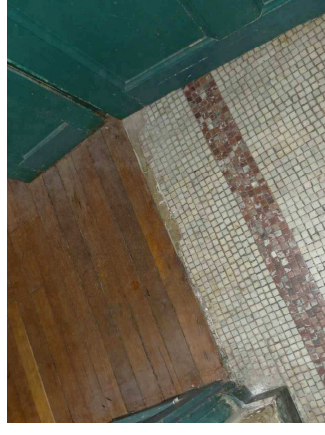
Salle de bain 219



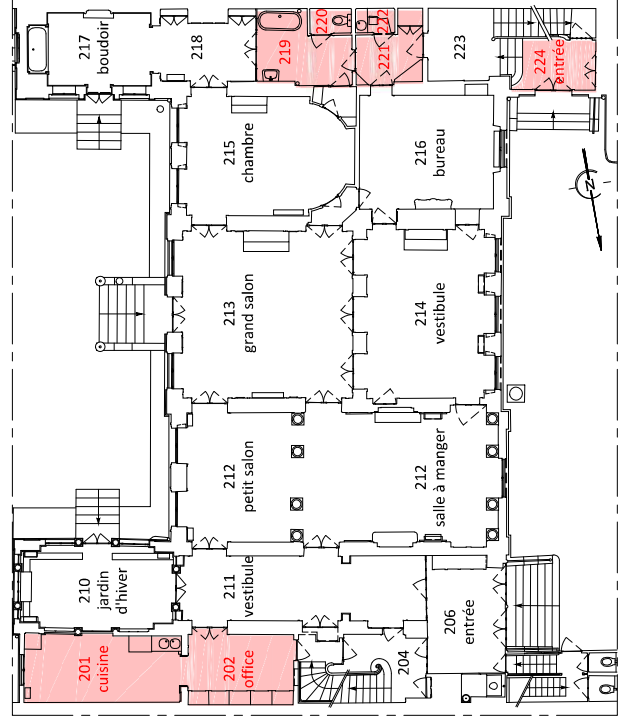
Salle de bain 219



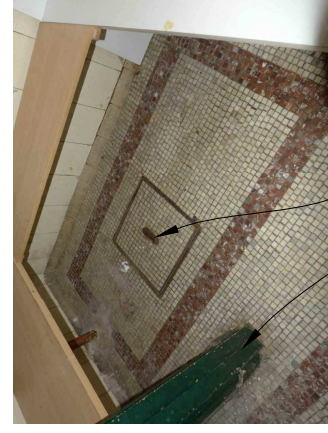
Sanitaire 220



Seuil entre la kitchenette 221 et le bureau 216

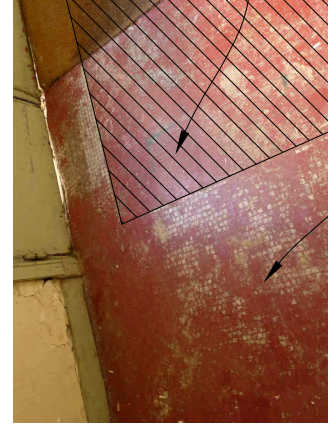


Repérage des sols en mosaïque sur le plan du rez-de-chaussée



Salle d'eau 222

Dépose de la plaque +
complément mosaïque
Mosaïque à poser après
démolition des cloisons



Entrée 224

Mosaïque à décaper

Dalle béton + tapis
hors lot

PHOTOGRAPHIES DES SOLS EN MOSAÏQUE (RDC)

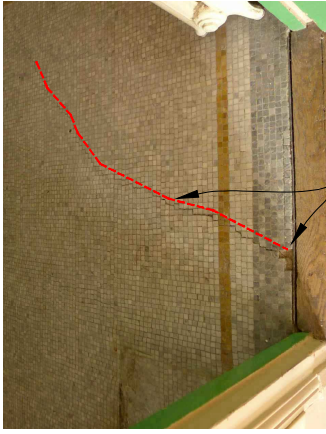
PRO 75 - PARIS 10^e arrondissement
Restauration et aménagement

HÔTEL DE BOURRIENNE

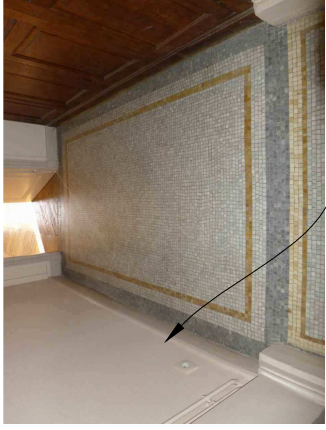
ETAT ACTUEL
LOT 05 - MACONNERIE - PIERRE DE TAILLE
Photographies des sols en mosaïque (RDC)

Date : Juin 2016
Echelle : 1/2500

MCE - BDM Architecture & Patrimoine - Christophe BOTTINELLI - Architecte en chef des monuments historiques



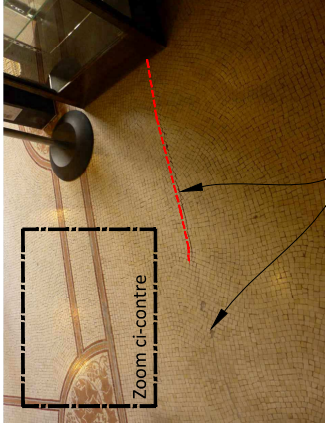
Cuisine 302
Fissure à remailler et mosaïque à compléter



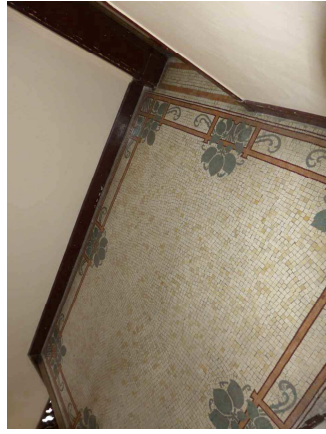
Vestibule 303
Mosaïque à poser après démolition des cloisons



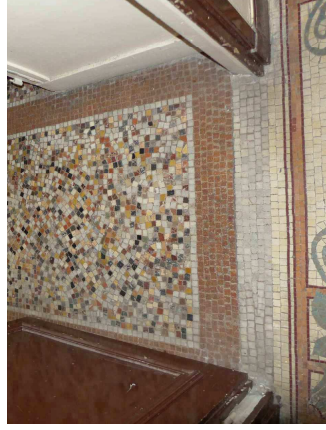
Bibliothèque 403
Mosaïque à compléter



Bibliothèque 403
Fissure à remailler et mosaïque à compléter



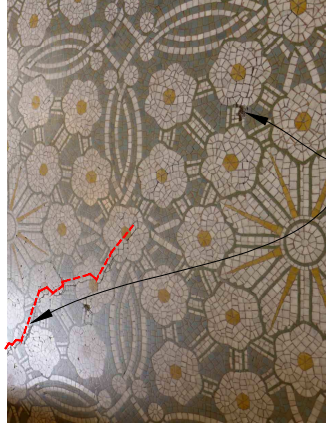
Pallier 405



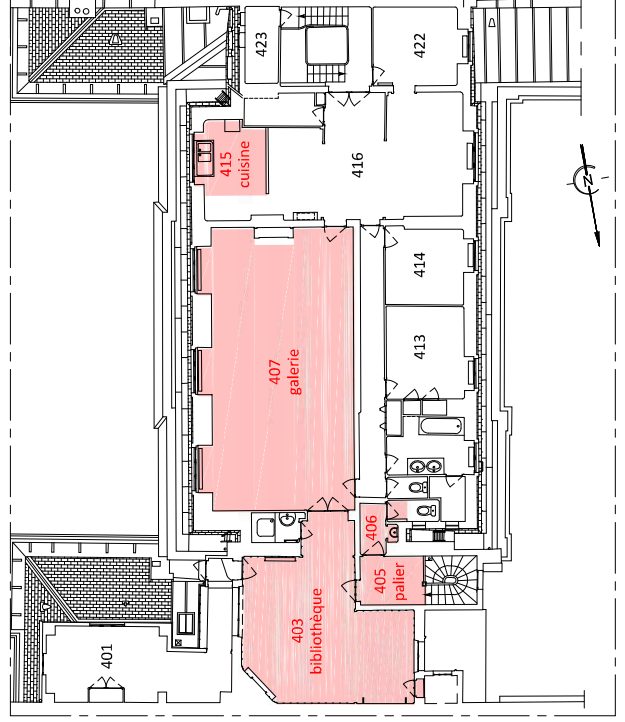
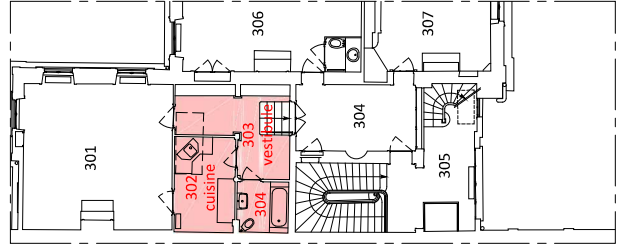
Sas 406



Galerie 407
Mosaïque à compléter

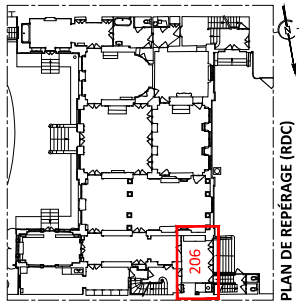


Galerie 407
Fissure à remailler et mosaïque à compléter

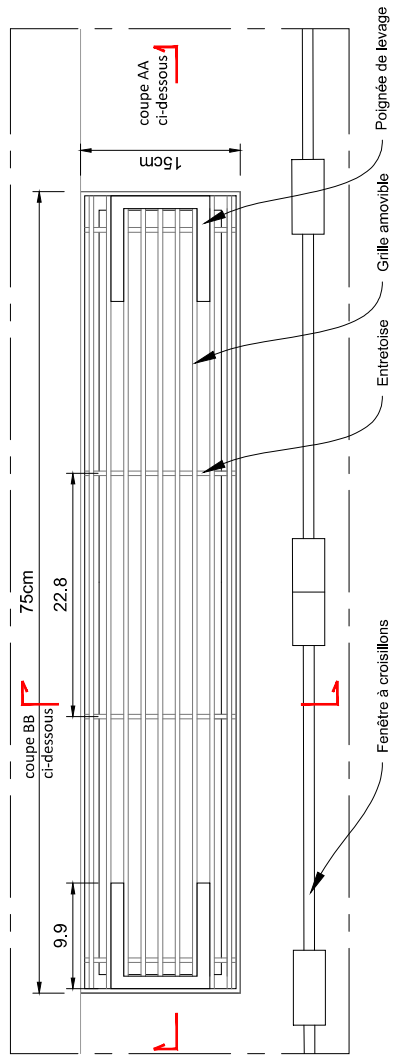


Repérage des sols en mosaïque sur les plans du R+1 et du R+2

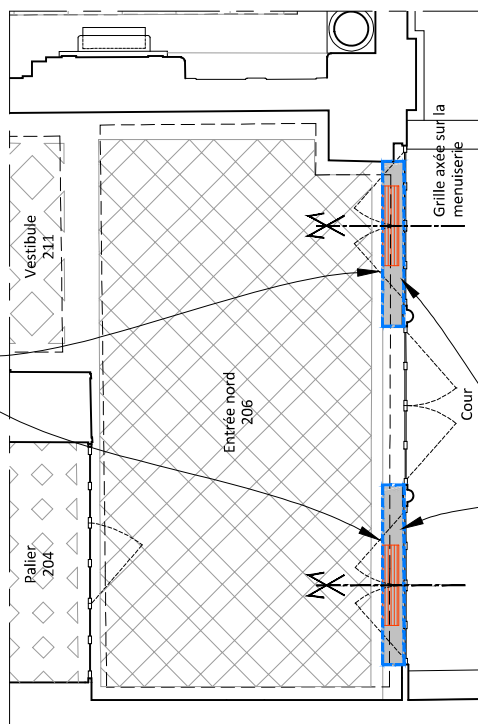




ÉTAT PROJETÉ : plan de principe de pose de la grille de soufflage dans le sol en pierre (1/5e)



Fabrication et pose dans le sol en pierre de deux grilles en inox brossé pour le soufflage/ reprise des ventilo-convecteurs par le lot métallerie - ferronnerie



Aménagement de carreaux de part et d'autres de la porte d'entrée pour passage des réseaux de chauffage depuis le sous-sol par le lot maçonnerie - pierre de taille

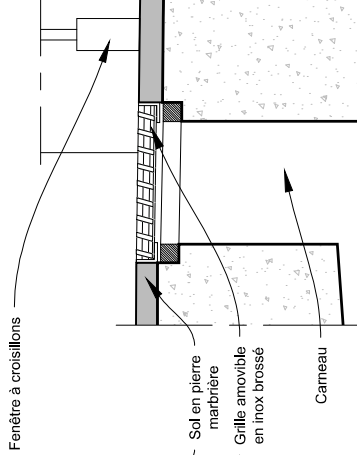
+ réflexion du sol en pierre avec adaptation pour mise en place des grilles par le lot maçonnerie - pierre de taille

ÉTAT PROJETÉ : plan de l'entrée nord, pièce 206 (1/50e)

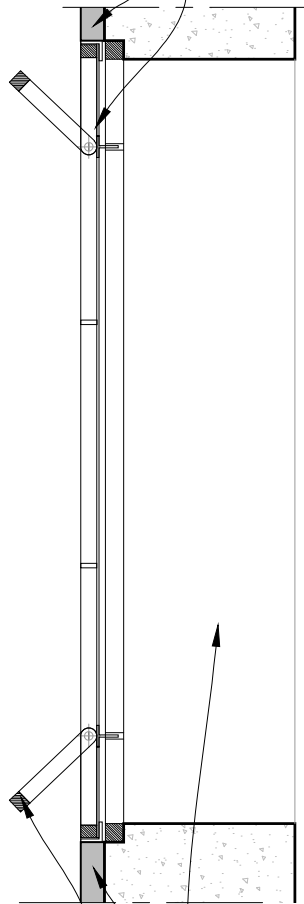


Poignée de levage
Sol en pierre marbrée préparé par le lot maçonnerie - pierre de taille

Cameau vers le ventilo-convecteur installé au sous-sol, réalisé par le lot maçonnerie - pierre de taille



Coupe de principe BB (1/5e)



Coupe de principe AA (1/5e)

DÉTAIL DES BOUCHES DE SOUFFLAGE AU SOL - ENTRÉE 206

LÉGENDE : lot maçonnerie-pierre de taille

Reféction du sol en pierre et accompagnement

pour pose de grilles de soufflage

Fabrication et pose de grille de soufflage en inox brossé

par le lot métallerie - ferronnerie

RÉFÉRENCE : modèle de grille



PRO 75 - PARIS 10e arrondissement
Restauration et aménagement

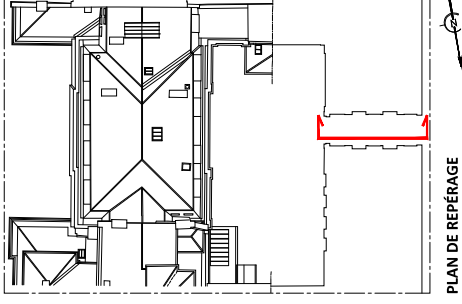
HÔTEL DE BOURRIENNE

ÉTAT PROJETÉ
LOT 05 - MAÇONNERIE - PIERRE DE TAILLE
Détail des bouches de soufflage au sol - entrée 206

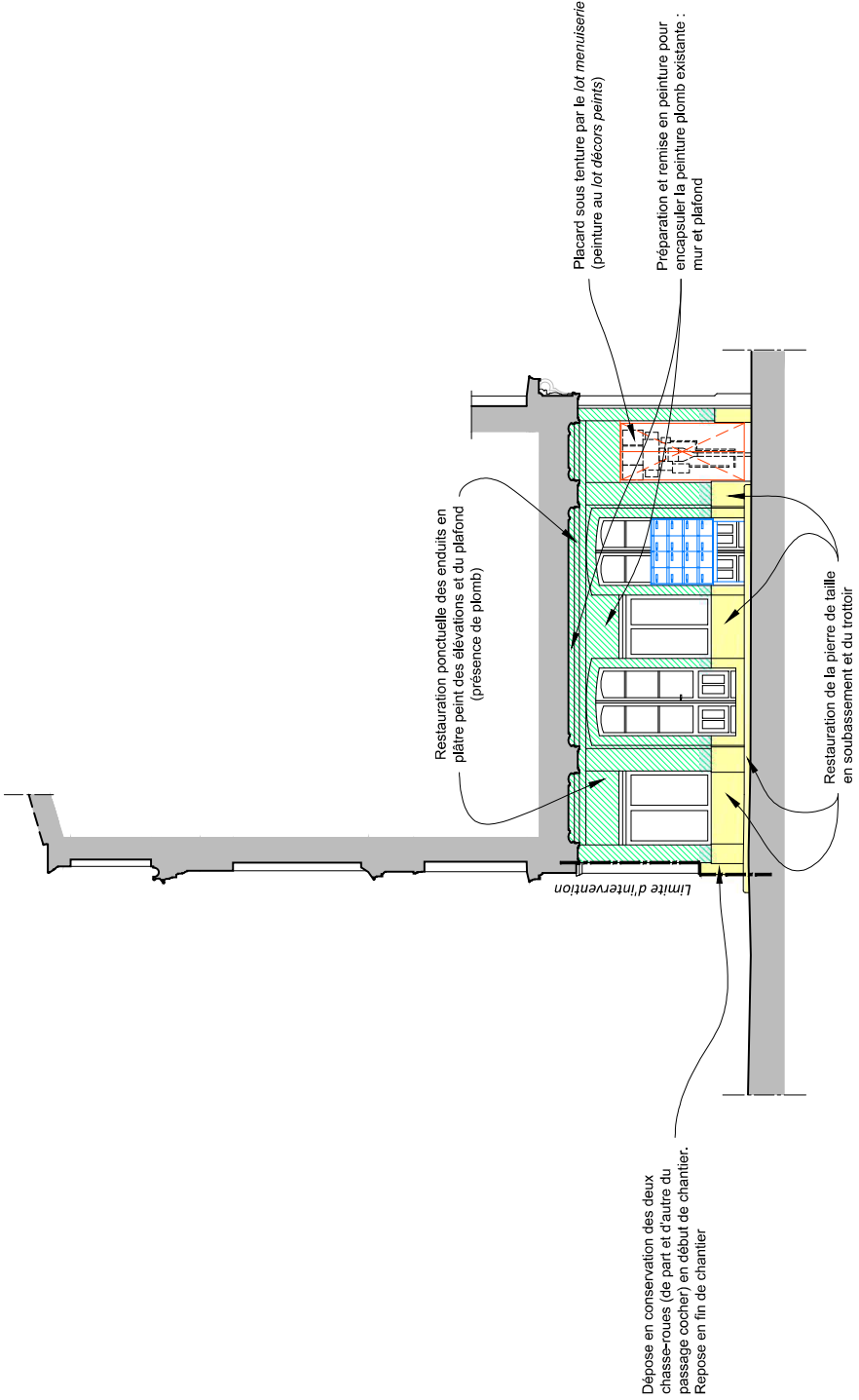
Date : Juin 2016
Echelle : 1/50 et 1/5

MDE : BDM Architecture & Patrimoine - Christophe BOTTINELLI - Architecte en chef des monuments historiques

COUR ET PASSAGE COCHER



PLAN DE REPÉRAGE



REPÉRAGE DES TRAVAUX DU PASSAGE COCHER

LEGENDE : lot maçonnerie - pierre de taille

- Restauration des ouvrages en pierre de taille
- Restauration des enduits de plâtre peint et remise en peinture
- Éléments créés tout corps d'état
- Éléments déposés tout corps d'état

PRO 75 - PARIS 10^e arrondissement
Restauration et aménagement

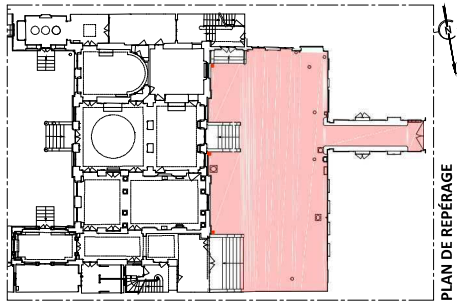
HÔTEL DE BOURRIENNE

ETAT PROJETÉ
LOT 05 - MAÇONNERIE - PIERRE DE TAILLE
Repérage des travaux du passage cocher

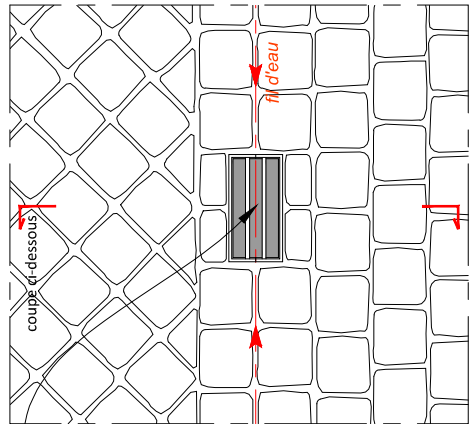
Date : Juin 2016
Echelle : 1/100

MDE - BDM Architecture & Patrimoine - Christophe BOTTINELLI - architecte en chef des monuments historiques





PLAN DE RÉFÉRENCE

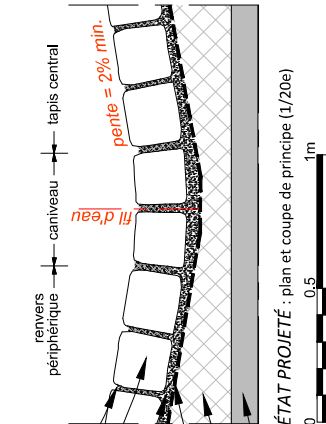


Grille neuve à intégrer dans le calepinage de pavage

pavés en grés dimension : 20x20cm à joints diagonales sur le tapis central

pavés en grés dimension : 20x20cm à joints continus sur les fils d'eau

pavés en grés dimension : 20x20cm à joints discontinus sur les renvers périphériques



ÉTAT PROJETÉ : plan et coupe de principe (1/20e)

renvers périphérique

caniveau

tapis central

Joint de mortier de chaux

Pavés grés (épaisseur environ 10cm)

Lit de sable (épaisseur 5cm minimum)

Chape de béton pour forme de pentes

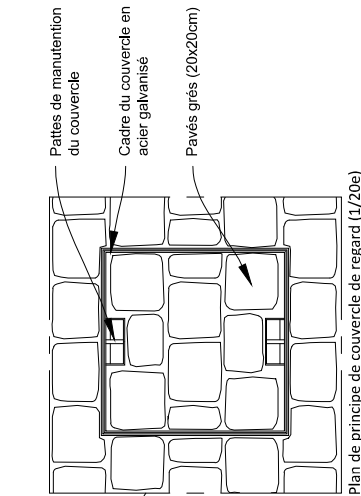
Feutre

Soil existant après décapage

Joint de mortier de chaux

Pentes = 2% min.

0 0,5 1m

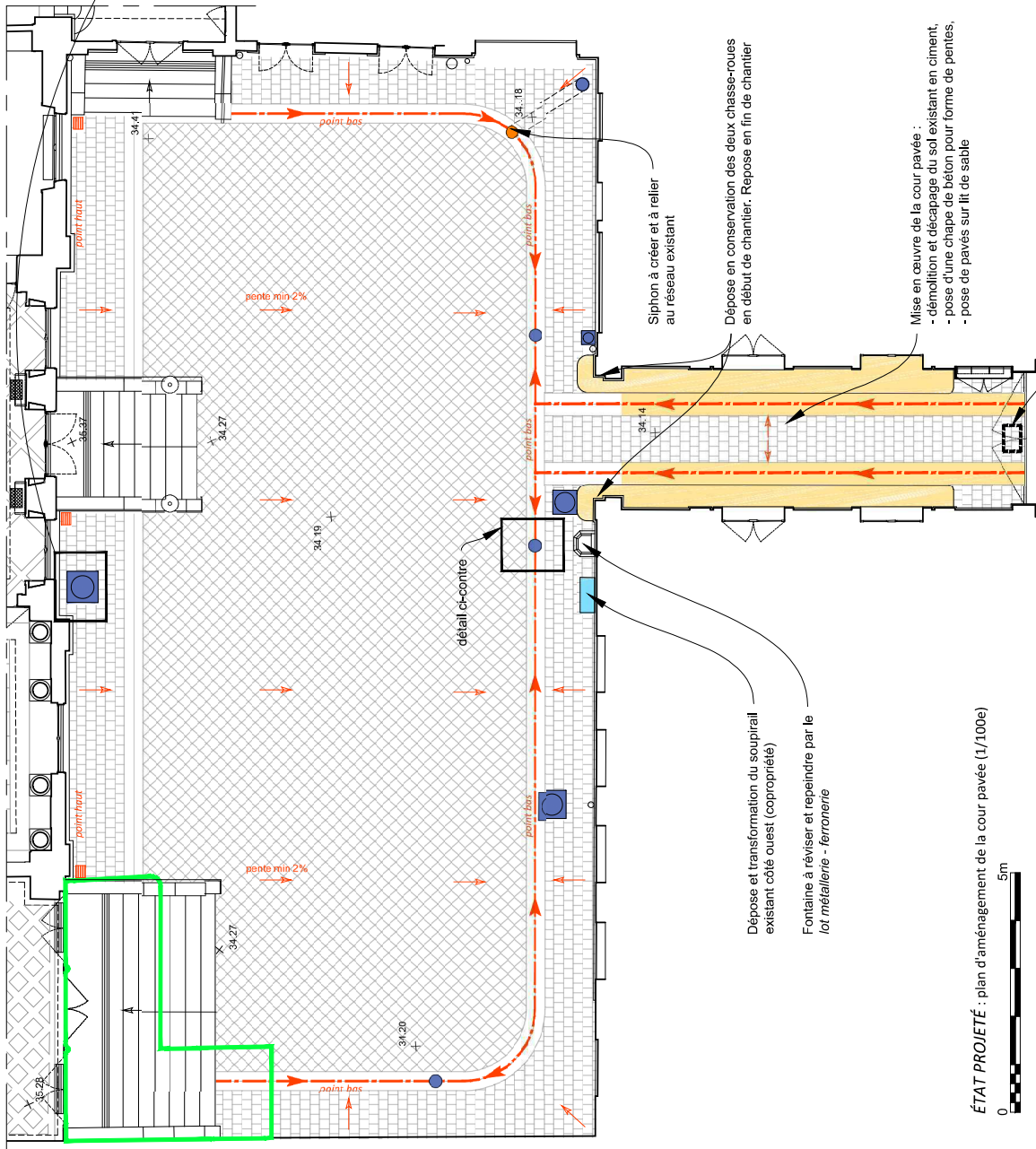


Plan de principe de couvercle de regard (1/20e)

Patte de manutention du couvercle

Cadre du couvercle en acier galvanisé

Pavés grés (20x20cm)



ÉTAT PROJETÉ : plan d'aménagement de la cour pavée (1/100e)

0 5m

Siphon à créer et à relier au réseau existant

Dépose en conservation des deux chasse-roues en début de chantrier. Repose en fin de chantrier

Mise en œuvre de la cour pavée :
- démolition et décapage du sol existant en ciment,
- pose d'une chape de béton pour forme de pentes,
- pose de pavés sur lit de sable

Encastrement du moteur de la porte automatisée

Dépose et transformation du soupirail existant côté ouest (copropriété)

Fontaine à réviser et repeindre par le lot métallierie - ferronnerie

PLAN ET DÉTAILS DE LA COUR PAVÉE

LÉGENDE : lot macconnier-pierre de taille

- Point bas de la pente (fil d'eau)
- Sens d'écoulement de l'eau (pente minimale = 2%)
- Altimétrie (état actuel) à vérifier et adapter selon l'étude des pentes de la cour
- Nouveau siphon
- Remplacement des grilles, siphons, tampons existants et intégration dans les pavés
- Dépose sans conservation
- Nettoyage et rejointoiement des pierres du trottoir et des caniveaux dans le passage cocher
- Pose d'une dalle à l'emplacement des trémières des appentis par le lot gros œuvre
- Fourniture et pose de grilles de ventilation de la dalle au sous-sol à intégrer au calepinage des pavés
- Pose de pavés à joints diagonales sur le tapis central
- Pose de pavés à joints discontinus sur les renvers périphérique
- Pose de pavés à joints continus sur les fils d'eau

COUVERTURE



PLAN DE COUVERTURE ACTUELLE AVEC MATERIAUX ET TYPES DE TRAVAUX

- LEGENDE : lot charpente - couverture**
- Remplacement des couvertures (en plomb)
 - Exutoires et châssis de toit à déposer
 - Verrière/exutoire de désenfumage à créer ou remplacer à neuf
 - Couverture à déposer
 - Descentes E.P. à remplacer (en zinc)
 - Ardoises à réviser et réparer ponctuellement
 - Zinc à réviser et réparer ponctuellement
 - Fixations et échafaudages des échelles et garde-corps existants à réviser
 - Garde-corps à prolonger suite à la démolition par le lot gros œuvre
 - Démolition par le lot gros œuvre
 - Réfection des souches de cheminées en plâtre par le lot maçonnerie - faïence de pierre

LEGENDE : autres lots

- Démolition par le lot gros œuvre
- Réfection des souches de cheminées en plâtre par le lot maçonnerie - faïence de pierre

HÔTEL DE BOURIENNE
 75 - PARIS 10^e arrondissement
 Restauration et aménagement
 Date : Juin 2016
 Echelle : 1/100
 MOC : BDM Architecture & Patrimoine - Christophe BOTTINELLI - Architecte en chef des monuments historiques

PRO
 18

JARDIN

COUR

Restauration de toutes les souches de cheminées

Réfection des solins des héberges

Réfection des solins des héberges

dépose d'un exutoire et pose de mitrons neufs en terre cuite + reprise du couronnement



Accompagnement du lot CVC pour l'extraction/ventilation de la chaudière du sous-sol

Vers la rue d'Hauteville

