

### 3.19.8 Réparation de pan de bois

#### a) Purge et traitement des bois

Brossage et nettoyage des bois mis à jour suite au piochement d'enduit.

Purge des parties abîmées par bûchage.

Traitement des bois en place par produits fongicides et insecticides appliqués par badigeonnage à refus.

Les produits utilisés seront soumis au maître d'œuvre et seront conformes à la norme NF – EN – 599.1.

#### b) Remplacement des bois

Dépose des bois dégradés en sous-œuvre.

Remplacement des bois dégradés en sous-œuvre par chêne assemblé à entailles doubles. Le séchage des bois utilisés sera primordial.

Reconstitution du remplissage maçonné en moellons au droit des éléments de bois remplacés avec harpage dans les maçonneries conservées.

**Localisation :** Pour les façades sur jardin du R + 2 en pan de bois.

- En recherche - Volume prévisionnel de bois : 1 m3
- En recherche - Volume prévisionnel de remplissage maçonné : 1 m3

### 3.19.9 Réfection des enduits au mortier de chaux

Réfection des enduits au mortier de chaux à trois couches en raccords avec la façade actuelle et application d'un badigeon au lait de chaux.

**Localisation :**

- Pour réfection des enduits suite aux déposes diverses en façade sur le côté nord de la façade sur cour.

### 3.19.10 Travaux divers d'accompagnement

Travaux divers en dépenses contrôlées.

Prévision rendue contractuelle par le présent CCTP pour diverses prestations dont la nature et l'étendue ne pourront être définies et déterminées avec précision qu'en cours de chantier.

- Heures de Compagnon 80 H
- Heures d'Aide 80 H

Les prix souscrits comprendront toutes les primes, indemnités et tacots de toutes sortes ainsi que la valeur de l'outillage utilisé.

Le temps passé sera reconnu par présentation d'attachements à soumettre en temps opportun à l'acceptation du Maître d'œuvre.

### 3.20 SUJETIONS PLOMB

L'attention de l'entreprise est attirée sur la présence de peinture au plomb sur de nombreux supports de l'hôtel suivant diagnostic établi par le bureau spécialisé et joint aux documents de la consultation.

L'entreprise devra prendre toutes les mesures pour la protection des personnes intervenantes, confinement, filtration de l'air, protections individuelles suivant recommandations CRAMIF.

### 3.21 GRAVOIS

#### **Dispositions générales**

*Evacuation des gravois jusqu'aux décharges comprenant :*

- Les chargements et transports en camions, bennes, containers, les autres manutentions étant incluses dans les ouvrages.
- Les droits de décharges éventuels.
- Les nettoyages de voirie réglementaires.

#### **Dispositions particulières :**

- Les gravois seront enlevés au fur et à mesure de leur production.
- Mise en place d'un tri sélectif réglementaire avec évacuation séparée :
  - . des déchets inertes : maçonnerie, pierre, moellons, etc...
  - . des terres, herbes, végétaux, etc...
- etc...

#### ***Localisation :***

- Tous les gravois découlant des travaux du présent lot.

### 3.22 OPTION – SORTIE DE SECOURS

En option à son offre de base, l'entrepreneur chiffrera :

- les enduits au plâtre de chaux sur les tableaux réalisés par le lot gros-œuvre,

- la fourniture et la pose d'un escalier en liais de Saint Maximin, 15 marches suivant plan sur paillasse en béton.

La réalisation de murs d'échiffres en liais, massif de part et d'autre de l'escalier.

Les fouilles blindées, les fondations, la paillasse en béton et le remblaiement pour création de l'escalier seront à la charge du lot gros œuvre.

***Localisation :***

- Dans le jardin, sortie de secours du R-1.

## CHAPITRE IV - NOTE FINALE

L'entrepreneur aura à sa charge tous les ouvrages de sa profession, utiles à l'exécution convenable et complète des travaux, de façon que leur achèvement dans les conditions déterminées par les documents contractuels ne donne lieu à aucun supplément, sauf modifications faisant l'objet **d'ordres formels et écrits.**

Lu et approuvé

Paris, Juillet 2016

L'Entrepreneur

**2**BDM Architecture et Patrimoine  
Le Maître d'Œuvre  
Christophe BOTTINEAU



Agence **MO<sup>2</sup>**  
20, rue Saint Nicolas  
7 5 0 1 2 P A R I S  
3 3 ( 0 ) 1 4 3 4 6 8 2 0 3  
accueil@agencemo2.fr



## TRAVAUX DE RESTAURATION ET D'AMENAGEMENT DE L'HOTEL DE BOURRIENNE

58, rue d'Hauteville  
75 010 PARIS



### MAITRE D'OUVRAGE :

**AUDACIA**   
6, rue de TEHERAN  
75 008 PARIS

### MAITRE D'OEUVRE :

**MO<sup>2</sup>**  
20, rue Saint Nicolas  
75 012 PARIS

### 2BDM

68, rue Nollet  
75 017 PARIS

### CONTRACTANT GENERAL :

#### CBRE

34-36, rue Guersant  
75 017 PARIS

### BUREAUX D'ETUDE STRUCTURE :

#### BMI

134 Rue du Temple  
75 003 PARIS

### BUREAUX D'ETUDES FLUIDES :

#### LAFI Engineering

3, rue Jesse OWENS  
93 200 SAINT-DENIS

### BUREAU DE CONTRÔLE :

#### BTP Consulting

96 Avenue du Général Leclerc  
92100 Boulogne-Billancourt

### COORDINATION SP3 :

#### BTP Consulting

96 Avenue du Général Leclerc  
92100 Boulogne-Billancourt

## DOSSIER DE CONSULTATION DES ENTREPRISES PHASE 1

Lot 05 – Echafaudages – Maçonnerie – Pierre de taille

DATE	Juillet 2016
PHASE	PRO
INDICE	V1

## SOMMAIRE LOT 05

### FAÇADES

- Travaux sur les façades sur cour (côté est) 1
- Travaux sur les façades sur cour (côté nord et sud) 2
- Travaux sur les façades sur jardin 3
- Relevé des désordres sur les soubassements en pierre côté jardin 4
- Photographies des différents désordres – façades sur cour 5
- Photographies des différents désordres – façades sur jardin 6
- Détails des soupiraux en pierre à recomposer – façade cour 7
- Détails de l'escalier et du perron central – façade cour 8
- Détails de l'escalier et du perron nord – façade cour 9

### SOLS INTÉRIEURS

- Plans des travaux intérieurs RDC – sols en pierre et mosaïque 10
- Plan des travaux intérieurs R+1 – sols en pierre et mosaïque 11
- Plan des travaux intérieurs R+2 – sols en mosaïque 12
- Photographies des sols en mosaïque (RDC) 13
- Photographies des sols en mosaïque (R+1 et R+2) 14
- Détail des bouches de soufflage au sol – entrée 206 15

### COUR ET PASSAGE COCHER

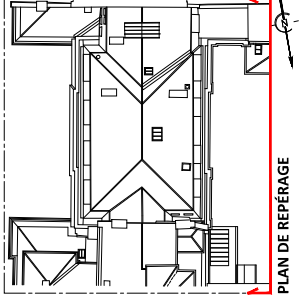
- Repérage des travaux du passage cocher 16
- Plan et détails de la cour pavée 17

### COUVERTURE

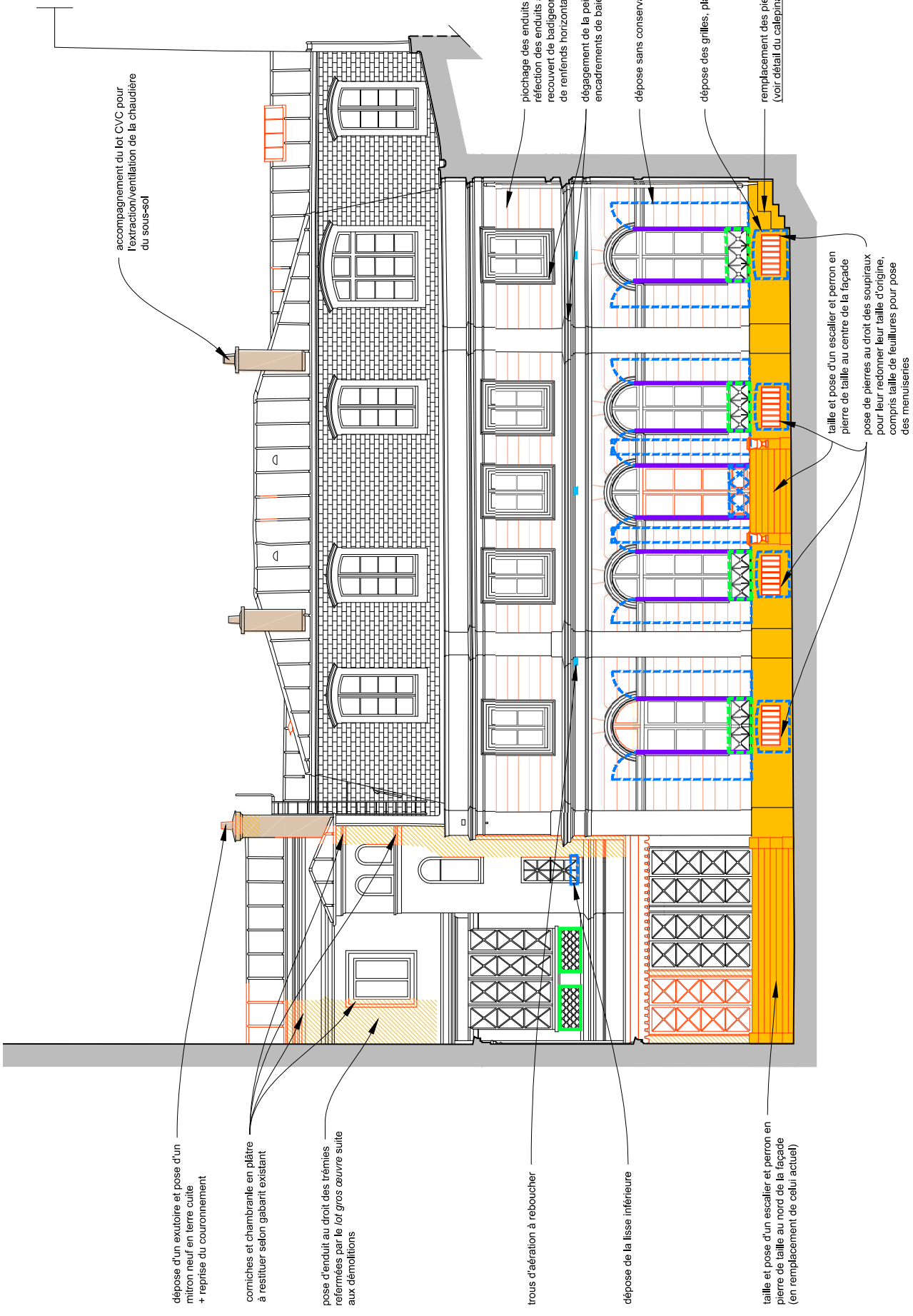
- Plan de couverture actuelle avec matériaux et types de travaux 18

## FAÇADES





PLAN DE REPÉRAGE



accompagnement du lot CVC pour l'extraction/ventilation de la chaudière du sous-sol

dépose d'un exutoire et pose d'un mitron neuf en terre cuite + reprise du couronnement

corniches et chambranle en plâtre à restituer selon gabarit existant

pose d'enduit au droit des trémières refermées par le lot gros œuvre suite aux démolitions

trous d'aération à reboucher

dépose de la lisse inférieure

taille et pose d'un escalier et perron en pierre de taille au nord de la façade (en remplacement de celui actuel)

piçage des enduits plâtre peints, réfection des enduits à la chaux ou au plâtre recouvert de badigeon avec création de lignes de rendis horizontales et clavées

dégagement de la peinture et restauration des corniches, encadrements de baies et autres moulurations en plâtre

dépose sans conservation des persiennes


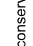
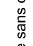




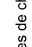
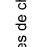
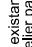
dépose des grilles, plaques et barreaux des soupiraux

remplacement des pierres de soubassement existantes (voir détail du calepinage)

taille et pose d'un escalier et perron en pierre de taille au centre de la façade pour leur redonner leur taille d'origine, compris taille de feuillures pour pose des menuiseries

**TRAVAUX SUR LES FAÇADES SUR COUR (CÔTÉ EST)**

LEGENDE : lot maçonnerie - pierre de taille

-  Dépose sans conservation
-  Pose de pierre de taille
-  Restauration des ouvrages en pierre de taille
-  Pose d'enduit et réfection de moulure suite aux démolitions par le lot gros œuvre
-  Décapage et réfection ponctuelle des garde-corps à l'antique en maçonnerie
-  Réfection des enduits au droit des tableaux de fenêtres et des anciennes fixations de persiennes
-  Restauration des souches de cheminées
-  Éléments créés tout corps d'état
-  Bouchement en moellons + enduits suite à la dépose d'éléments
-  Dépose des garde-corps existants extérieurs, révision en atelier par le lot métallerie, repose

PRO 75 - PARIS 10e - arrondissement  
 Restauration et aménagement

**HÔTEL DE BOURIENNE**

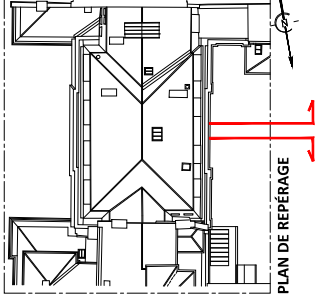
LOT 05 - MACONNERIE - PIERRE DE TAILLE  
 Travaux sur les façades sur cour (côté est)

Date : Juin 2016  
 Echelle : 1/100

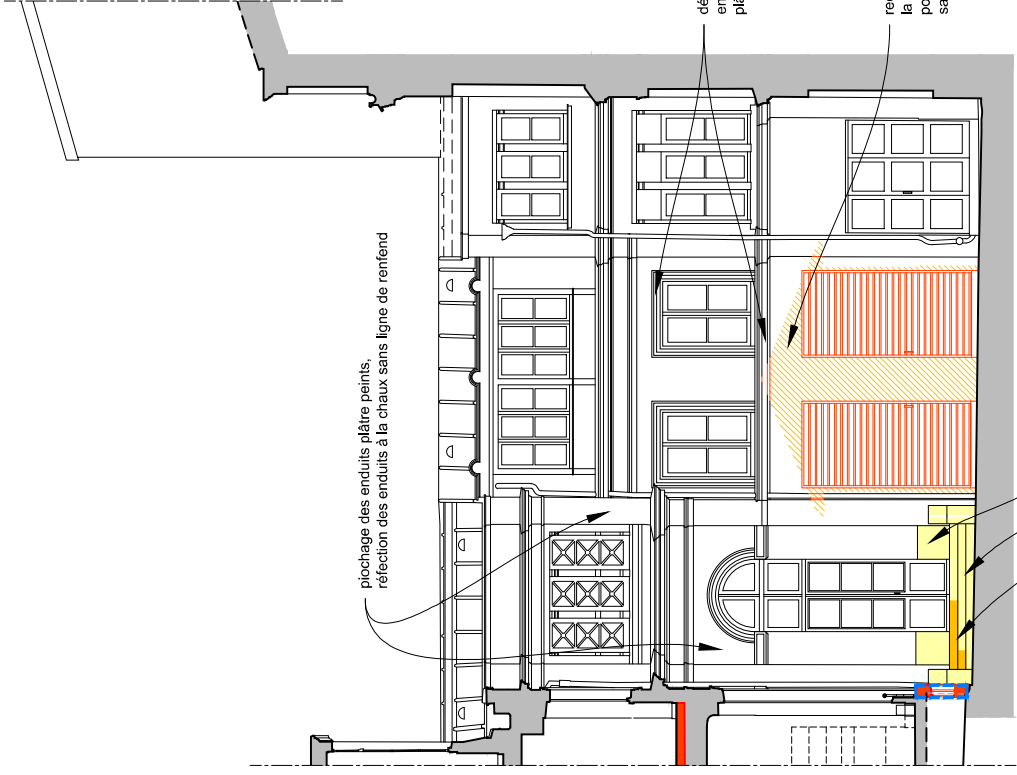
MOC - ZDM Architecture & Patrimoine - Christophe BOTTINELLI - Architecte en chef des monuments historiques

1

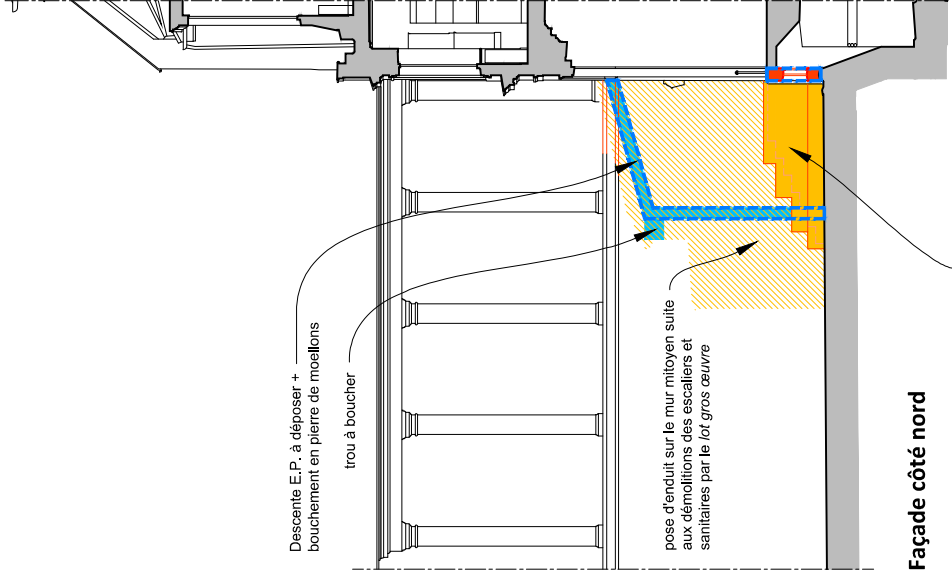




PLAN DE REPÉRAGE








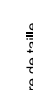
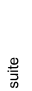
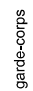
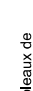
Façade côté sud



Façade côté nord

**TRAVAUX SUR LES FAÇADES SUR COUR (CÔTÉS NORD ET SUD)**

LEGENDE : lot maçonnerie - pierre de taille

-  Dépose sans conservation
-  Pose de pierre de taille
-  Restauration des ouvrages en pierre de taille
-  Pose d'enduit et réfection de moulure suite aux démolitions par le lot gros œuvre
-  Décapage et réfection ponctuelle des garde-corps à l'antique en maçonnerie
-  Réfection des enduits au droit des tableaux de fenêtres et des anciennes fixations de persiennes
-  Restauration des souches de cheminées
-  Éléments créés tout corps d'état
-  Bouchement en moellons + enduits suite à la dépose d'éléments

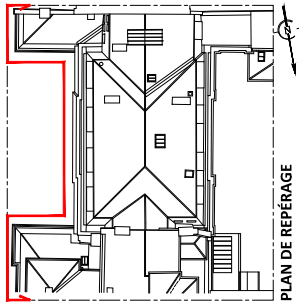
PRO 75 - PARIS 10e arrondissement  
Restauration et aménagement

ÉTAT PROJETÉ  
LOT 05 - MACONNERIE - PIERRE DE TAILLE  
Travaux sur les façades sur cour (côtés nord et sud)

Date : Juin 2016  
Echelle : 1/100

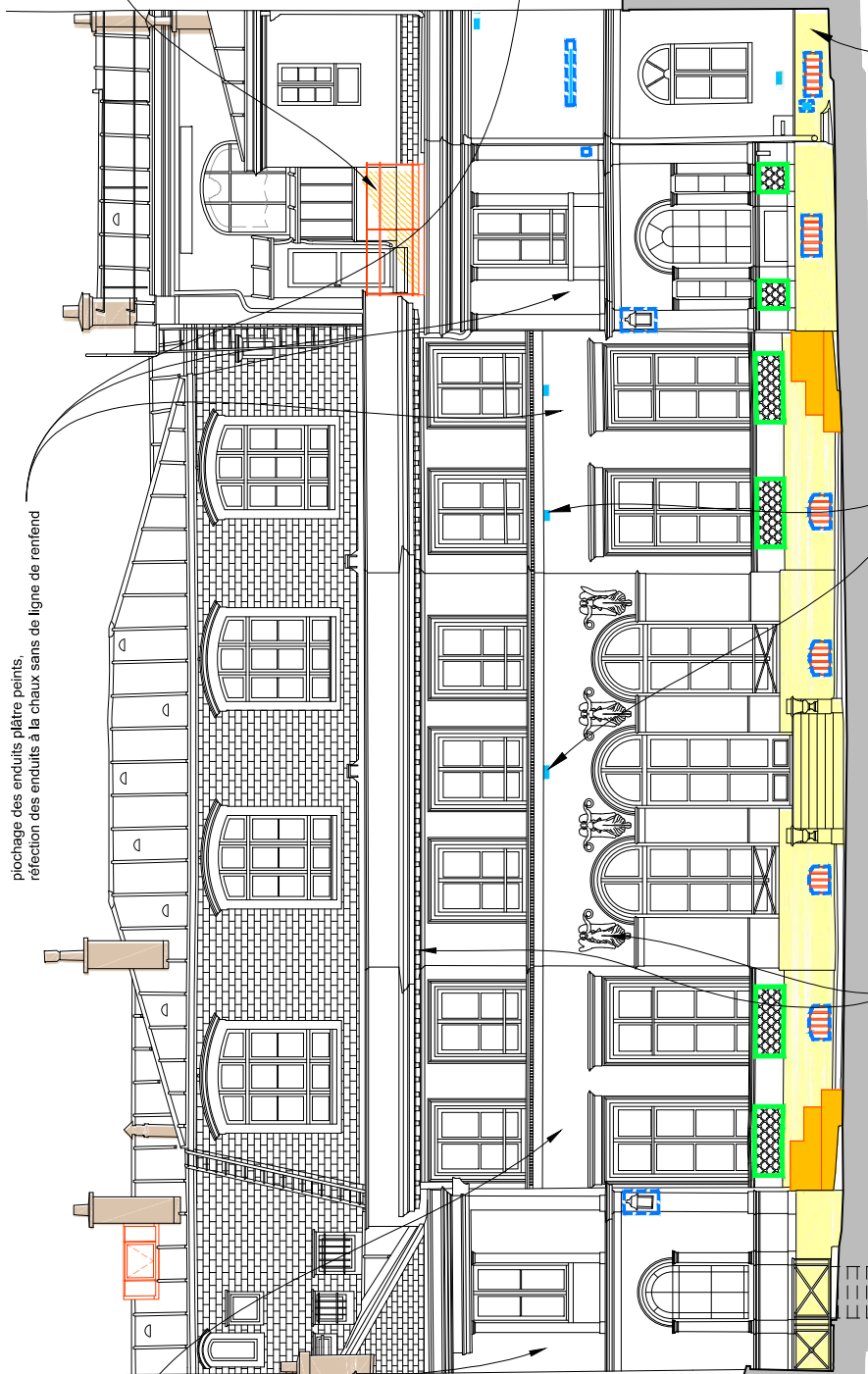
MCE : ZDM Architecture & Patrimoine - Christophe BOTTICELLI - architecte en chef des monuments historiques





PLAN DE RÉPÉRAGE

pose d'encluit à la chaux suite à la démolition de la toiture par le lot charpente - couverture



piochage des enduits plâtre peints.  
réfection des enduits à la chaux sans de ligne de renfend

piochage des enduits plâtre peints.  
réfection des enduits à la chaux sans de ligne de renfend

**Façade côté sud**

Dépose des blocs de pierre constituant l'escalier, taille pour ajout mur d'échiffre, repose

**Façade côté ouest**

dégagement de la peinture et restauration des corniches, frises, modillons et bas-reliefs en stuc et plâtre

trous d'aération à reboucher  
restauration des soubassements en pierre de taille  
(voir détail)

**Façade côté nord**

Dépose des blocs de pierre constituant l'escalier, taille pour ajout mur d'échiffre, repose

**TRAVAUX SUR LES FAÇADES SUR JARDIN**

LEGENDE : lot maçonnerie - pierre de taille

- Dépose sans conservation
- Pose de pierre de taille
- Restauration des ouvrages en pierre de taille

- Pose d'encluit et réfection de moulure suite aux démolitions par le lot gros œuvre
- Décapage et réfection ponctuelle des garde-corps à l'antique en maçonnerie
- Réfection des enduits au droit des tableaux de fenêtres et des anciennes fixations de persiennes

- Restauration des souches de cheminées
- Éléments créés tout corps d'état
- Bouchement en moellons + enduits suite à la dépose d'éléments

PRO 75 - PARIS 10e arrondissement  
Restauration et aménagement

HÔTEL DE BOURRIENNE

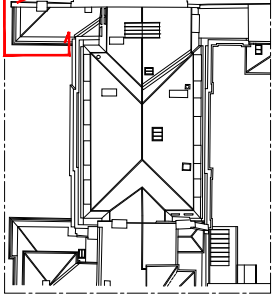
ETAT PROJETÉ  
LOT 05 - MACONNERIE - PIERRE DE TAILLE  
Travaux sur les façades sur jardin

Date : Juin 2016  
Echelle : 1/100

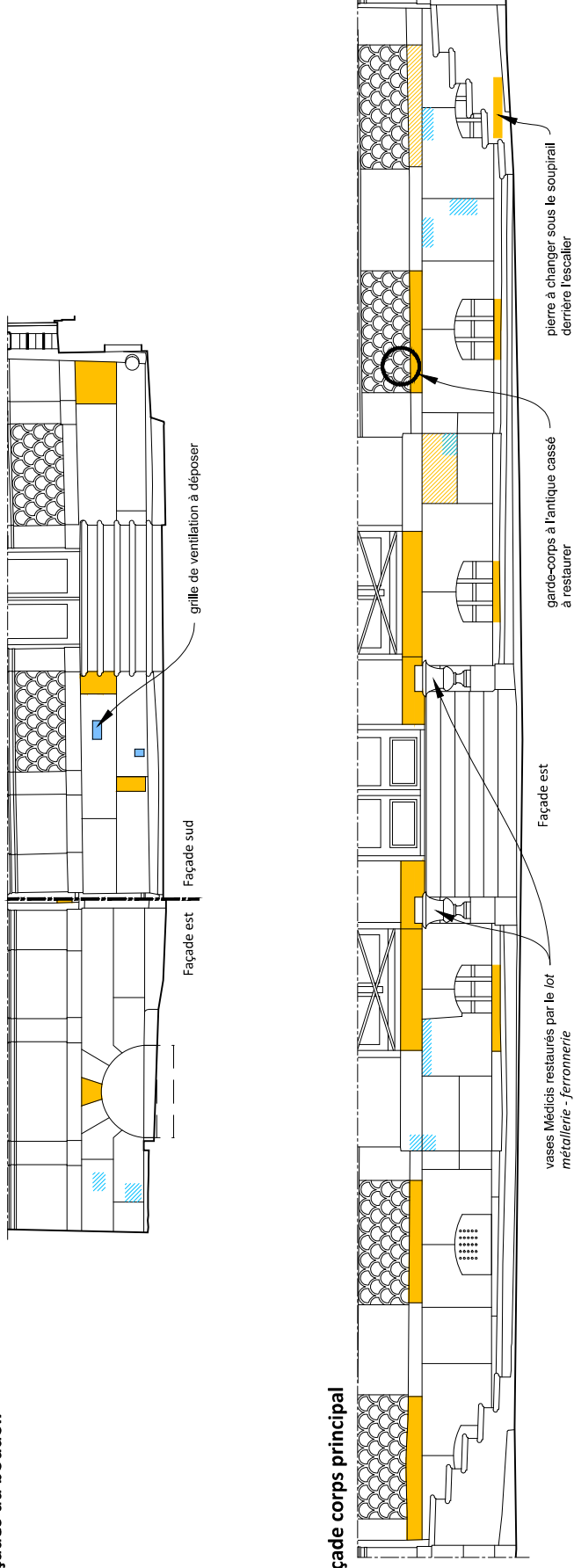
MCE : BDM Architecture & Patrimoine - Christophe BOTTINELLI - Architecte en chef des monuments historiques



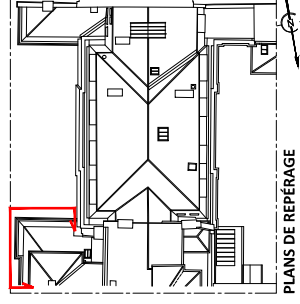
## Façades du boudoir



## Façade corps principal



## Façades du jardin d'hiver



PLANS DE REPÉRAGE

## RELEVÉ DES DÉSDORDRES SUR LES SOUBASSEMENTS EN PIERRE CÔTÉ JARDIN

LEGENDE : lot maçonnerie-pierre de taille

Pierre à changer (parement droit)

Bouchon neuf

Ragréage compris purge de ragréage ancien

Epaufiture à consolider

Fissure

PRO

75 - PARIS 10<sup>e</sup> arrondissement  
Restauration et aménagement

HÔTEL DE BOURRIENNE

ÉTAT ACTUEL

LOT 05 - MAÇONNERIE - PIERRE DE TAILLE

Relevé des désordres sur les soubassements en pierre côté jardin

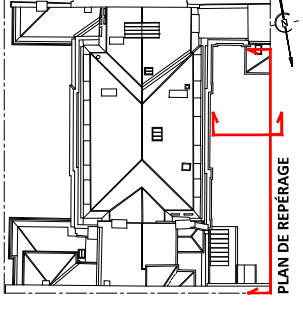
Date : Juli 2016

Echelle : 1/50

MCE : RDM Architecture & Patrimoine - Christophe BOTTINELLI - Architecte en chef des monuments historiques

4





1 Réfection des enduits



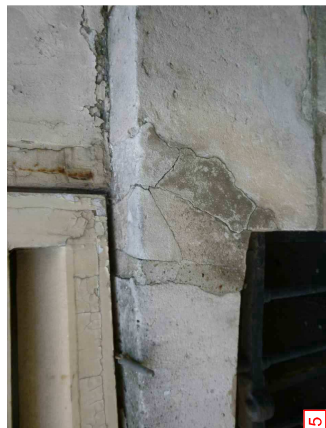
2 Dégagement des moulures



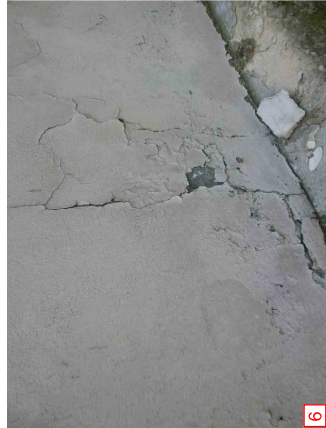
3 Remplacement des pierres du sousbassement



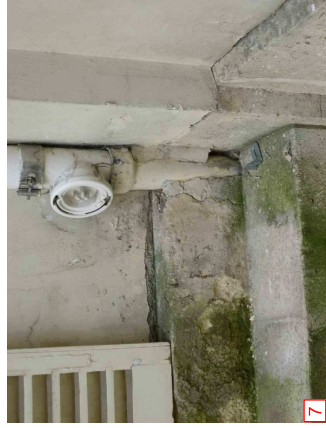
4 Dépose/repose du garde-corps



5 Dépose des pierres pour modification des soupiraux



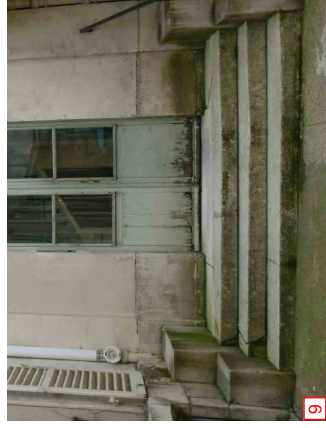
6 Piochage des enduits et remplacement de moellons si besoin



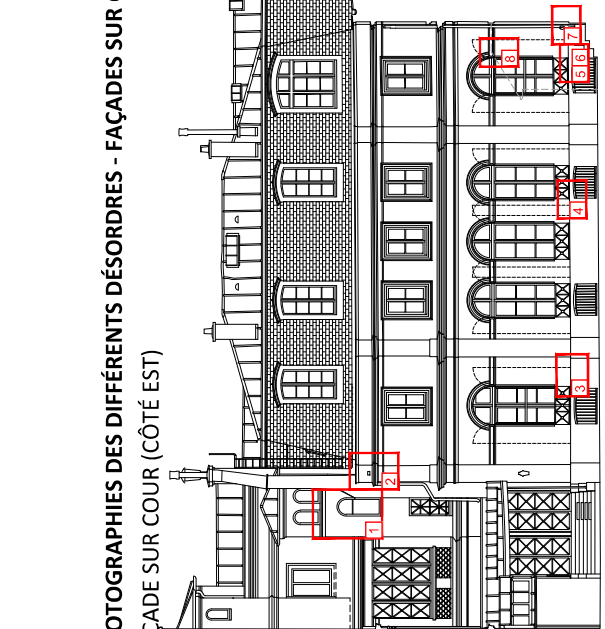
7 Restauration des maçonneries suite au remplacement des descentes d'eau pluviale



8 Dépose des persiennes et réfection de l'angle

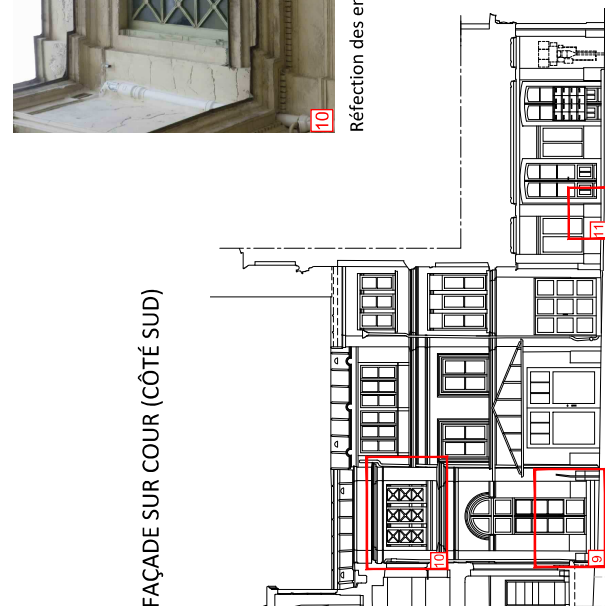


9 Restauration de l'escalier et du perron par bouchons

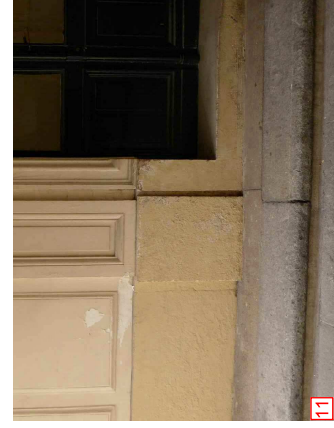


PHOTOGRAPHIES DES DIFFÉRENTS DÉSORDRES - FAÇADES SUR COUR

FAÇADE SUR COUR (CÔTÉ EST)

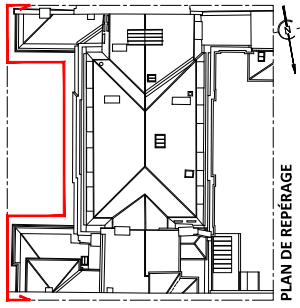


FAÇADE SUR COUR (CÔTÉ SUD)



11 Décapage et remise en peinture des murs, restauration des sousbassements en pierre

10 Réfection des enduits



PLAN DE REPÉRAGE



1

Dégagement des frises et des mascarons, réfection des enduits



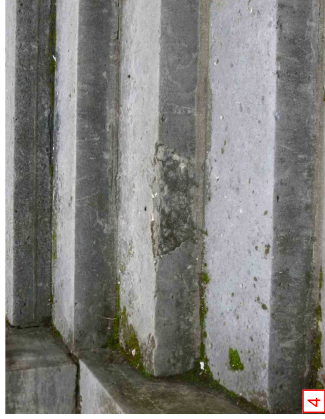
2

Comblement des fissures



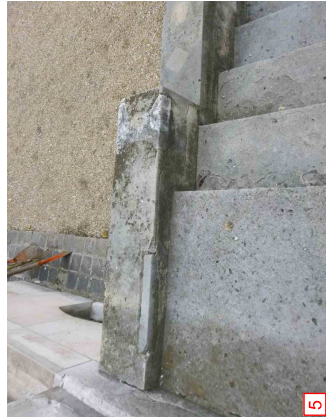
3

Piochage des enduits et remplacement des moellons si besoin



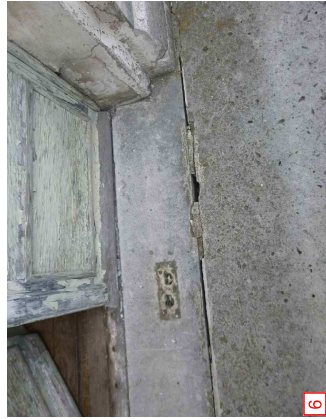
4

Restauration de l'escalier par bouchons



5

Restauration des murs d'échiffre : démoussage et bouchons



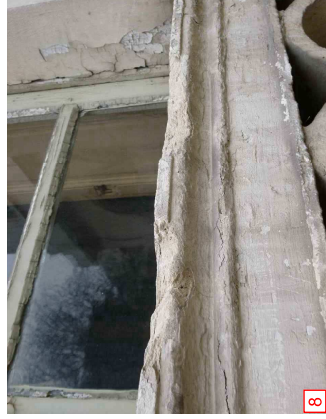
6

Réfection des joints des seuils



7

Piochage des enduits et remplacement des moellons si besoin



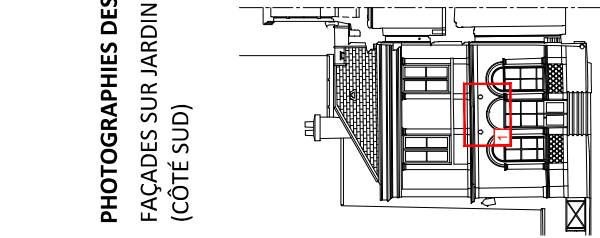
8

Réfection des moulures

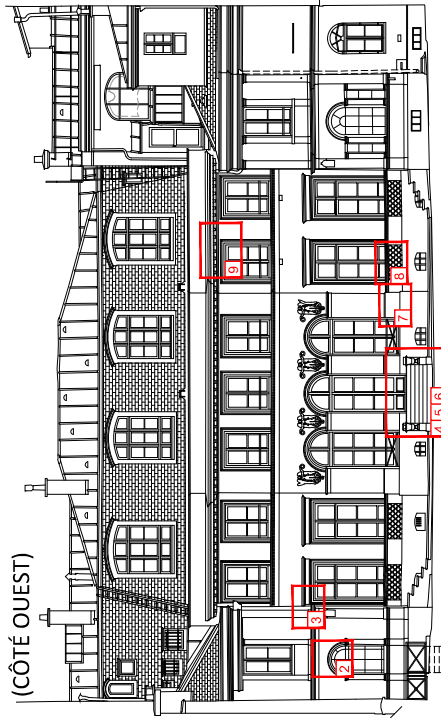


9

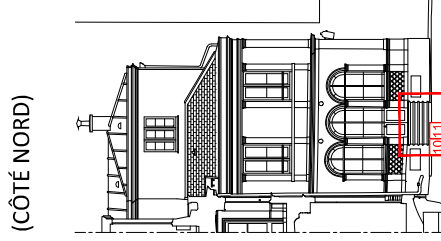
Dégagement des frises



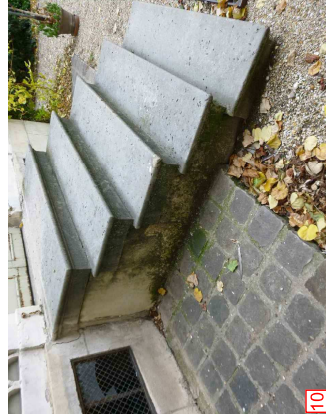
FAÇADES SUR JARDIN (CÔTÉ SUD)



(CÔTÉ OUEST)

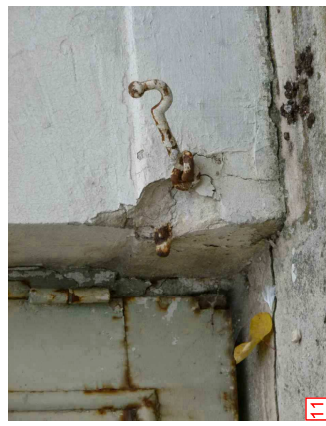


(CÔTÉ NORD)



10

Restauration des escaliers et perrons : démoussage et perron. Création de murs d'échiffre.



11

Remplacement de pierre

PRO 75 - PARIS 10<sup>e</sup> arrondissement  
Restauration et aménagement

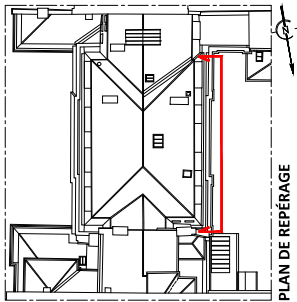
**HÔTEL DE BOURIENNE**

ETAT ACTUEL  
**LOT 05 - MACONNERIE - PIERRE DE TAILLE**  
Photographies des différents désordres - façades sur jardin

Date : Juin 2016  
Echelle : 1/2000

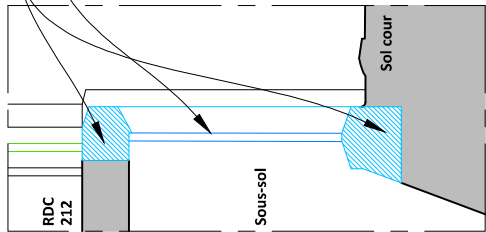
MDE : ZDM Architecture & Patrimoine - Christophe BOTTINELLI - Architecte en chef des monuments historiques

6

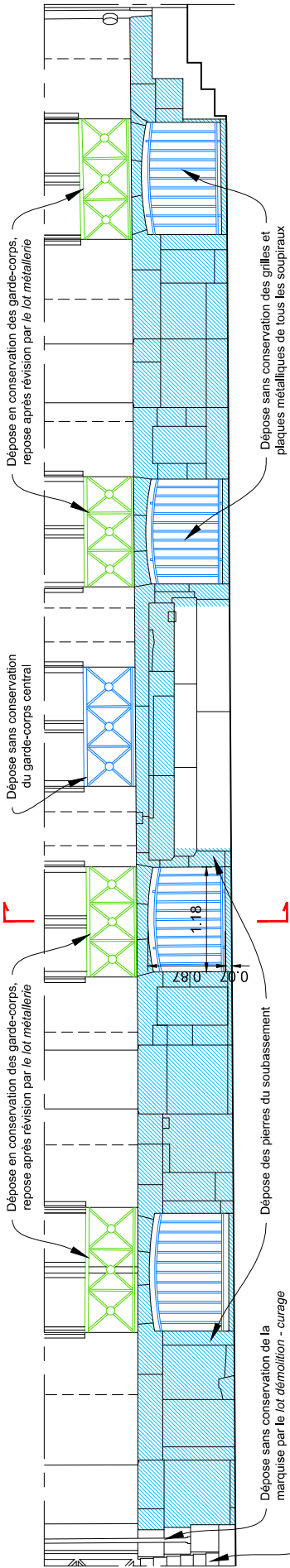


PLAN DE REPÉRAGE

ÉTAT ACTUEL : coupe détaillée (1/20e)



Dépose des pierres  
Dépose sans conservation des grilles et plaques métalliques de tous les soupiraux



Dépose en conservation des garde-corps, repose après révision par le lot métallerie

Dépose sans conservation des grilles et plaques métalliques de tous les soupiraux

Dépose sans conservation du garde-corps central

Dépose en conservation des garde-corps, repose après révision par le lot métallerie

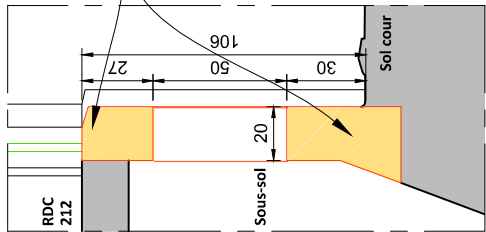
Dépose des pierres du soubassement

Dépose sans conservation de la marquise par le lot démolition - curage

Démolition de l'escalier et du Perron par le lot démolition - curage

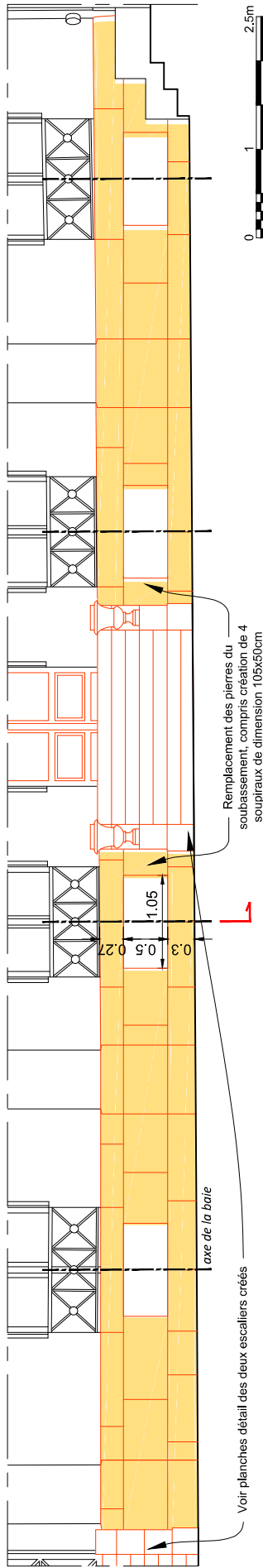
coupe ci-contre

ÉTAT ACTUEL : élévation sur cour (1/50e)



Pose de pierre de taille pour création de soupiraux selon dimension et calage ci-contre

ÉTAT PROJETÉ : élévation sur cour (1/50e)



Remplacement des pierres du soubassement, compris création de 4 soupiraux de dimension 105x50cm

axe de la baie

Voir planches détail des deux escaliers créés

ÉTAT PROJETÉ : coupe détaillée (1/20e)

DÉTAIL DES SOUPIRAUX EN PIERRE À RECOMPOSER - FAÇADE SUR COUR

- LÉGENDE : lot maçonnerie/pierre de taille
- Dépose sans conservation des grilles et plaques des soupiraux et du garde-corps central
  - Dépose des pierres du soubassement
  - Dépose/repose des garde-corps
  - Pose de pierre de taille (Saint Maximin)
  - Eléments créés tous lots confondus