

Le compte en plus ou en moins sera établi à l'exécution des ouvrages sur présentation d'attachements à soumettre en temps opportun à l'acceptation du maître d'œuvre.

3.07 SUJÉTIONS DE PRÉSENCE DE PEINTURE AU PLOMB

L'attention de l'entreprise est attirée sur la présence de peinture au plomb dans la majeure partie des supports traités par le présent lot suivant diagnostic établi par le bureau spécialisé et joint aux documents de la consultation.

L'entreprise devra prendre toutes les mesures pour la protection des personnes intervenantes, confinement, filtration de l'air, protections individuelles suivant recommandations CRAMIF.

CHAPITRE IV - NOTE FINALE

L'entrepreneur aura à sa charge tous les ouvrages de sa profession, utiles à l'exécution convenable et complète des travaux, de façon que leur achèvement dans les conditions déterminées par les documents contractuels ne donne lieu à aucun supplément, sauf modifications faisant l'objet **d'ordres formels et écrits.**

Lu et approuvé

Paris, Juillet 2016

L'Entrepreneur

2BDM Architecture et Patrimoine
Le Maître d'Œuvre
Christophe BOTTINEAU



Agence **MO²**
20, rue Saint Nicolas
7 5 0 1 2 P A R I S
33 (0) 1 43 46 82 03
accueil@agencemo2.fr



TRAVAUX DE RESTAURATION ET D'AMENAGEMENT DE L'HOTEL DE BOURRIENNE

58, rue d'Hauteville
75 010 PARIS



MAITRE D'OUVRAGE :

AUDACIA 
6, rue de TEHERAN
75 008 PARIS

MAITRE D'OEUVRE :

MO²
20, rue Saint Nicolas
75 012 PARIS

2BDM

68, rue Nollet
75 017 PARIS

CONTRACTANT GENERAL :

CBRE

34-36, rue Guersant
75 017 PARIS

BUREAUX D'ETUDE STRUCTURE :

BMI

134 Rue du Temple
75 003 PARIS

BUREAUX D'ETUDES FLUIDES :

LAFI Engineering

3, rue Jesse OWENS
93 200 SAINT-DENIS

BUREAU DE CONTRÔLE :

BTP Consulting

96 Avenue du Général Leclerc
92100 Boulogne-Billancourt

COORDINATION SPS :

BTP Consulting

96 Avenue du Général Leclerc
92100 Boulogne-Billancourt

DOSSIER DE CONSULTATION DES ENTREPRISES PHASE 1

Lot 19 – Métallerie – Ferronnerie

| | |
|--------|--------------|
| DATE | Juillet 2016 |
| PHASE | PRO |
| INDICE | V1 |

SOMMAIRE LOT 19

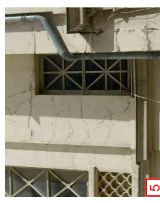
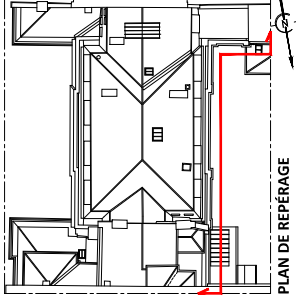
FAÇADES

- Repérage des travaux sur façades côté cour 1
- Repérage des travaux sur façades côté jardin 2
- Détails des soupiraux de la façade est côté cour 3
- Détails des soupiraux des façades côté jardin 4
- Détails fenêtres métalliques 5
- Détails lambrequin entrée nord 6

TRAVAUX INTÉRIEURS

- Repérage des travaux intérieurs - RDC 7
- Repérage des travaux intérieurs - R+1 8
- Détail des bouches de soufflage au sol – grille en laiton 9
- Détail des bouches de soufflage au sol – grille en inox brossé 10

FAÇADES



5 Dépose du garde-corps inférieur. Révision sur place du garde-corps conservé



4 Dépose de la main courante de l'escalier sud



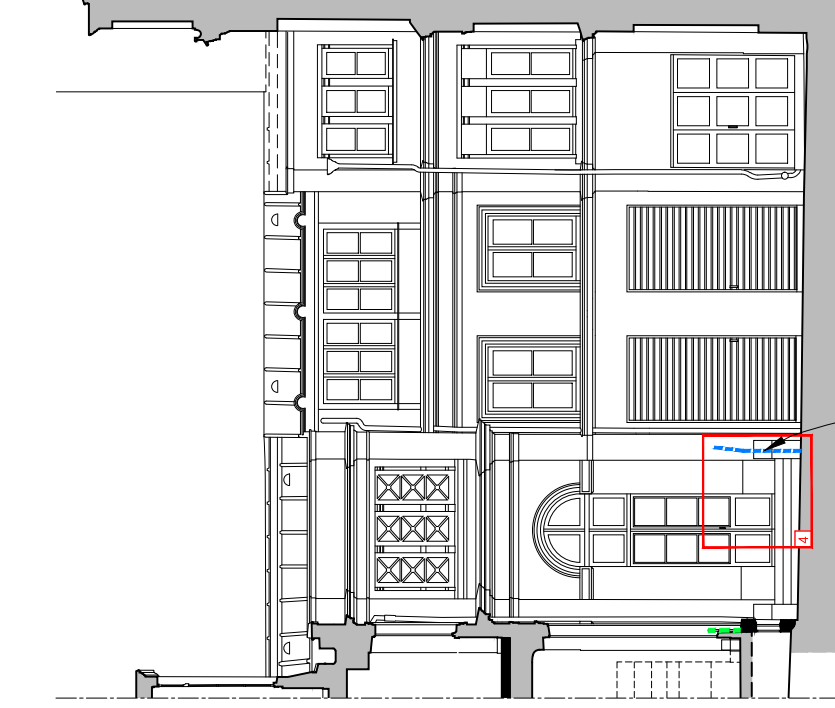
3 Révision des garde-corps en atelier



2 Révision des garde-corps en atelier

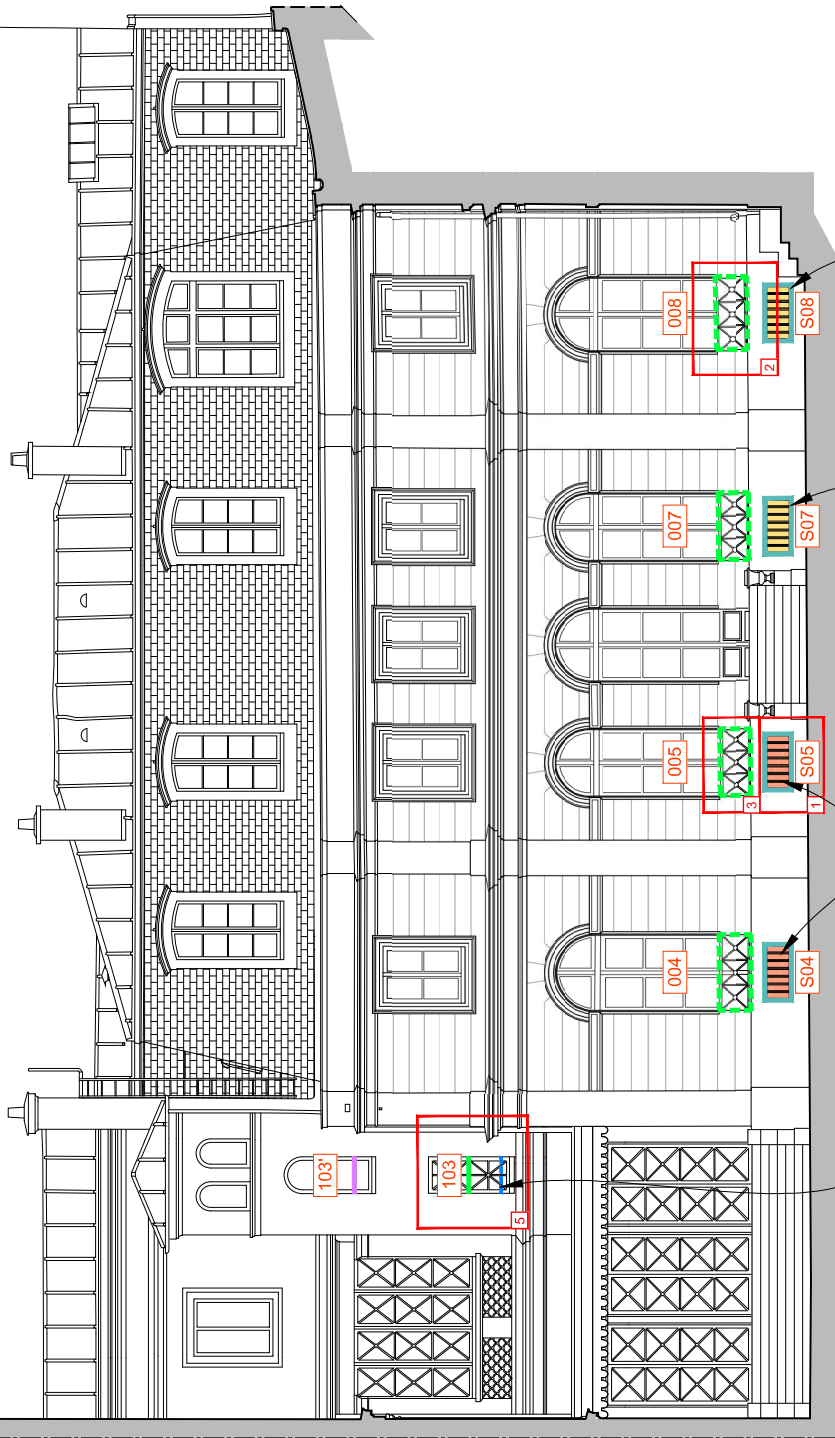


1 Création de menuiseries neuves Fabrication et pose de barreaux devant les soupiraux



Façade côté sud

Dépose de la main courante



Façade côté est

dépose du garde-corps inférieur par le lot maçonnerie - pierre de taille.

pose de menuiseries métalliques isolantes et fers de défense

pose d'une grille anti-volatiles et fers de défense

- pose d'une plaque métallique intégrant grille de ventilation (avec grille anti-volatiles) et raccord ZAG
- pose de fers de défense ouvrants (voir détail)

REPÉRAGE DES TRAVAUX SUR FAÇADES SUR COUR

LEGENDE : lot métallerie - ferronnerie

Fabrication et pose de barreaux devant les soupiraux

Révision sur place des garde-corps existants extérieurs

Révision en atelier des garde-corps existants extérieurs déposés par le lot maçonnerie - pierre de taille

Création de menuiseries neuves

Nomenclature des menuiseries

Dépose sans conservation

Pose de grille anti-volatiles

HÔTEL DE BOURRIENNE

PRO 75 - PARIS 10^e arrondissement
Restauration et aménagement

ETAT PROJETÉ
LOT 19 - MÉTALLERIE - FERRONNERIE
Repérage des travaux sur façades côté cour

DATE : Juin 2016
Echelle : 1/100

MOT : BDM Architecture & Ferronnerie - Christophe BOTTIGNAUD - Architecte en chef des monuments historiques





1 Création de menuiseries neuves
Fabrication et pose de barreaux
devant les soupiraux



2 Création de menuiseries neuves
Fabrication et pose de barreaux
devant les soupiraux



3 Révision sur place des
garde-corps du RDC



4 Révision sur place des
garde-corps du premier étage



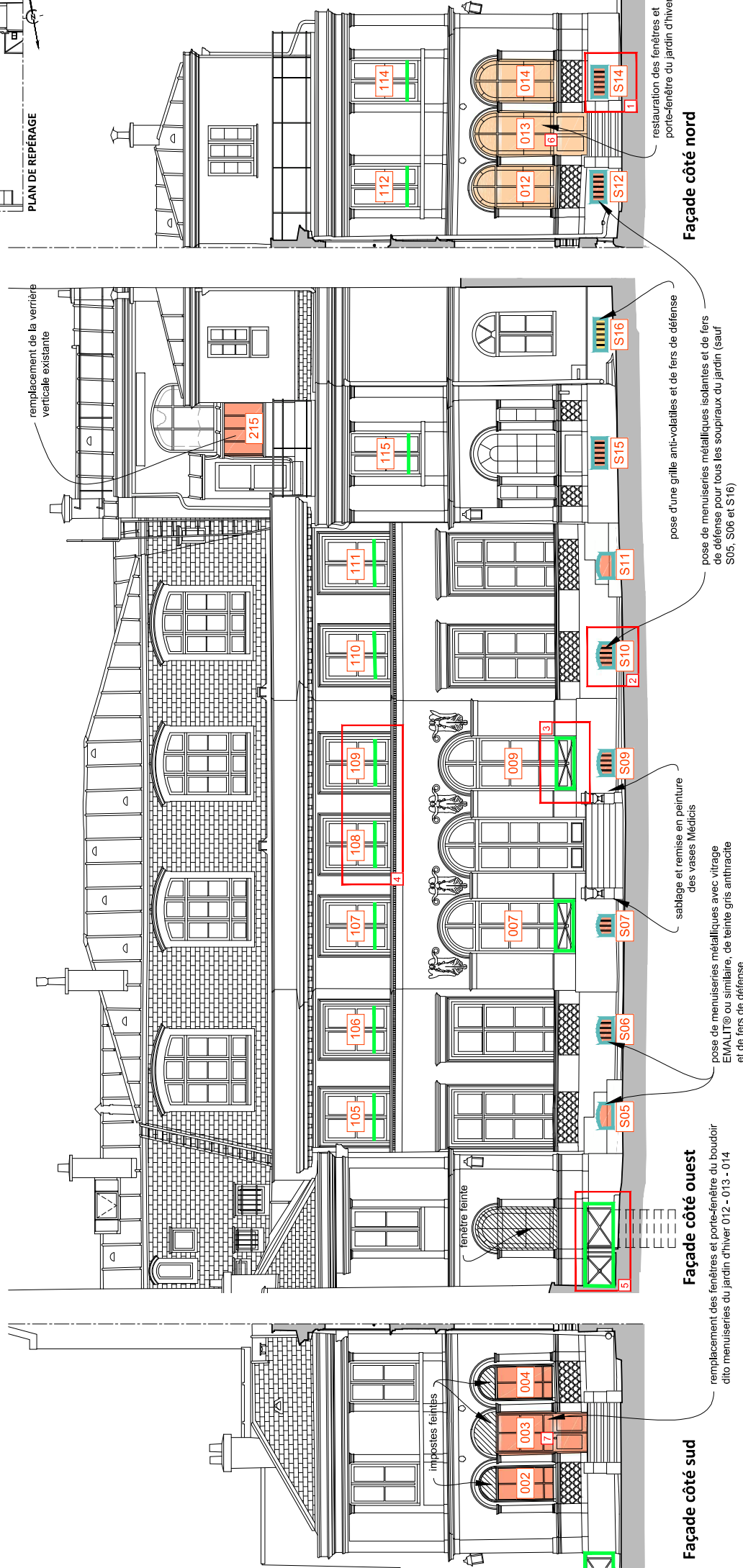
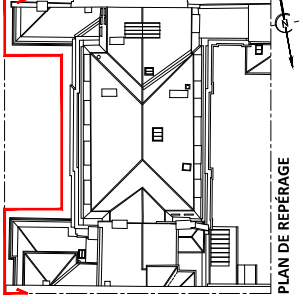
5 Révision sur place des
garde-corps de l'escalier sud



6 Restauration des menuiseries métalliques
avec remplacement du vitrage



7 Remplacement des menuiseries
métalliques avec remplacement du vitrage



Façade côté sud

Façade côté ouest

Façade côté nord

REPÉRAGE DES TRAVAUX SUR FAÇADES SUR JARDIN

LEGENDE : lot métallerie - ferronnerie

- Fabrication et pose de barreaux devant les soupiraux
- Révision sur place des garde-corps existants extérieurs
- Révision en atelier des garde-corps existants extérieurs déposés par le lot maçonnerie - pierre de taille

- Restauration des menuiseries métalliques avec remplacement du vitrage (6.5mm d'épaisseur)
- Création de menuiseries neuves
- Nomenclature des menuiseries

- Pose de grille anti-volatiles
- Impôstes ou fenêtre feintes restaurées par le lot restauration de décor peint

PRO 75 - PARIS 10e arrondissement
Restauration et aménagement

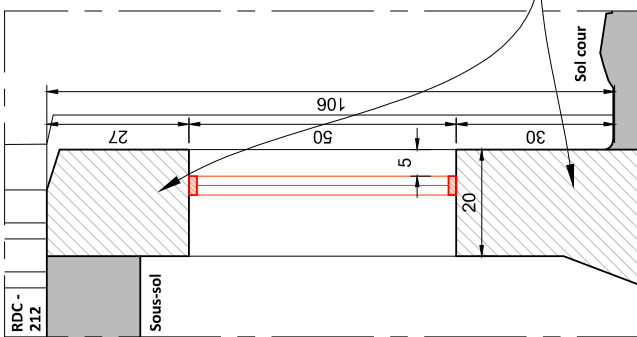
HÔTEL DE BOURRIENNE

LOT 19 - MÉTALLERIE - FERRONNERIE
Repérage des travaux sur façades côté jardin

DATE : Juin 2016
Echelle : 1/100

MOC : BDM Architecture & Patrimoine - Christophe BOTTINÉAU - Architecte en chef des monuments historiques

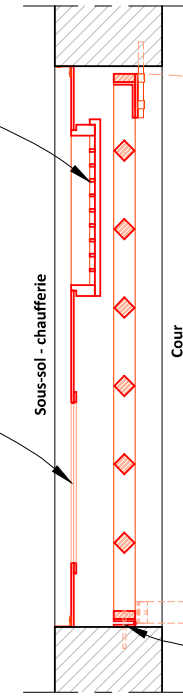
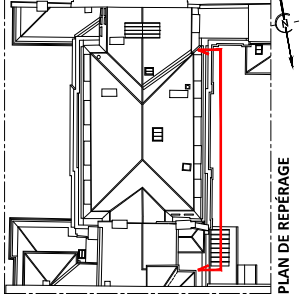
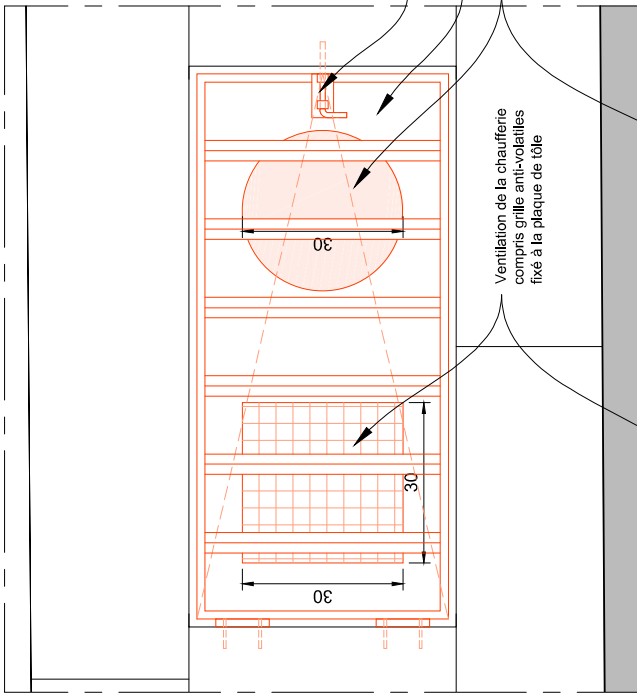
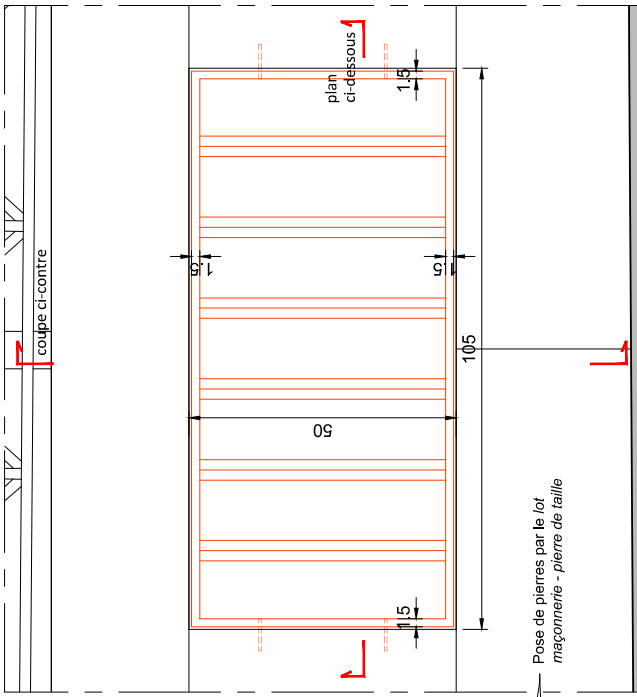




ÉTAT PROJETÉ : coupe, élévation et plan détaillés de la grille de type A (1/10e)



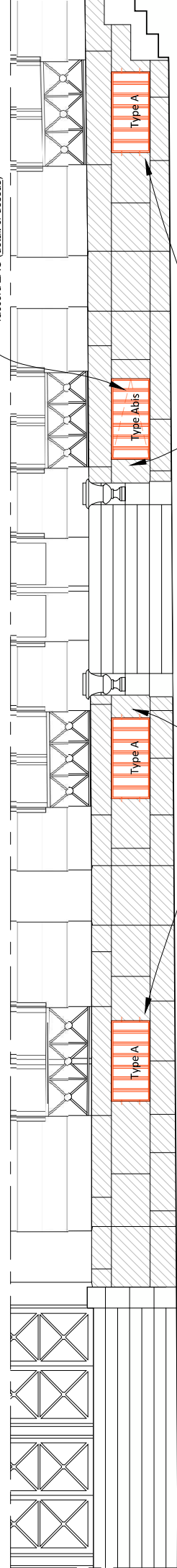
Fixation du cadre en fer forgé dans le tableau en maçonnerie



ÉTAT PROJETÉ : coupe et plan détaillés de la grille ouvrante de type Abis (1/10e)



Grille ouvrante pour accès au raccord ZAG (détail ci-dessus)



ÉTAT PROJETÉ : élévation sur cour (1/50e)



DÉTAIL DES SOUPIRAUX DE LA FAÇADE EST CÔTÉ COUR

- LÉGENDE : lot métallerie - ferronnerie
- Fabrication et pose de barreaux dans les soupiraux
 - Pierres neuves de type Saint Maximin (lot maçonnerie - taille de pierre)
 - Nomenclature des soupiraux

PRO 75 - PARIS 10e arrondissement
 Restauration et aménagement

ÉTAT ACTUEL / PROJETÉ
LOT 19 - MÉTALLERIE - FERRONNERIE
 Détails des soupiraux de la façade est côté cour

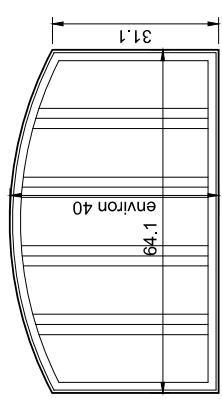
DATE : Juin 2016
 Echelle : 1/50, 1/10 et 1/2

MOC : BDM Architecture & Patrimoine - Christophe BOTTINÉAU - Architecte en chef des monuments historiques

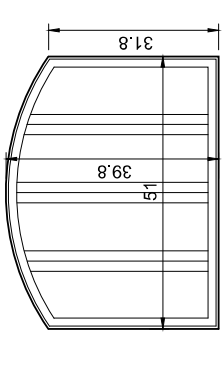
HÔTEL DE BOURRIENNE

Nota : les dimensions sont écrites à titre indicatif. L'entreprise en charge du lot métallerie - ferronnerie devra effectuer un relevé précis des soupiraux après leur mise en œuvre par le lot maçonnerie - taille de pierre.

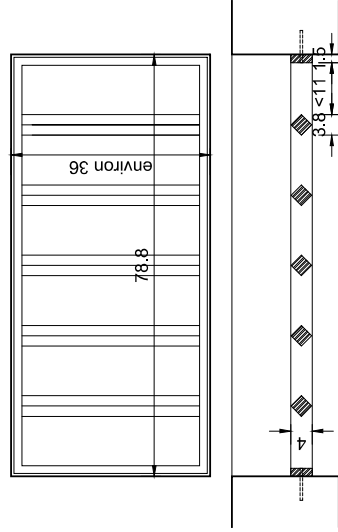
ÉTAT PROJETÉ : élévations et plans détaillés des différents types de barreaux (1/20e)



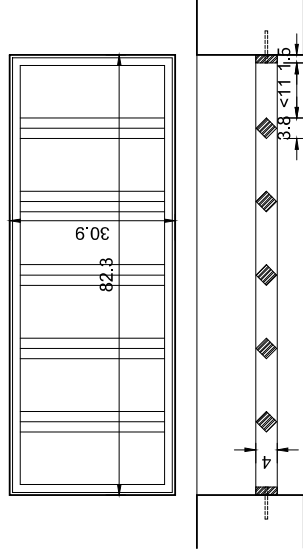
TYPE B : soupiraux S05, S06, S09, S10 et S11



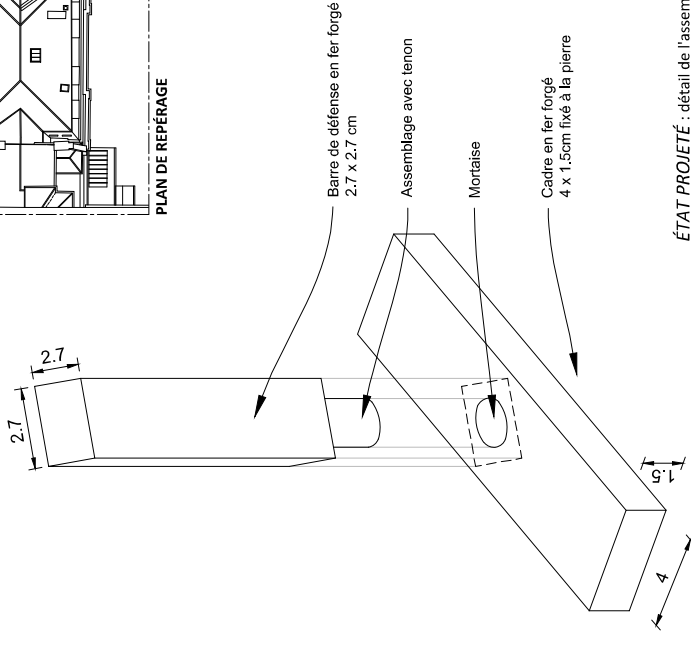
TYPE C : soupiraill S07



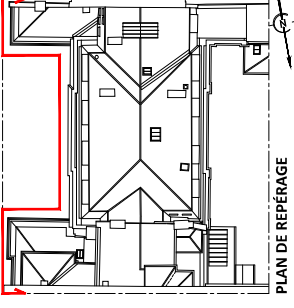
TYPE D : soupiraux S12, S14 et S15



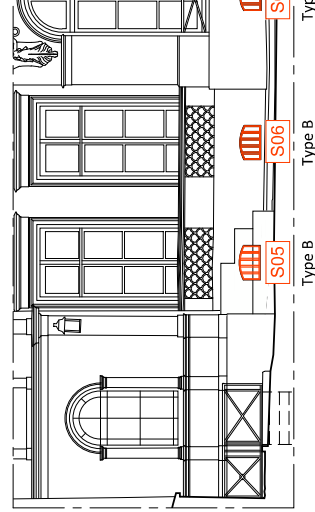
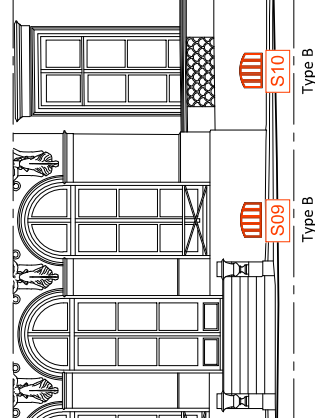
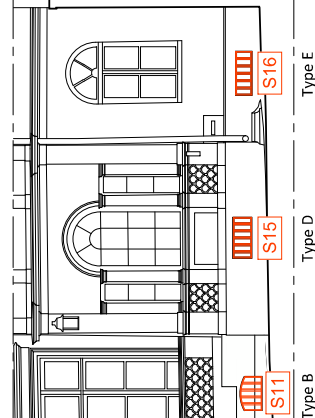
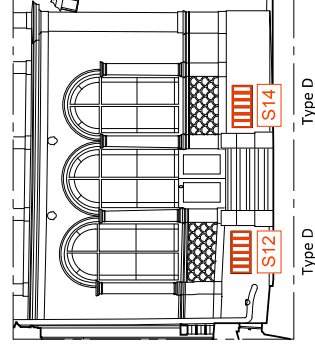
TYPE E : soupiraill S16



ÉTAT PROJETÉ : détail de l'assemblage (1/2e)



PLAN DE REPÉRAGE



ÉTAT PROJETÉ : élévations sur jardin sud, ouest et nord (1/100e)



DÉTAIL DES SOUPIRAUX DES FAÇADES CÔTÉ JARDIN

LÉGENDE : lot métallerie - ferronnerie

Fabrication et pose de barreaux dans les soupiraux

Pierres neuves de type Saint Maximin (lot maçonnerie - taille de pierre)

Nomenclature des soupiraux



PRO 75 - PARIS 10e arrondissement
Restauration et aménagement

HÔTEL DE BOURIENNE
ÉTAT ACTUEL / PROJETÉ
LOT 19 - MÉTALLERIE - FERRONNERIE
Détails des soupiraux des façades côté jardin

DATE : Juin 2016

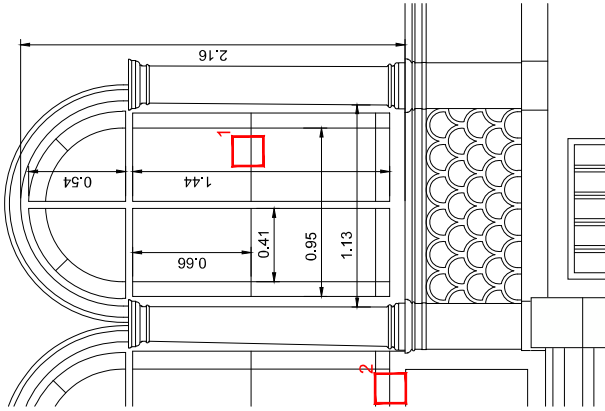
Echelle : 1/100, 1/10 et 1/2

MOC : BDM Architecture & Patrimoine - Christophe BOTTINÉAU - Architecte en chef des monuments historiques

Nota : les dimensions sont écrites à titre indicatif. L'entreprise en charge du lot métallerie - serrurerie - ferronnerie devra effectuer un relevé précis des soupiraux sur place.
La section des barreaux et le principe d'assemblage sont les mêmes que pour le type A de la façade sur cour (voir détail A3 précédent)

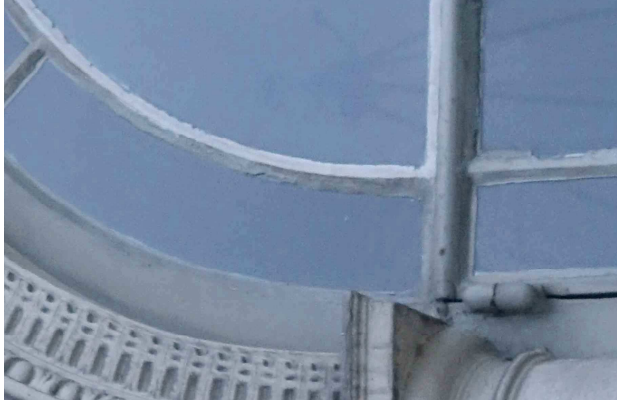
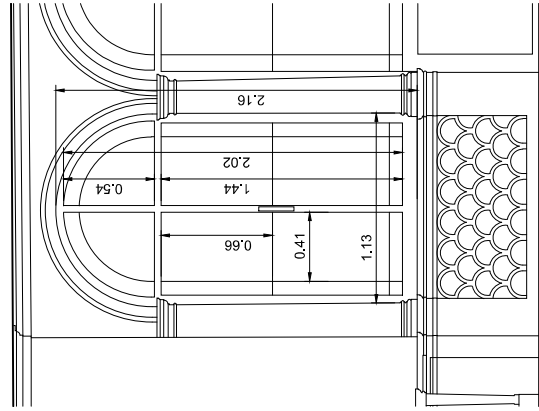
Côté extérieur

1/30e



Côté intérieur

1/30e



Jardin : 012-013-014

MENUISERIES METALLIQUES

INTERVENTION - Jardin d'hiver :

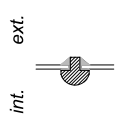
- dépote/repose des ouvrants
- décapage (présence de plomb)
- restauration en atelier
- adaptation pour pose d'un vitrage d'épaisseur 6,5 mm
- repose et mise en jeu

Jardin : 002-003-004

INTERVENTION - boudoir :

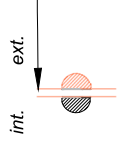
- dépote sans repose
- fabrication et pose de menuiseries métalliques dito menuiseries 012-013-014 avec vitrage d'épaisseur 6.5 mm

Etat actuel

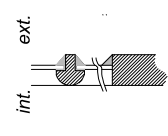


Détail 1 : Petit bois - coupe - 1/5e

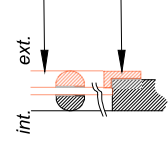
Etat projeté



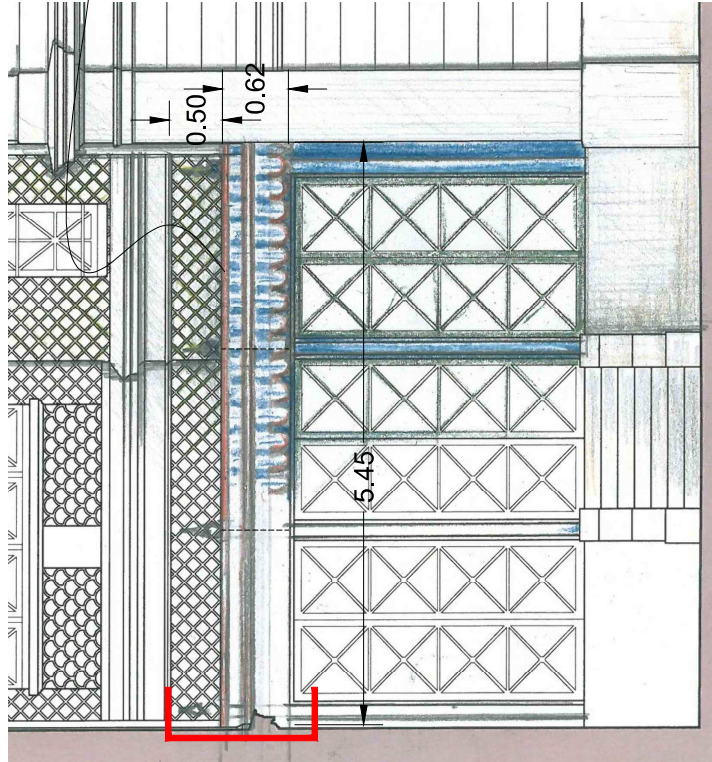
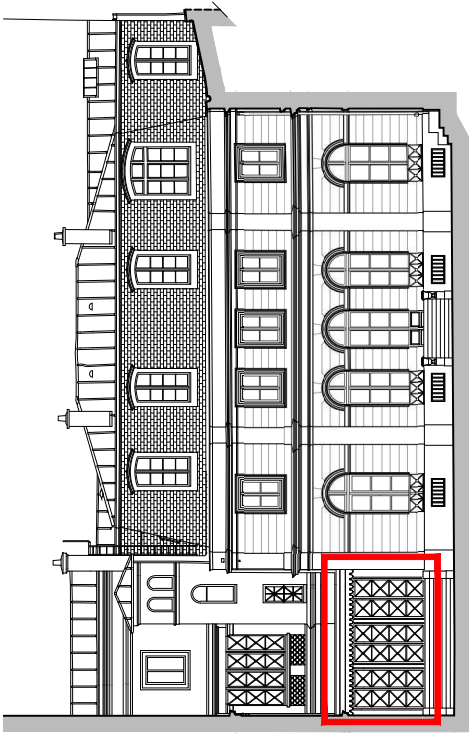
Détail 1 : Petit bois - coupe - 1/5e



Détail 2 : coupe - 1/5e



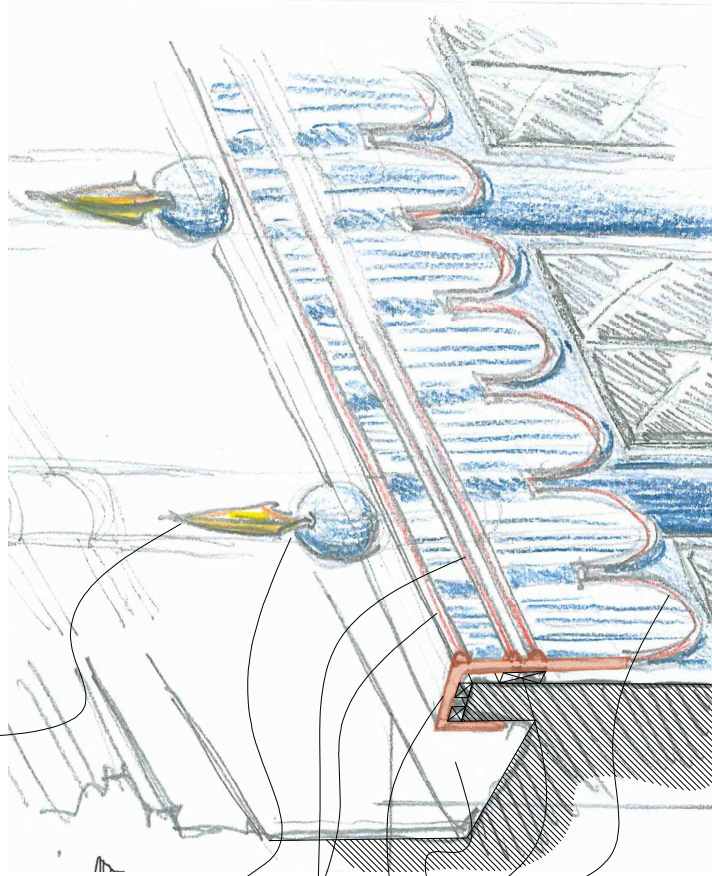
Détail 2 : coupe - 1/5e



CREATION D'UN LAMBREQUIN EN TOLE PEINTE - FAÇADE SUR COUR



Motif rayé blanc et bleu à réaliser avec rehauts rouges pour les boudins



Découpage de la tôle du lambrequin en 3 parties

Boule métallique peinte et pointe dorée

Boudins métalliques fixés sur la tôle

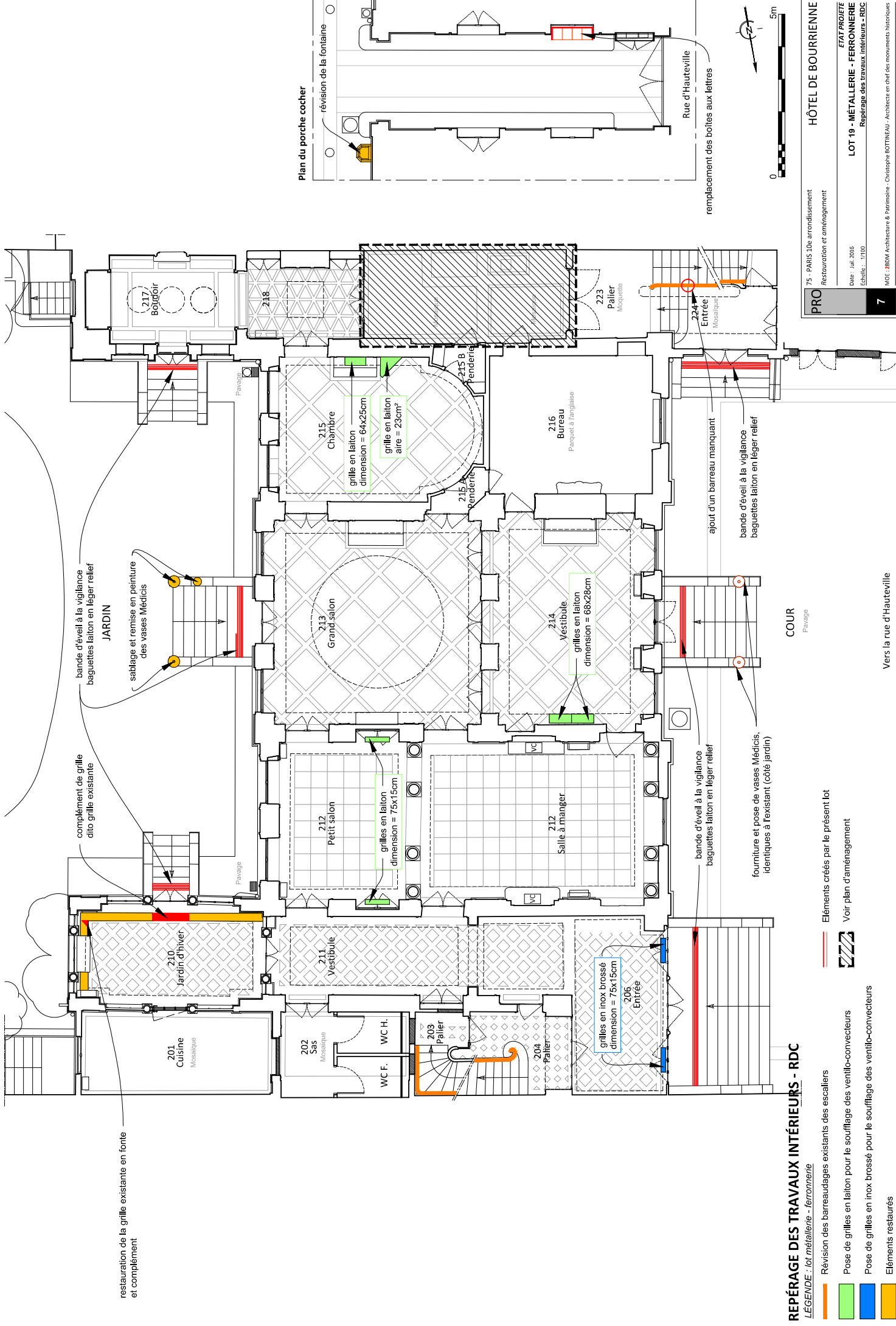
Tôle pliée peinte

Chêneau

Tasseaux de fixation

Découpage en forme de lambrequin

TRAVAUX INTÉRIEURS



Restoration et aménagement
 75 - PARIS 10e arrondissement
 PRO

ETAT PROJETÉ
 LOT 19 - MÉTALLERIE - FERRONNERIE
 Repérage des travaux intérieurs - RDC
 DATE : Juin 2016
 Echelle : 1/100

MOC : BDM Architecture & Patrimoine - Christophe BOTTINÉAU - Architecte en chef des monuments historiques

7

HÔTEL DE BOURIENNE
 Rue d'Hauteville

Vers la rue d'Hauteville

Éléments créés par le présent lot
 Voir plan d'aménagement

- Restoration de la grille existante en fonte et complément
- Éléments restaurés
- Revision des barreaudages existants des escaliers
- Pose de grilles en laiton pour le soufflage des ventilo-convecteurs
- Pose de grilles en inox brossé pour le soufflage des ventilo-convecteurs
- Éléments restaurés

bande d'éveil à la vigilance
 baguettes laiton en léger relief

JARDIN

sablage et remise en peinture
 des vases Médicis

complément de grille
 ditto grille existante

201 Cuisine
 Mosaïque

210 Jardin d'hiver

211 Vestibule

212 Petit salon

grilles en laiton
 dimension = 75x15cm

213 Grand salon

214 Vestibule
 grilles en laiton
 dimension = 68x28cm

215 Chambre
 grille en laiton
 dimension = 64x25cm
 grille en laiton
 aire = 23cm²

216 Bureau
 Parquet à l'anglaise

218

215 A
 Penderie

215 B
 Penderie

223 Palier
 Mosaïque

224 Entrée
 Mosaïque

206 Entrée
 grilles en inox brossé
 dimension = 75x15cm

202 Sas
 Mosaïque

WC F.

WC H.

203 Palier

204 Palier

Plan du porche cocher

révision de la fontaine

remplacement des boîtes aux lettres

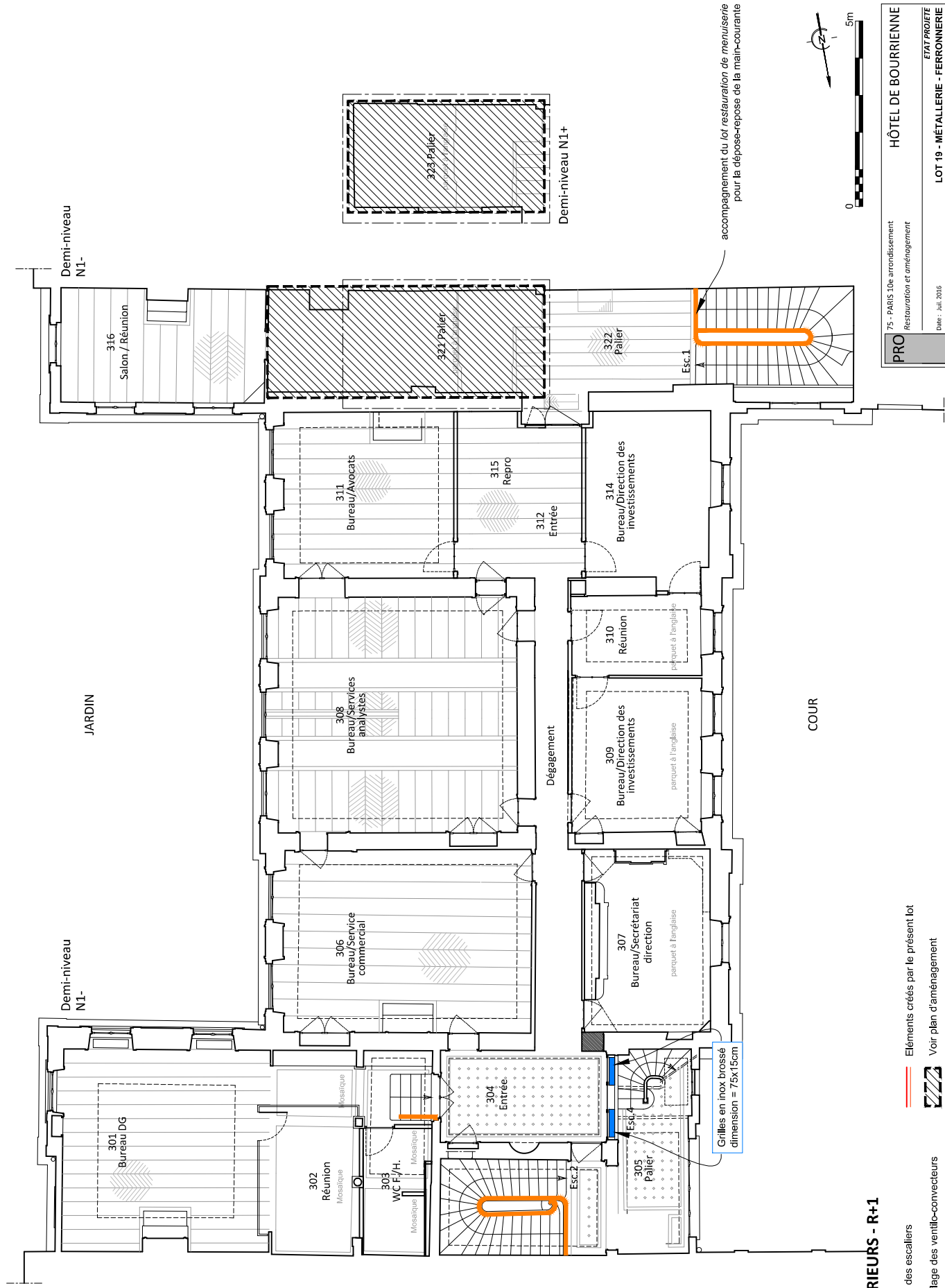
ajout d'un barreau manquant

bande d'éveil à la vigilance
 baguettes laiton en léger relief

fourniture et pose de vases Médicis,
 identiques à l'existant (côté jardin)

COUR
 Pavage

0 5m



- REPÉRAGE DES TRAVAUX INTÉRIEURS - R+1**
LÉGENDE : lot métallerie - ferronnerie
- Révision des barreaudages existants des escaliers
 - Pose de grilles en laiton pour le soufflage des ventilo-convecteurs
 - Pose de grilles en inox brossé pour le soufflage des ventilo-convecteurs
 - Eléments restaurés

- Eléments créés par le présent lot
- Voir plan d'aménagement

PRO 75 - PARIS 10e arrondissement
 Restauration et aménagement

ETAT PROJETÉ
LOT 19 - MÉTALLERIE - FERRONNERIE
 Repérage des travaux intérieurs - R+1

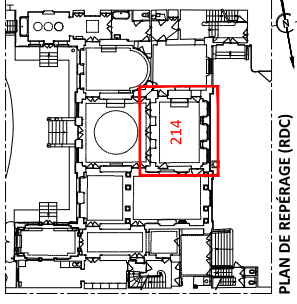
DATE : Juin 2016
 Echelle : 1/100

MOC : BDM Architecture & Patrimoine - Christophe BOTTIGNAU - Architecte en chef des monuments historiques

8

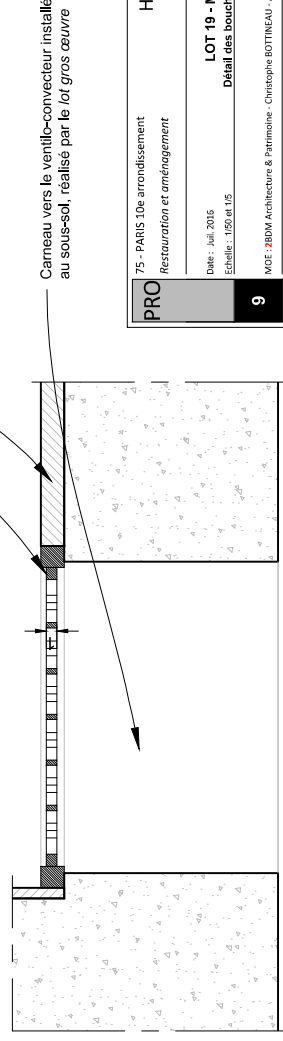
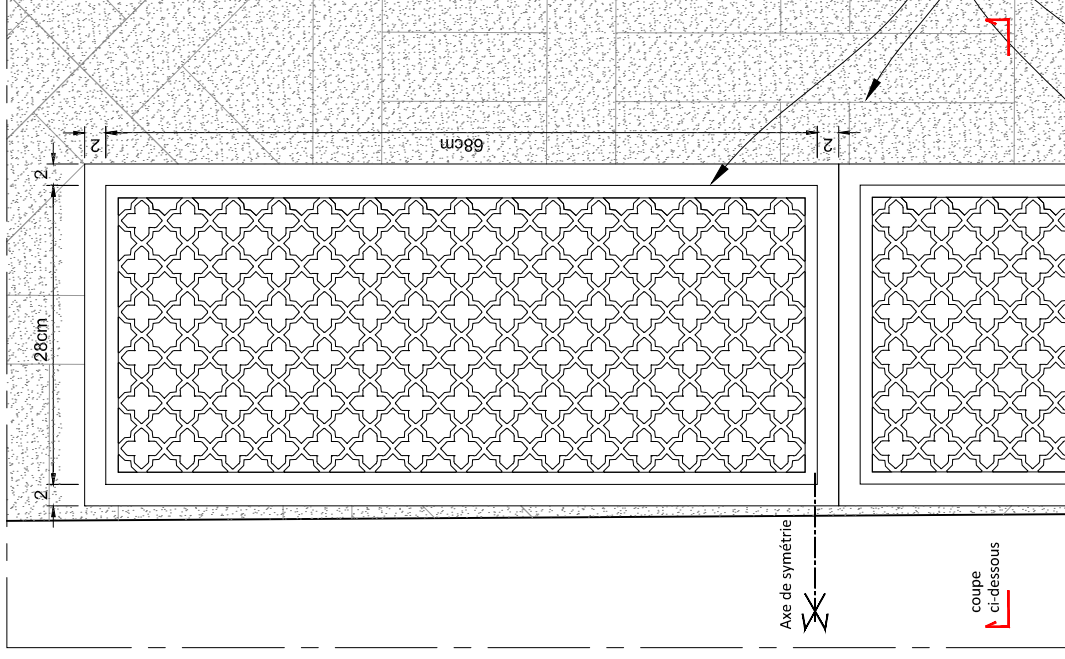


Vers la rue d'Hauteville



RÉFÉRENCE : modèle de grille en laiton

ÉTAT PROJETÉ : plan et coupe de principe de pose de la grille de soufflage dans le plancher (1/5e)



PRO 75 - PARIS 10e arrondissement
 Restauration et aménagement

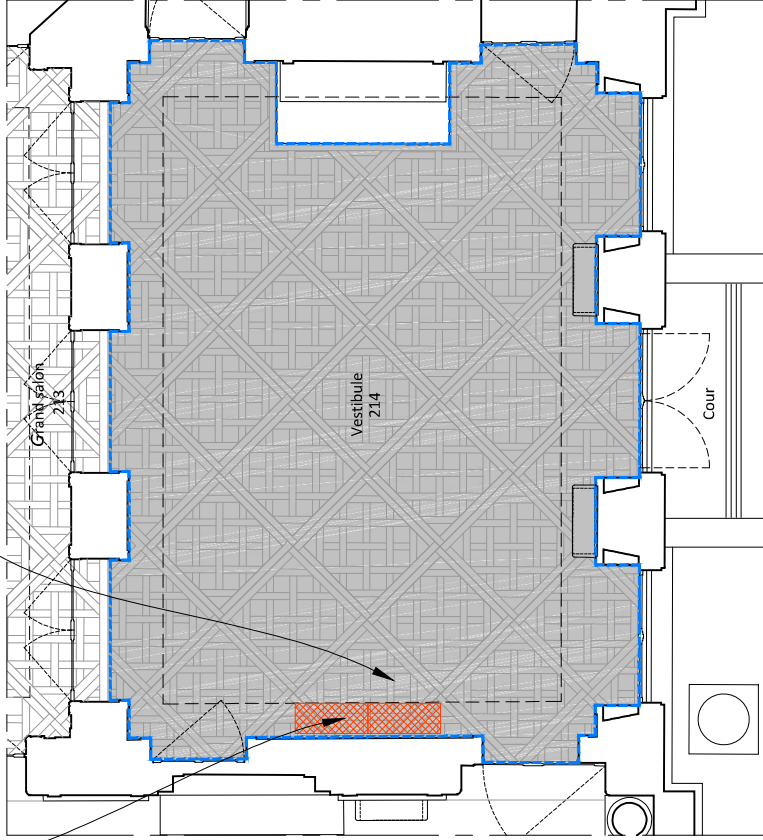
ÉTAT PROJETÉ
 LOT 19 - MÉTALLERIE - FERRONNERIE
 Détail des bouches de soufflage au sol - grille laiton

DATE : Juin 2016
 Echelle : 1/50e et 1/5

MOC : BDM Architecture & Patrimoine - Christophe BOTTINÉAU - Architecte en chef des monuments historiques

Dépose et repose de l'ensemble du parquet pour restauration + adaptation pour mise en place des grilles par le lot restauration de menuiseries

Fabrication et pose dans le plancher de deux grilles en laiton pour le soufflage/ reprise des ventilateurs par le lot métallerie - ferronnerie



ÉTAT PROJETÉ : plan du vestibule, pièce 214 (1/50e)

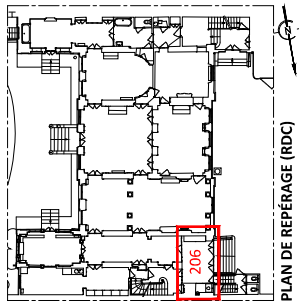


DÉTAIL DES BOUCHES DE SOUFFLAGE AU SOL - GRILLE EN LAITON

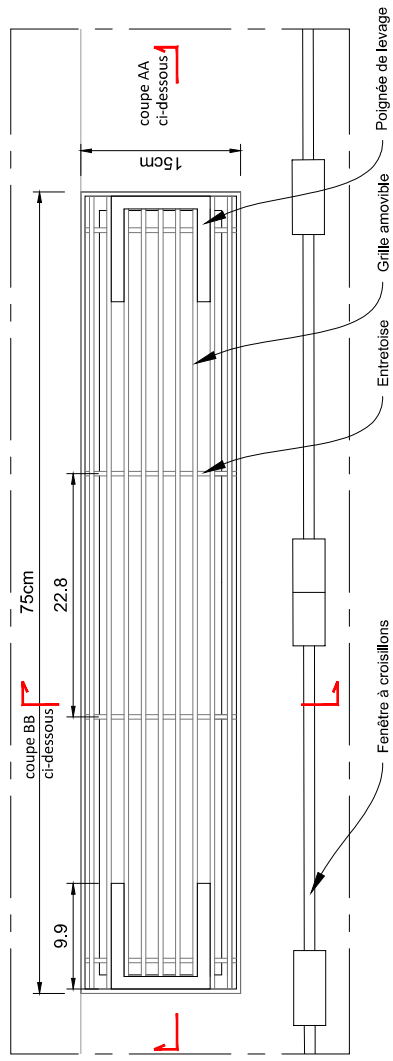
LÉGENDE : lot métallerie - ferronnerie

Fabrication et pose de grille de soufflage en laiton

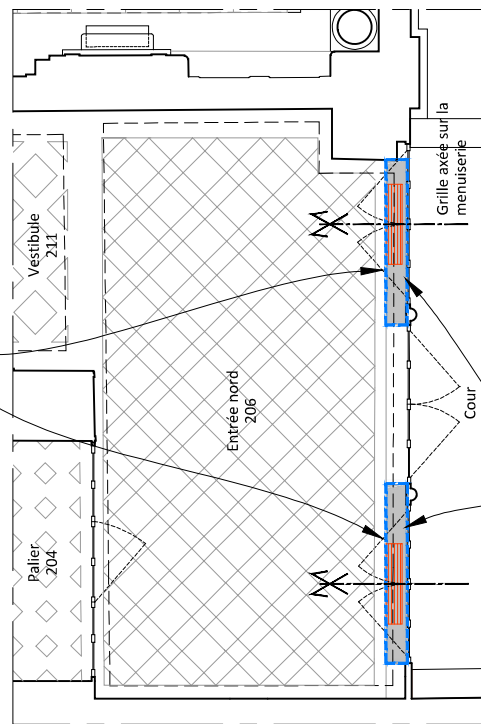
Dépose/repose du plancher Versailles pour restauration et pose de grilles de soufflage (lot restauration de menuiseries)



ÉTAT PROJETÉ : plan de principe de pose de la grille de soufflage dans le sol en pierre (1/5e)



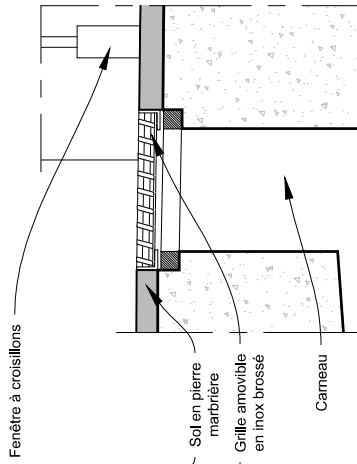
Fabrication et pose dans le sol en pierre de deux grilles en inox brossé pour le soufflage/ reprise des ventilo-convecteurs par le lot métallerie - ferronnerie



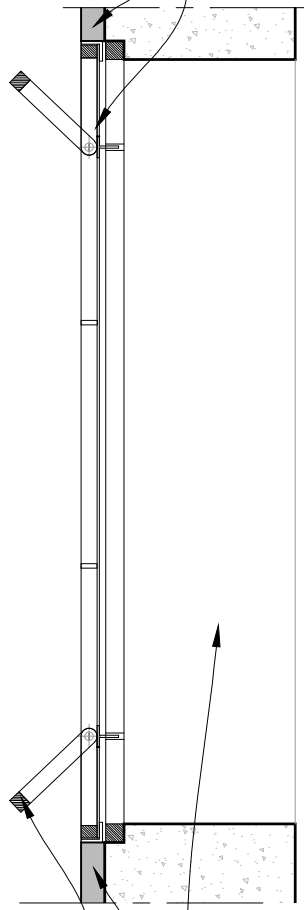
Aménagement de carneaux de part et d'autres de la porte d'entrée pour passage des réseaux de chauffage depuis le sous-sol par le lot maçonnerie - pierre de taille

+ réfection du sol en pierre avec adaptation pour mise en place des grilles par le lot maçonnerie - pierre de taille

ÉTAT PROJETÉ : plan de l'entrée nord, pièce 206 (1/50e)



Coupe de principe BB (1/5e)



Coupe de principe AA (1/5e)

DÉTAIL DES BOUCHES DE SOUFFLAGE AU SOL - GRILLE EN INOX BROSSÉ

LEGENDE : lot métallerie - ferronnerie

Fabrication et pose de grille de soufflage en inox brossé

Réfection du sol en pierre et accompagnement pour pose de grilles de soufflage (lot maçonnerie - pierre de taille)

RÉFÉRENCE : modèle de grille



PRO 75 - PARIS 10e arrondissement
Restauration et aménagement

HÔTEL DE BOURRIENNE

ÉTAT PROJETÉ
LOT 19 - MÉTALLERIE - FERRONNERIE
Détail des bouches de soufflage au sol - grille inox brossé

DATE : Juin 2016
Echelle : 1/150 et 1/5

MOC : BDM Architecture & Patrimoine - Christophe BOTTINÉAU - Architecte en chef des monuments historiques