

Sur le mur : la stratigraphie observée est : 0 = plâtre ; 1 couche de préparation ; 2= décor à l'huile de faux appareillage ocre jaune ; 3= vernis ; 4= Couche picturale à l'huile couleur mastic ; 5 = couleur à l'huile de couleur rose de surface.

*Sondage sur placard
mettant en évidence la présence
sous-jacente de la couche picturale
originale ocre jaune*



Sondage sur portes de placard d'entrée

Sur les huisseries la stratigraphie observée est: 0 = bois ; 1 couche de préparation ; 2= décor à l'huile de faux appareillage ocre jaune ; 3= vernis ; 4= décor à l'huile couleur mastic ; 5 = couleur à l'huile grise de surface.

*Couche picturale
Originale ocre-jaune*



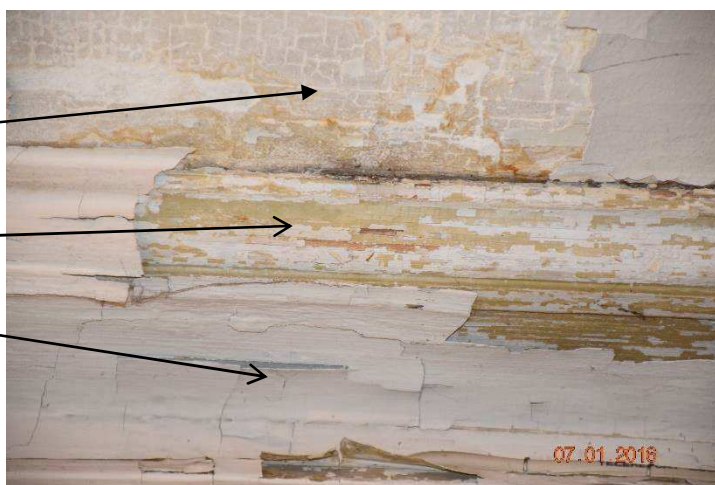
Sondage sur huisserie de la porte extérieure

Sur le plafond : les sondages ont pu mettre en évidence la présence d'une couche picturale originale à l'huile de couleur gris perle. la stratigraphie observée est: 0 = plâtre ; 1 couche de préparation ; 2= décor à l'huile gris perle ; 3= vernis ; 4= couleur à l'huile blanche de surface.

*Couche picturale
Originale gris perle*

Vernis de surface jauni

Ecaillage des repeints



Sondage sur plafond mettant en évidence la couche picturale originale à l'huile couleur gris perle sous les repeints écaillés

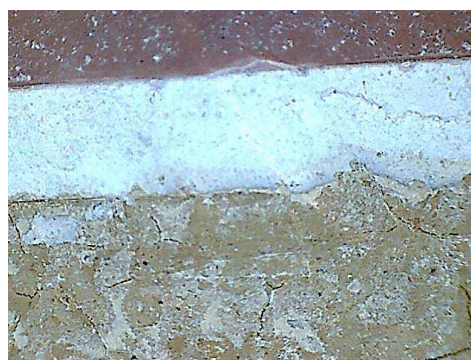
STRATIGRAPHIE DE L'ENTRÉE (n°206)



SONDAGE SUR LES MURS :

-Localisation : mur Est

-Photos du sondage mettant en évidence la couche picturale originale et la stratigraphie



-Stratigraphie :

0	Plâtre
1 (1 ^{ère} couche)	Couche de préparation
2 (2 ^{ème} couche)	Décor peint à l'huile de faux appareillage ocre-jaune
3 (3 ^{ème} couche)	vernis
4 (4 ^{ème} couche)	Couche picturale à l'huile couleur mastic
5 (5 ^{ème} couche)	Couche d'enduit de remise dans le plan
6 (6 ^{ème} couche)	Couche picturale rose de surface (Etat actuel)

SONDAGE SUR LE PLAFOND ET LA MOULURE DE PLAFOND :

-Localisation Plafond – côté Ouest

-Photo du sondage mettant en évidence les couches picturales originales



-Stratigraphie :

0 (support)	Plâtre
1 (1 ^{ère} couche)	Primaire d'accroche blanc
2 (2 ^{ème} couche)	Gris perle
3 (3 ^{ème} couche)	Vernis
4 (4 ^{ème} couche)	Blanc = état actuel

SONDAGE SUR LES HUISSERIES ET SUR LES PLACARDS

-Localisation Porte d'entrée

-Photos des sondages mettant en évidence la stratigraphie

Sur huisseries



sur placard



-Stratigraphie :

0 (support)	Bois
1 (1 ^{ère} couche)	Coche de préparation blanche
2 (2 ^{ème} couche)	Décor à l'huile de faux appareillage ocre-jaune
3 (3 ^{ème} couche)	Vernis
4 (4 ^{ème} couche)	Décor à l'huile couleur mastic
5 (5 ^{ème} couche)	Couleur à l'huile grise de surface (Etat actuel)

DIAGNOSTIC

L'omniprésence et le bon état de conservation des couches picturales des décors peints originaux sous-jacents nous permettent de préconiser la mise à jour de ces décors et la restauration de l'état original de la pièce lorsqu'elle a été créée.

Cependant nous avons observé, analysé et relevé que l'ensemble des surfaces picturales est altérée par un écaillage actif généralisé qui paraît avoir été provoqué par les chocs thermiques et hygrométriques (humidité pendant la période inhabitée de l'immeuble, puis chauffage) entraînant la fragilisation et la déstabilisation de l'importante épaisseur des matières picturales, plâtres et enduits appliqués au-dessus des couches picturales originales.

En effet les coefficients de dilatation étant très différents entre les matières plâtre, huile, vernis, ... cela entraîne une désolidarisation des couches entre elles, provoquant ainsi feuilletages, écaillages et pertes de matière.

Cet ensemble de facteurs a tendance à fragiliser le bon état de conservation des couches picturales originales sous-jacentes dont la mise en œuvre est excellente et fine.

Aussi, avant tout travaux pouvant provoquer un nouveau changement d'état des surfaces, afin d'éviter que le feuilletage massif n'entraîne par traction de surface la disparition de cet ensemble décoratif original, **il nous semble très important** de prévoir un allègement de ces matières altérantes et pathogènes et une mise à jour des couches picturales originales

PRECONISATION D'INTERVENTION

Avant travaux de gros œuvre ou pouvant entraîner un changement d'état des conditions de conservation, il nous semble important de prévoir une mise à jour des couches picturales originales sur mur et sur plafond ainsi que leur consolidation c'est-à-dire les postes 1 à 5

Opérations préalables

Plafond : 1) Dépoussiérage

- 2) Mise à jour des couches picturales originales par clivage au moyen de scalpels
- 3) Allègement de vernis
- 4) Consolidation de la couche picturale
- 5) Consolidation du support :
 1. Ouverture des crevasses et fentes
 2. traitement des sels
 3. injection de liant acrylique en solution à 3% additionné de matière de charge légère : enduit cellulosique
 4. Rebouchage des crevasses et fentes
 5. Masticage de surface en raccord avec les existants

Murs et boiseries : 1) Dépoussiérage

- 2) Mise à jour des couches picturales originales
- 3) Allègement de vernis
- 4) Consolidation de la couche picturale
- 5) Consolidation du support :
 1. Ouverture des crevasses et fentes

2. traitement des sels
3. injection de liant acrylique en solution à 3% additionné de matière de charge légère : enduit cellulosique
4. Rebouchage des crevasses et fentes
5. Masticage de surface en raccord avec les existants

Après Travaux de gros œuvres

Opérations de finitions

Plafond

6) Restauration picturale des décors

1. Harmonisation par retouches ponctuelles en transparence
2. Restitution des décors lacunaires en raccord avec les existants
 - a. Préparation du support
 - b. Harmonisation des fonds en raccord avec les existants
 - c. Vernissage final

Murs et boiseries

6) Restauration picturale des décors peints de faux appareillage:

1. Harmonisation des fonds par retouches ponctuelles en transparence
2. Réintégration des manques et lacunes en lisibilité du décor original.
3. Restitution des décors lacunaires en raccord avec les existants
 - a. Préparation du support
 - b. Harmonisation des fonds en raccord avec les existants
 - c. Application d'une couche picturale de surface par glacis aquarellés
 - d. Vernissage final

Fait à Luxembourg, le 5 janvier 2016

Geneviève Reille-Taillefert



Fiche de Constat d'Etat – Vestibule - Pièce N° 211

Localisation :

Edifice : Hotel de Bourrienne , 58 rue d'Hauteville 75010 Paris ..Pays : France

Maître d'ouvrage :AUDACIA... Maître d'œuvre : 2BDM – Christophe Bottineau - ACMH

Condition d'examen : ...In situ du 15 novembre au 29 décembre 2015.....

Localisation : ...Rez de Chaussée.....

Situation : Entrée Datation :XVIII^{ème} - XIX^{ème} s.....

Description :

Pièce rectangulaire formant couloir dans la continuité de l'Entrée. Le vestibule est composé de deux parties séparées par des pilastres surmontés de chapiteaux. La première partie plus petite donne accès au Nord à l'escalier, la deuxième partie donne accès au Sud à la salle à manger, puis au petit salon, au Nord à l'escalier et à la cuisine, à l'Est au jardin d'hiver, à l'Ouest à l'entrée. L'ensemble est recouvert d'une peinture glycérophthalique blanc ocré et le plafond d'une couleur blanche.

Dimensions : L : 9 m l : 2,40 m H : 2,70 m puis 3,18 m

Partie Ouest : L : 2,85 l : 2,40 H : 2,70

Partie Est : L : 6,15 l : 2,40 H : 3,18m



Support Mur : Pierre et plâtre :

Etat du support : bon

Baies vitrées, huisseries et placards :

Bois

Etat du support Mur : bon

Etat du support bois (portes) : bon

Technique : Nombreuses couches picturales successives alternant avec des passages d'enduit maigre recouvrant le décor original de grand appareillage.

Etat de la couche de surface : écaillée laissant apparaître un enduit maigre.

Vue d'ensemble du vestibule d'entrée –

Noter le sondage à droite mettant à jour la couche picturale originale de Grand appareil de marbre

Surface actuelle : Mur : blanc ocré; Plafond Blanc

Observation : couche picturale originale occultée

ETAT DE CONSERVATION :

Altérations

Bio : ...Bon état sanitaire.....

Mécanique Déformations des bois infiltration ancienne

Feuil soulèvement Ecaillage superficiel

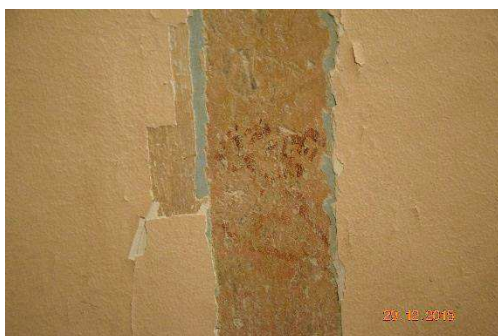
perte de matière superficielle couche picturale originale occultée

Observations générales

Les nombreux changements de décor ont entraîné de très nombreuses couches picturales de recouvrement occultant le décor peint original de « grand appareil » en très bon état de conservation

Sondages

Des sondages ont été effectués sur les murs Sud, Est et Nord et ont permis de mettre en évidence l'omniprésence sous-jacente de la couche picturale originale et la continuité de ce décor de grand appareillage sur les deux parties du vestibule.



Vues d'ensemble et de détail des sondages du vestibule mettant en évidence l'omniprésence, sous les couches picturales écaillées d'un décor peint historique original de faux marbres en grand appareil

Les sondages effectués sur les plinthes de la première et de la deuxième partie du vestibule ont permis de mettre en évidence la présence de la couche picturale originale figurant un faux-marbre rouge « griotte ».



Vestibule -Vue rapprochée du sondage de la plinthe

Les sondages effectués sur les portes ont mis en évidence la présence d'une couche picturale sous-jacente très usée de faux-bois acajou sur le modèle des portes mises à jour derrière tenture dans le petit salon.



Vue rapprochée du sondage mettant en évidence la présence d'un décor de faux bois gratté et décapé avant repeints

Les sondages effectués sur les moulures du plafond ont permis de mettre en évidence la présence couche picturale ocre jaune sur les moulures et d'une couleur gris perle sur le plafond



Vue d'ensemble des sondages effectués sur le plafond

Couche picturale originale

Technique : Huile

Surface : Vernie

Stratigraphie

La stratigraphie du feuil nous a permis d'établir la présence de 3 campagnes de repeints dans l'ordre suivant :

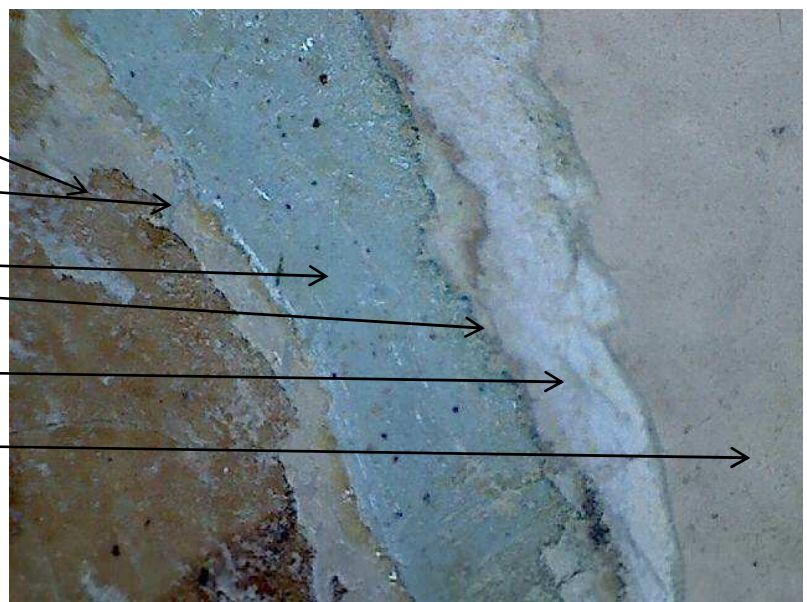
- 0 plâtre
- 1 Couche de préparation ocre
- 2 décor en trompe l'œil à l'huile vernis de dalles de marbres en grand appareil
- 3 couche de recouvrement blanche
- 4 Couche picturale vert-bleu claire
- 5 Couche d'enduit plus ou moins importante
- 6 Couche picturale « ton pierre »
- 7 Enduit maigre
- 8 Couche picturale de surface ocrée



Vestibule – Vue rapprochée d'un sondage stratigraphique sur mur

Vue microscope

- 2 Décor original en trompe l'œil de dalles de marbres en grand appareil
- 3 Couche de recouvrement blanche
- 4 Couche picturale vert-bleu claire
- 6 Couche picturale « ton pierre »
- 7 Couche d'enduit plus ou moins importante
- 8 Couche picturale de surface



Vestibule - Vue microscope (X60)
d'un sondage stratigraphique sur mur -
Noter l'épaisseur des matières de surface

UV

Les observations sous UV n'ont pas donné d'information particulière, en raison de l'ancienneté des couches picturales sous-jacentes vernies et polymérisées

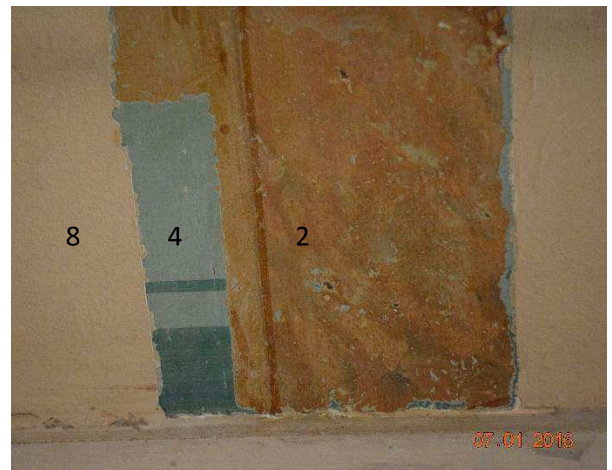
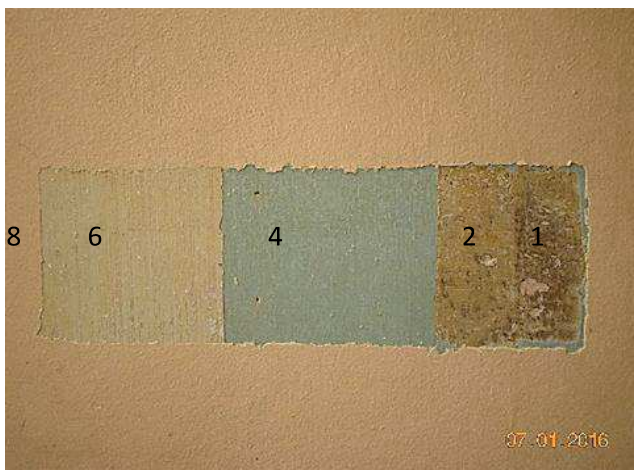
VESTIBULE (n°211)



SONDAGE SUR LES MURS :

-Localisation : Vestibule mur Sud

-Photo du sondage mettant en évidence la stratigraphie



-Stratigraphie :

0	Maçonnerie
1 (1 ^{ère} couche)	Couche de préparation
2 (2 ^{ème} couche)	Décor peint à l'huile vernis de dalles de marbres en grand appareil, filet ocre rouge
3 (3 ^{ème} couche)	couche de recouvrement blanche
4 (4 ^{ème} couche)	Couche picturale à l'huile vert-bleu claire
5 (5 ^{ème} couche)	Couche d'enduit de remise dans le plan
6 (6 ^{ème} couche)	Couche picturale « ton pierre »
7 (7 ^{ème} couche)	Enduit maigre
8 (8 ^{ème} couche)	Couche picturale de surface ocrée

SONDAGE SUR LA MOULURE DE PLAFOND :

-Localisation Première partie du Vestibule côté Sud

-Photo du sondage mettant en évidence la stratigraphie



-Stratigraphie :

0 (support)	Plâtre
1 (1ere couche)	Primaire d'accroche blanc
2 (2eme couche)	Ocre jaune
3 (3eme couche)	Blanc = état actuel

SONDAGE SUR LE PLAFOND :

-Localisation Première partie du Vestibule côté Sud

-Photo du sondage mettant en évidence la stratigraphie



-Stratigraphie :

0 (support)	Plâtre
1 (1ere couche)	Primaire d'accroche blanc
2 (2eme couche)	Gris perle
3 (3eme couche)	Blanc = état actuel

SONDAGE SUR LES PORTES :

-Localisation Porte Sud

-Photo du sondage



-Stratigraphie :

0 (support)	Bois
1 (1ere couche)	Primaire d'accroche blanc
2 (2eme couche)	Vert foncé
3 (3eme couche)	Faux bois Acajou
4 (4eme couche)	Teinte beige = état actuel

SONDAGE SUR LES CHAMBRANLES :

-Localisation Porte Sud

-Photo du sondage



-Stratigraphie :

0 (support)	Bois
1 (1ère couche)	Primaire d'accroche blanc
2 (2 ^{ème} couche)	Vert foncé
3 (3 ^{ème} couche)	Faux bois Acajou
4 (4 ^{ème} couche)	Ocre jaune
5 (5 ^{ème} couche)	Teinte coquille d'œuf = état actuel

SONDAGE SUR LA SERLIENNE :

-Localisation Serlienne Côté Est

-Photo du sondage mettant en évidence la stratigraphie



-Stratigraphie :

0 (support)	Bois
1 (1ere couche)	Primaire d'accroche blanc
2 (2eme couche)	Gris perle
3 (3 ^{ème} couche)	Vernis jauni
4 (4 ^{ème} couche)	Vert très clair à l'huile
5 (5 ^{ème} couche)	Couche picturale de surface : coquille d'œuf à l'huile

SONDAGE SUR LES PLINTHES :

-Localisation

-Photo du sondage mettant en évidence la stratigraphie



-Stratigraphie :

0 (support)	Bois
1 (1ere couche)	Primaire d'accroche blanc
2 (2eme couche)	Décor peint de Fausse pierre teinte ocre
3 (3eme couche)	Décor peint de Faux marbre rouge - griotte
4 (4eme couche)	Couche picturale de surface – coquille d'œuf = état actuel

DIAGNOSTIC

L'omniprésence et le bon état de conservation des couches picturales des décors peints originaux nous permettent de préconiser la mise à jour de ces décors et la restauration de l'état original de la pièce lorsqu'elle a été créée.

Cependant, l'ensemble des surfaces picturales de surface (repeint récent), est altérée par un écaillage actif généralisé qui paraît avoir été provoqué par les chocs thermiques et hygrométriques (humidité pendant la période inhabitée de l'immeuble, puis chauffage) entraînant la fragilisation et la déstabilisation de l'importante épaisseur des matières picturales, plâtres et enduits appliqués au-dessus des couches picturales originales. En effet les coefficients de dilatation étant très différents entre les matières plâtre, huile, vernis, ... cela entraîne une désolidarisation des couches entre elles, provoquant ainsi feuillements, écaillages et pertes de matière.

Cet ensemble de facteurs a tendance à fragiliser le bon état de conservation des couches picturales originales sous-jacentes dont la mise en œuvre est excellente et fine.

Aussi, avant tout travaux pouvant provoquer un nouveau changement d'état des surfaces, afin d'éviter que le feuillement massif n'entraîne par traction de surface la disparition de cet ensemble décoratif original, **il nous semble très important** de prévoir un allègement de ces matières altérantes et pathogènes et une mise à jour des couches picturales originales

L'enlèvement de ces matières de surface contribuera également au traitement de la pathologie des supports surchargés

PRECONISATION D'INTERVENTION

Avant travaux de gros œuvre ou pouvant entraîner un changement d'état des conditions de conservation, il nous semble important de prévoir une mise à jour des couches picturales originales sur mur ainsi que leur consolidation c'est-à-dire les postes 1 à 5

Opérations préalables

Murs: 1) Dépoussiérage

2) Mise à jour des couches picturales originales

3) Allègement de vernis

4) Consolidation de la couche picturale

5) Consolidation du support :

1. Ouverture des crevasses et fentes
2. traitement des sels
3. injection de liant acrylique en solution à 3% additionné de matière de charge légère : enduit cellulosique
4. Rebouchage des crevasses et fentes
5. Masticage de surface en raccord avec les existants

Opérations après travaux de gros-œuvre

Plafond : 1) Dépoussiérage

- 2) Mise à jour des couches picturales originales par clivage au moyen de scalpels
- 3) Allègement de vernis
- 4) Consolidation de la couche picturale
- 5) Consolidation du support :
 1. Ouverture des crevasses et fentes
 2. traitement des sels
 3. injection de liant acrylique en solution à 3% additionné de matière de charge légère :
enduit cellulosique
 4. Rebouchage des crevasses et fentes
 5. Masticage de surface en raccord avec les existants
- 6) Restauration picturale des décors
 1. Harmonisation par retouches ponctuelles en transparence
 2. Restitution des décors lacunaires en raccord avec les existants
 - a. Préparation du support
 - b. Harmonisation des fonds en raccord avec les existants
 - c. Vernissage final

Murs :

- 6) Restauration picturale des décors peints de faux appareillage:
 1. Harmonisation des fonds par retouches ponctuelles en transparence
 2. Réintégration des manques et lacunes en lisibilité du décor original.
 3. Restitution des décors lacunaires en raccord avec les existants
 - a. Préparation du support
 - b. Harmonisation des fonds en raccord avec les existants
 - c. Application d'une couche picturale de surface par glacis aquarellés
 - d. Vernissage final

Portes : 1) Dépoussiérage

- 2) Mise à jour des couches picturales originales
- 3) Consolidation de la couche picturale
- 4) Restitution des décors peints de faux-bois acajou, en raccord avec les existants de la porte sous tenture du petit salon

Fait à Paris , le 22 janvier 2016

Geneviève Reille-Taillefert

Fiche de Constat d'Etat – Séjour - Pièce N° 306

Localisation : Hotel de Bourrienne , 58 rue d'Hauteville 75010 Paris

Maître d'ouvrage :AUDACIA... Maître d'œuvre : 2BDM – Christophe Bottineau - ACMH

Condition d'examen : ...In situ du 15 novembre au 29 décembre 2015.....

Localisation : ...1^{er} étage - donnant sur l'entrée Nord

Situation : Séjour, anciennement chambre d'hiver Datation :XVIII^{me} s.....

Description :

Cette pièce semble avoir été remaniée depuis l'époque où elle était la chambre d'hiver de Madame Hamelin. Elle apparaît actuellement centrée par une alcôve encadrée par des entrées de part et d'autre du lit. Les portes et structures conservent actuellement sous une épaisse couche de repeint les décors sculptés pouvant être attribués à l'époque du Consulat et de l'Empire. Dans une ambiance feutrée de tissus tendus, on découvre rapidement les très nombreux décors de motifs décoratifs végétaux et floraux sculptés avec beaucoup de finesse. Sur les portes situées de part et d'autre de l'alcôve, on notera particulièrement les figures de victoires ailées (nikés) portant une couronne de laurier à bout de bras. Sur le plafond le décor se poursuit sur toute la périphérie. Le centre du plafond est orné d'une rosace reprenant le motif de palmette particulier au Directoire et à l'Empire.

Dimensions : L : 6,50 m l : 4,91 m H : 2,63m



Supports Mur : plâtre, recouvert de tissus tendu

Plafond : plâtre

Baies vitrées, huisseries, moulures du plafond et lambris de soubassements : Bois de chêne

Etat du support mur : Bon état général Etat du support plâtre et stucs : très bon état de conservation

Etat du support plafond : présente des altérations mécaniques, fentes

Etat du support bois (portes), placard et lambris : bon

Vue d'ensemble de la chambre et de l'alcôve

Technique : plafond : peinture à la détrempe:

Etat de la couche picturale de surface : écaillage actif, pertes de matière

décor : peinture glycérophtalique

Observation : Les repeints successifs ont empâté les reliefs rendant la finesse des décors sculptés illisibles. La nécessité de l'enlèvement des repeints pour retrouver le caractère original de la pièce est incontournable.

ETAT DE CONSERVATION :

Altérations

Bio : ...Bon état sanitaire.....

Mécanique les chocs thermiques et hygrométriques ont généré quelques mouvements des supports entraînant une fragilisation de la couche picturale particulièrement sur le plafond

Feuil Empatement des décors

Observations générales

Sur les surfaces murales, les décors, les portes: surface actuelle en bon état de conservation, présente de nombreuses épaisseurs : les nombreux changements de décor ont entraîné le recouvrement des couches picturales originales par d'épaisses couches de peinture en bâtiment

Sondages

Des sondages et essais de mise à jour des couches picturales originales ont été effectués sur les décors en reliefs des portes, placards, fenêtre, plafond, ils ont permis de mettre en évidence d'une part la finesse des décors retrouvés et d'autre part la composition des couches picturales originales ornant ces décors.



Sondage couche picturale originale

Vue d'ensemble et de détail des sondages effectués sur les décors

Des sondages ont été effectués sur les décors sculptés et les fonds des portes, placard, les frises du plafond, les soubassements, les plinthes, sur les portes et les fenêtres Ils ont permis de mettre en évidence la présence d'une couche picturale originale

1. Sur les victoires : terra-cotta
2. Sur les fonds des tables : vert
3. Bandeau d'encadrement : terra cotta
4. Montants : vert pâle

La stratigraphie observée sur les surfaces sculptées : 0 = bois ; 1 couche de préparation ; 2 terra cotta, vert, rose ou vert pâle suivant l'emplacement du décor ; 3= couleur à l'huile rose ; 4 = couleur à l'huile mastic ; 5= couche picturale glycérophtalique de surface épaisse bleu ciel

La stratigraphie observée sur les motifs en relief du plafond est : 0 = plâtre; 1 blanc ocré ; 2 blanc de surface (épaisseur importante)

La dépose partielle des tapisseries a mis en évidence l'absence de décor sous-jacent.

Sur les fenêtres la stratigraphie est: 0 couche de préparation; 1 = Couleur à l'huile vert; 2= couleur à l'huile ocre jaune; 3 = couleur à l'huile mastic; 4= couche picturale glycérophtalique de surface blanche. La couche picturale originale relevée est une couleur vert de chrome ocré réalisée à l'huile



Vue d'ensemble de la rosace à palmettes du plafond



Sondages en recherche des couches picturales originales

L'ensemble des sondages sur boiseries a été réalisé par moyens mécaniques par clivage.

STRATIGRAPHIE DES DÉCORS DE LA CHAMBRE D'HIVER (n°306)



SONDAGE SUR LES DECORS DES PORTES :

-Localisation : Porte cabinet

-Photos des sondages mettant en évidence la stratigraphie



-Stratigraphie des décors sur portes:

0	Maçonnerie et plâtre
1 (1 ^{ère} couche)	Couche de préparation maigre
2 (2 ^{ème} couche)	Sur les victoires : terra-cotta Sur les fonds des tables : vert Bandeau d'encadrement : terra cotta Montants : vert pâle
3 (3 ^{ème} couche)	Couleur à l'huile rose
4 (4 ^{ème} couche)	Couleur à l'huile mastic
5 (5 ^{ème} couche)	Couche picturale glycérophthalique bleu ciel de surface

SONDAGE SUR LE PLAFOND :

- Localisation milieu de pièce
- Photos des sondages



-Stratigraphie :

0	Plâtre
1 (1 ^{ère} couche)	Couche de préparation maigre
2 (2 ^{ème} couche)	Couche picturale blanc ocrée
3 (3 ^{ème} couche)	Blanc de surface

DIAGNOSTIC

La finesse des sculptures des décors particulièrement symboliques du Directoire et de l'Empire est apparue lors de l'enlèvement des matières de recouvrement mettant en évidence la présence sous-jacente d'un décor polychrome varié comprenant les sculptures, les montants des portes, les impostes, les panneaux et encadrements, dans un camaïeu de vert et de rose-terra cotta.

L'ensemble des couches picturales originales est actuellement totalement occulté, les essais de mises à jour indiquent sur les structures ornées de décors sculptés l'omniprésence, l'entière et le très bon état de conservation des décors sous-jacents.

L'empâtement général pathogène et l'illisibilité actuelle de ce décor très intéressant entraîne la nécessité d'envisager la mise à jour et la restauration de l'ensemble des décors sculptés en vue restaurer leur état et leurs polychromies originales.

L'enlèvement de ces matières de surface contribuera également au traitement de la pathologie des supports surchargés

PRECONISATIONS D'INTERVENTION

Décors sur bois : 1) Dépoussiérage délicat

- 2) Mise à jour des couches picturales originales sur décors sculptés, portes et lambris
- 3) Allègement de vernis
- 4) Consolidation
- 5) restauration picturale des décors.

Plafond - rosace : 1) Dépoussiérage délicat

- 2) Mise à jour des couches picturales originales sur décors
- 3) Consolidation
- 4) Refixation de la couche picturale
- 5) Masticage
- 6) restauration picturale des décors

- 7) Restauration de la couche picturale en lisibilité

- 8) Vernissage final