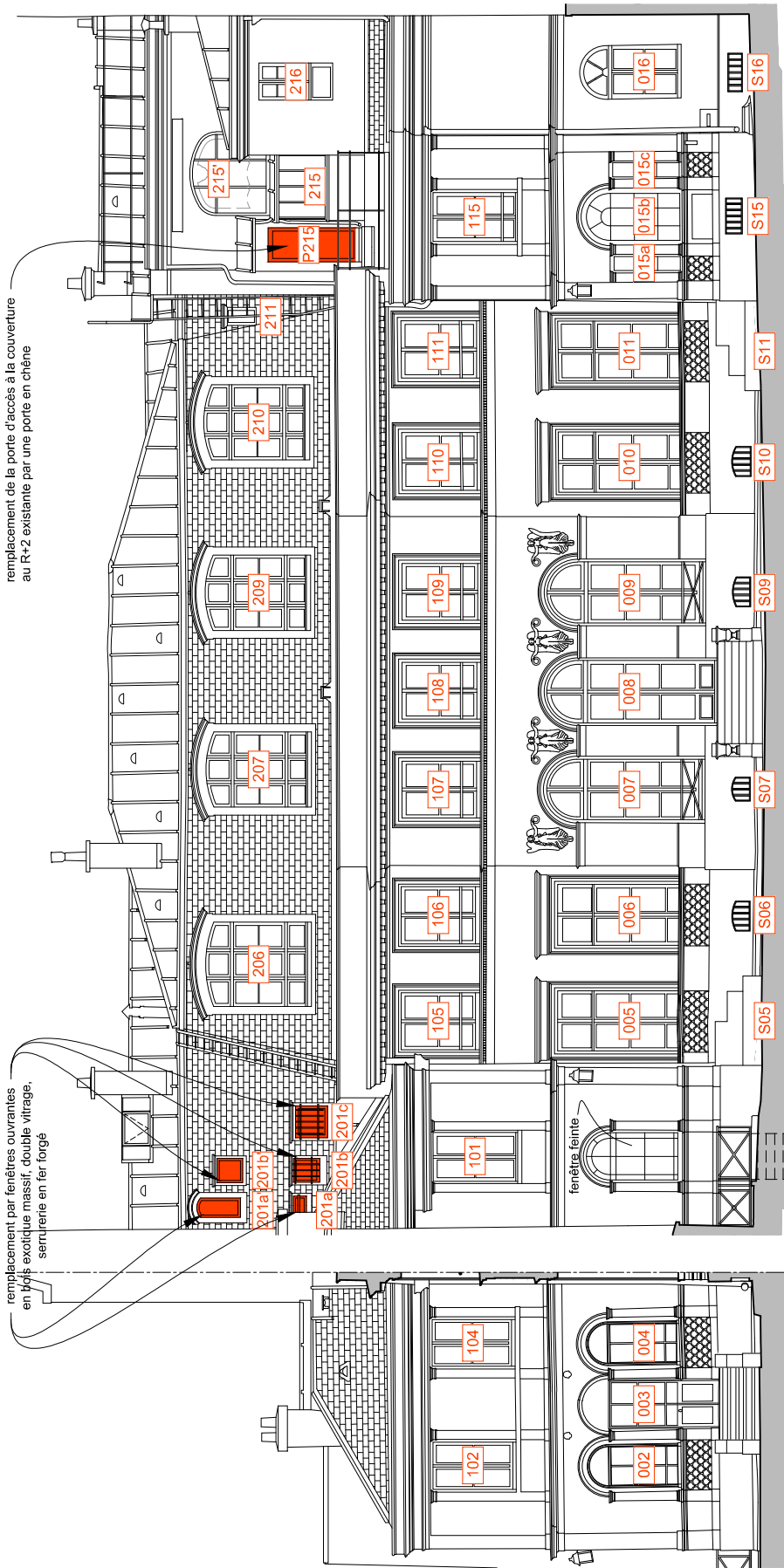


PLAN DE REPÉRAGE



remplacement de la porte d'accès à la couverture au R+2 existante par une porte en chêne

remplacement par fenêtres ouvrantes en bois exotique massif, double vitrage, serrures en fer forgé

Façade côté sud

Façade côté ouest

Façade côté nord

REPÉRAGE DES TYPES DE MENUISERIES À REMPLACER - FAÇADES SUR JARDIN

LÉGENDE : voir restauration de menuiseries

- 001 Nomenclature des menuiseries
- Type de menuiseries n°1
- Type de menuiseries n°2
- Type de menuiseries n°3
- Type de menuiseries n°4
- Type de menuiseries n°5
- Type de menuiseries n°6
- Type de menuiseries n°7

PRO 75 - PARIS 10e arrondissement
Restauration et aménagement

6

HÔTEL DE BOURRIENNE
ETAT PROJETE
LOT 10 - RESTAURATION DE MENUISERIES
Repérage des types à remplacer - façades sur jardin

DATE : Juin 2016
Echelle : 1/100

MCF : BDM Architecture & Patrimoine - Christophe BOTTINÉAU - Architecte en chef des monuments historiques



MENUISERIES DE TYPE 1 Cour : 001-002-003-101-103-110

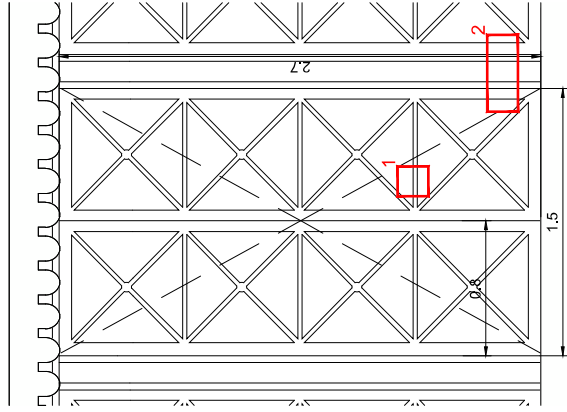
INTERVENTION :

- dépote/repose des ouvrants
- décapage (présence de plomb)
- restauration en atelier
- adaptation pour pose d'un vitrage d'épaisseur 8,5 mm
- repose et mise en jeu
- (-inversion du sens d'ouverture de la porte-fenêtre n°002 côté cour)



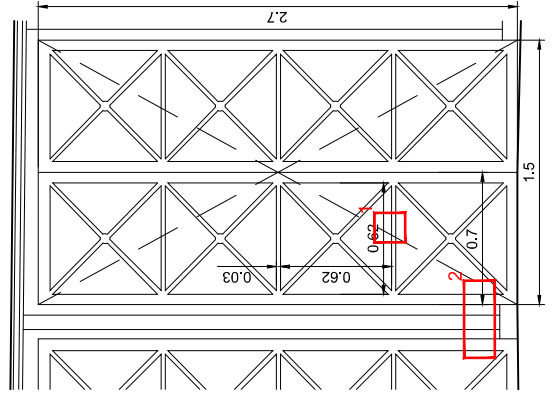
Côté extérieur

1/30e

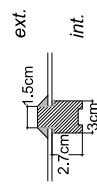


Côté intérieur

1/30e

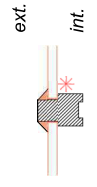


Etat actuel

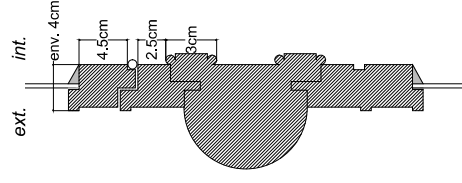


Détail 1 : Petit bois - coupe - 1/5e

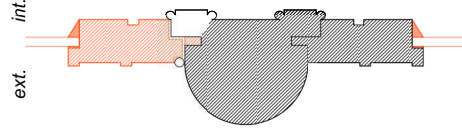
Etat projeté



Détail 1 : Petit bois - coupe - 1/5e



Détail 2 : coupe - 1/5e

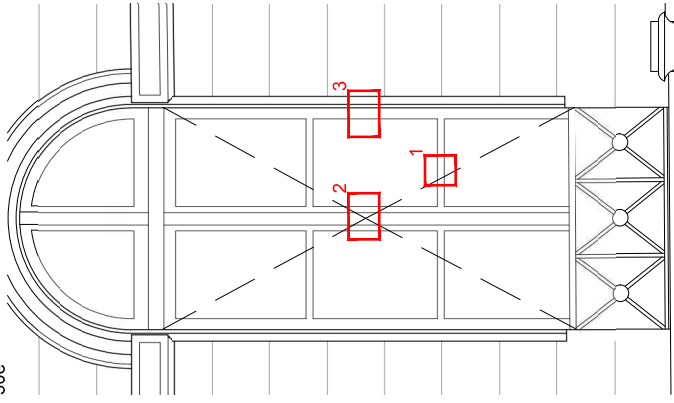


Détail 2 : coupe - 1/5e

* Elargissement de la feuillure pour la porte fenêtre 002 côté cour

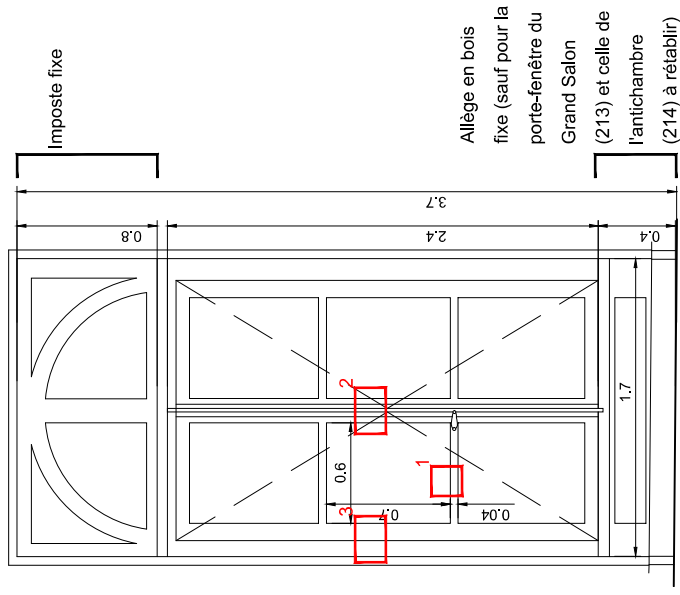
Côté extérieur

30e

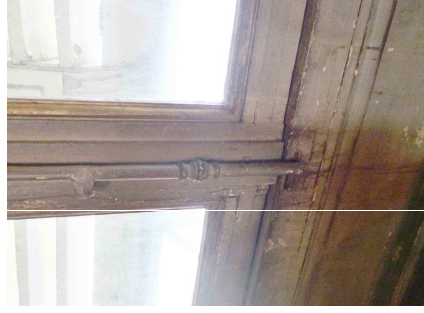


Côté intérieur

1/30e



Fermeture par espagnolette ancienne en fer



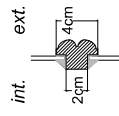
MENUISERIES DE TYPE 2

Cour : 004-005-006-007-008-010
Jardin : 007-008-009

INTERVENTION :

- dépouze/repose des ouvrants
- décapage (présence de plomb)
- restauration en atelier
- adaptation pour pose d'un vitrage d'épaisseur 8,5 mm
- repose et mise en jeu

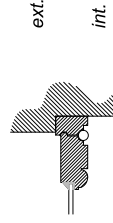
Etat actuel



Détail 1 : Petit bois - coupe - 1/5e

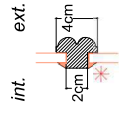


Détail 2 : coupe - 1/5e

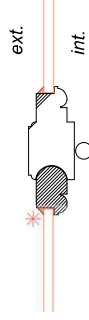


Détail 3 : coupe - 1/5e

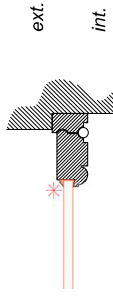
Etat projeté



Détail 1 : Petit bois - coupe - 1/5e



Détail 2 : coupe - 1/5e



Détail 3 : coupe - 1/5e

* Elargissement de la feuillure

PRO

75 - PARIS 10e arrondissement
Restauration et aménagement

HÔTEL DE BOURRIENNE

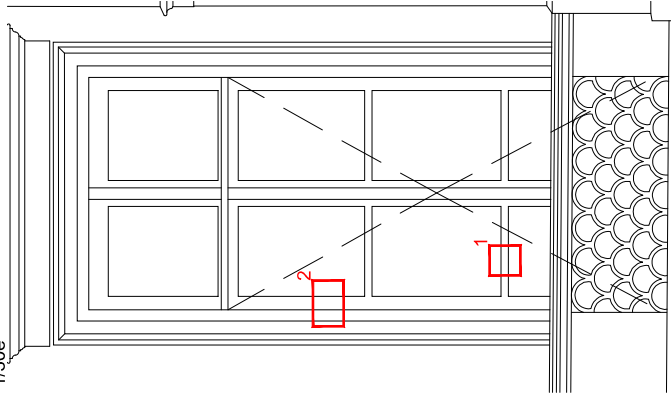
ETAT ACTUEL / PROJETE
LOT 10 - RESTAURATION DE MENUISERIES
Type de menuiseries 2

Date : Jul. 2016
Echelle : 1/25e et 1/5

MDE : BDM Architecture & Patrimoine - Christophe BOTTIGNAU - Architecte en chef des monuments historiques

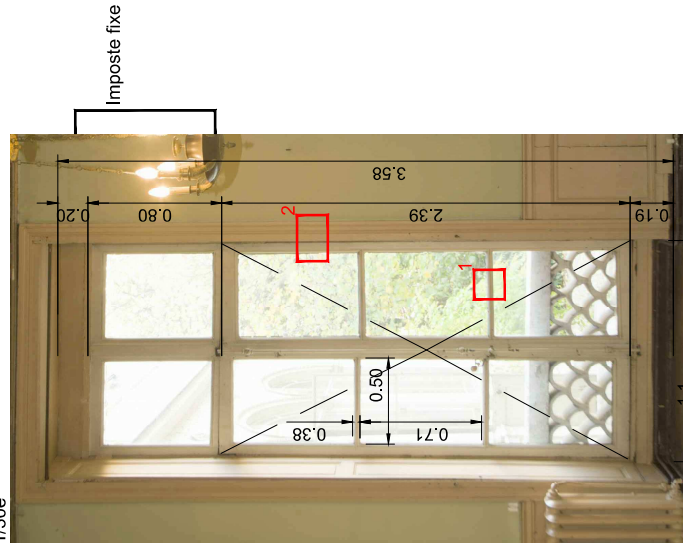
Côté extérieur

1/30e



Côté intérieur

1/30e



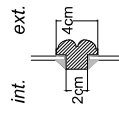
Fermeture par espagnolette ancienne en fer

MENUISERIES DE TYPE 3 Jardin : 005-006-010-011

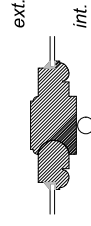
INTERVENTION :

- dépouze/repose des ouvrants
- décapage (présence de plomb)
- restauration en atelier
- adaptation pour pose d'un vitrage d'épaisseur 8,5 mm
- repose et mise en jeu

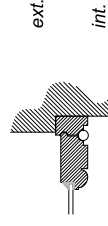
Etat actuel



Détail 1 : Petit bois - coupe - 1/5e

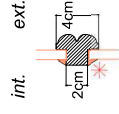


Détail 2 : coupe - 1/5e

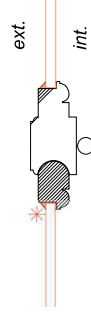


Détail 3 : coupe - 1/5e

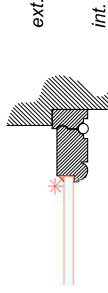
Etat projeté



Détail 1 : Petit bois - coupe - 1/5e



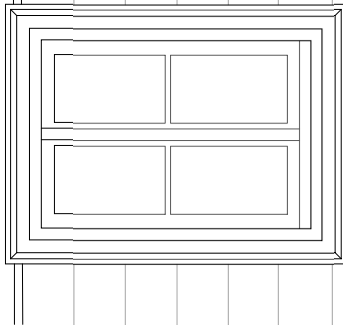
Détail 2 : coupe - 1/5e



Détail 3 : coupe - 1/5e

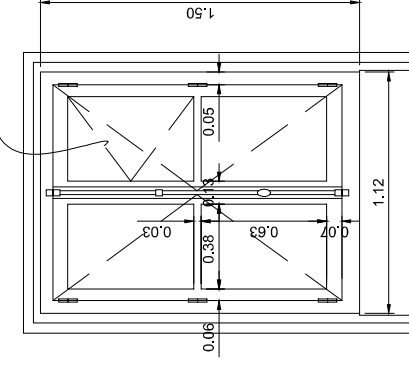
* Elargissement de la feuillure

Côté extérieur
1/30e



Côté intérieur
1/30e

Ouvrant sur 1 fenêtre seulement à déposer



Fermeture par crémonne

Type 4a

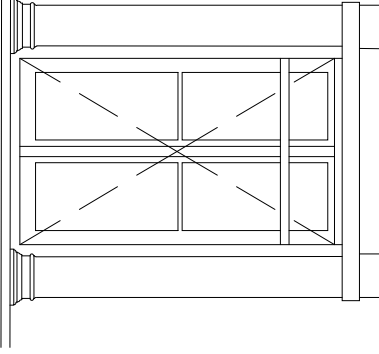
MENUISERIES DE TYPE 4

INTERVENTION - type 4a:

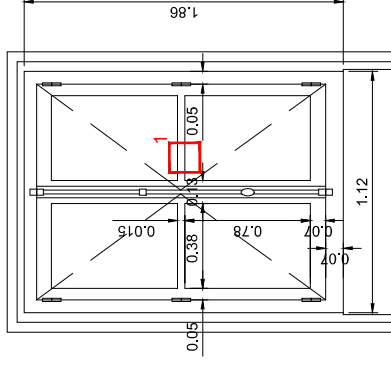
- dépote/repose des ouvrants
- décapage (présence de plomb)
- remplacement du vitrage par verre étre simple de 3mm d'épaisseur
- repose et mise en jeu

Cour : 104-105-106-107-108

Côté extérieur
1/30e



Côté intérieur
1/30e



Fermeture par crémonne

Type 4b

INTERVENTION - type 4b:

- dépote/repose des ouvrants
- décapage (présence de plomb)
- restauration en atelier
- adaptation pour pose d'un vitrage d'épaisseur 10 mm
- fabrication et pose collée de petits bois
- repose et mise en jeu

Etat projeté

int.

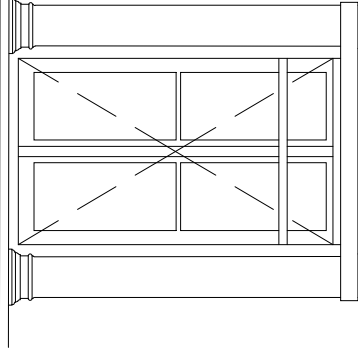
ext.



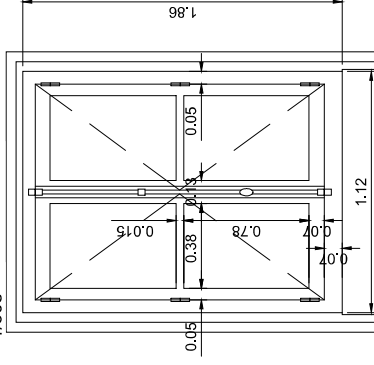
Détail 1 : Petit bois collés type 4b - coupe - 1/5e

Jardin : 101-112-114-115

Côté extérieur
1/30e



Côté intérieur
1/30e



INTERVENTION - type 4c:

- dépote/repose des ouvrants
- décapage (présence de plomb)
- révision
- adaptation pour pose d'un vitrage d'épaisseur 10 mm
- repose et mise en jeu

Jardin : 102-104

PRO

75 - PARIS 10e arrondissement
Restauration et aménagement

HÔTEL DE BOURRIENNE

ETAT ACTUEL / PROJETE
LOT 10 - RESTAURATION DE MENUISERIES
Types de menuiseries 4a, 4b et 4c

Date : Jul. 2016
Echelle : 1/20e et 1/5

MCE : BDM Architecture & Patrimoine - Christophe BOTTINÉAU - Architecte en chef des monuments historiques

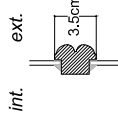
10

MENUISERIES DE TYPE 4

INTERVENTION - type 4d:

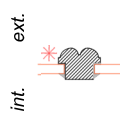
- dépouille/repose des ouvrants
- dépouille (présence de plomb)
- restauration en atelier
- adaptation pour pose d'un vitrage d'épaisseur 10 mm
- repose et mise en jeu

Etat actuel



Détail 1 : Petit bois type 4c - coupe - 1/5e

Etat projeté

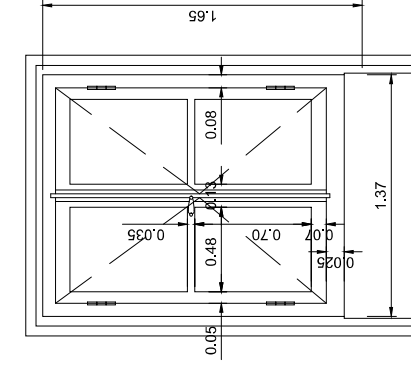


Détail 1 : Petit bois type 4c - coupe - 1/5e
* Elargissement de la feuillure

Jardin : 105-106-107-108-109-110-111

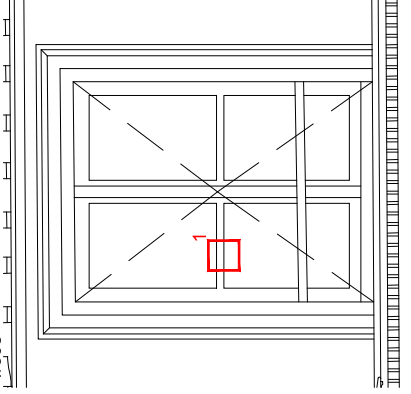
Côté intérieur

1/30e



Côté extérieur

1/30e



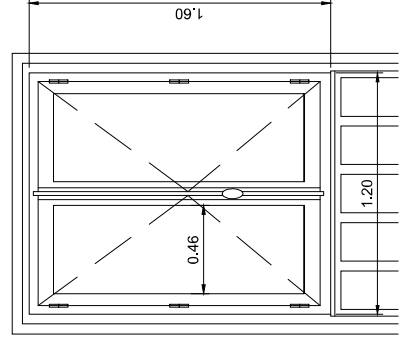
Type 4d



Fermeture par espagnolette ancienne en fer

Côté intérieur

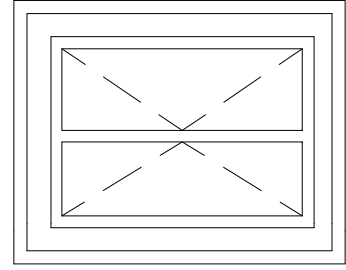
1/30e



Fermeture par crémone

Côté extérieur

1/30e



Type 4e

INTERVENTION - type 4e:

- Dépouille/repose des vitraux (lot restauration des vitraux)
- dépouille/repose des ouvrants
- dépouille (présence de plomb)
- restauration en atelier
- adaptation pour pose d'un vitrage d'épaisseur 10 mm
- repose et mise en jeu

Cour : 201

PRO

75 - PARIS 10e arrondissement
Restauration et aménagement

HÔTEL DE BOURRIENNE

ETAT ACTUEL / PROJETE
LOT 10 - RESTAURATION DE MENUISERIES
Types de menuiseries 4d et 4e

Date : Jul. 2016
Echelle : 1/25e et 1/5

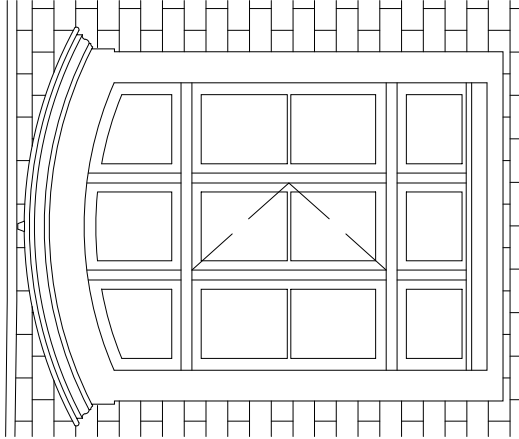
MCE : BDM Architecture & Patrimoine - Christophe BOTTINÉAU - Architecte en chef des monuments historiques

MENUISERIES DE TYPE 6

Cour : 208
Jardin : 206-207-209-210

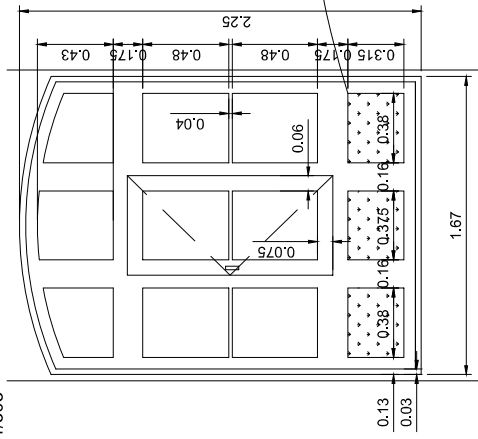
Côté extérieur

1/30e



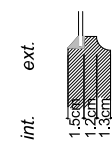
Côté intérieur

1/30e



INTERVENTION :

- décapage (présence de plomb)
- restauration
- adaptation pour pose d'un vitrage d'épaisseur 10 mm
- repose et mise en jeu
- pose des vitraux (lot Restauration des vitraux)



Détail 1 : Petit bois coupe - 1/5e

Etat actuel

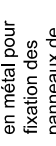
int. ext.



Détail 1 : Petit bois coupe - 1/5e

Etat projeté

int. ext.



Fabrication et pose d'un cadre en métal pour fixation des panneaux de vitraux (lot Restauration des vitraux)
* Elargissement de la feuillure



Fermeture par un loquet

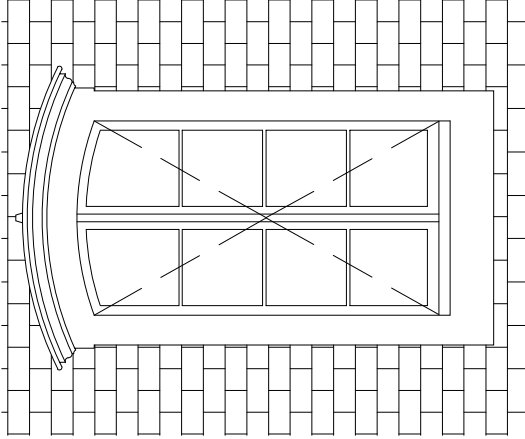


MENUISERIES DE TYPE 5

Cour : 204-205-207-209

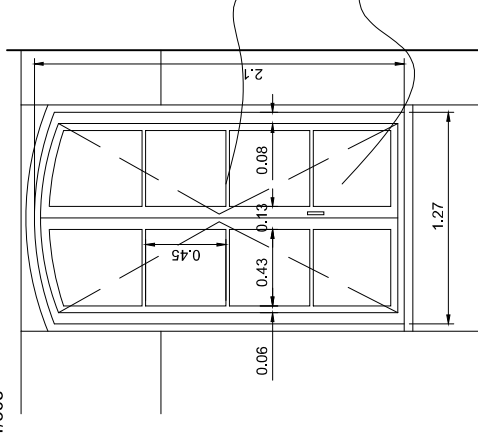
Côté extérieur

1/30e



Côté intérieur

1/30e



Petits bois collés

Double vitrage



INTERVENTION :

- décapage (présence de plomb sur le dormant seulement)
- remise en jeu
- remise en peinture

MENUISERIES DE TYPE 7

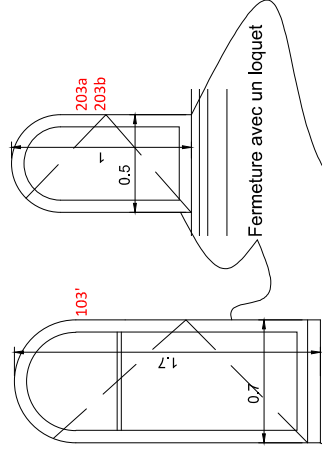
INTERVENTION :

- dépote/repose des ouvrants
- décapage (présence de plomb)
- restauration en atelier
- adaptation pour pose d'un vitrage d'épaisseur 10 mm
- repose et mise en jeu

COTE COUR

Côté extérieur

1/30e



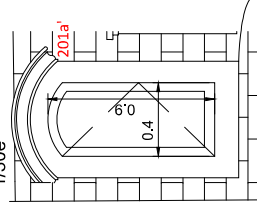
INTERVENTION :

- dépote/repose des ouvrants
- décapage (présence de plomb)
- remplacement
- pose d'un double-vitrage
- repose et mise en jeu

COTE JARDIN

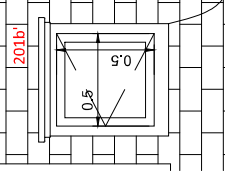
Côté extérieur

1/30e

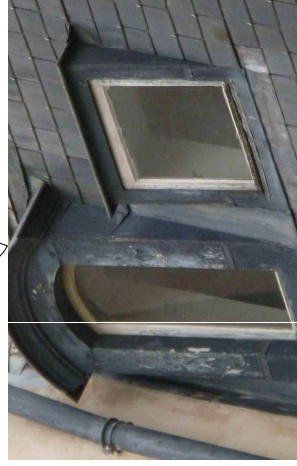


Fermeture avec un verrou

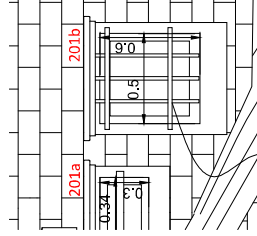
Côté intérieur



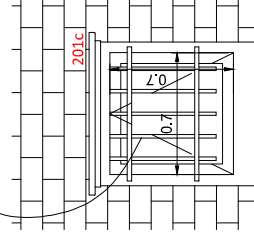
Fermeture avec un verrou



Intérieur

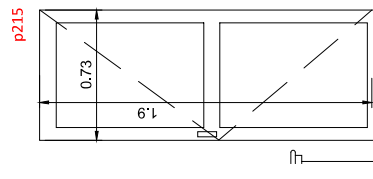


Dépote en démolition des grilles



Fermeture avec un loquet

Intérieur



Porte en bois d'accès à la future terrasse

PRO

75 - PARIS 10e arrondissement
Restauration et aménagement

HÔTEL DE BOURRIENNE

LOT 10 - RESTAURATION DE MENUISERIES
Type de menuiseries 7

Date : Juin 2016

Echelle : 1/20e et 1/5

13

MOC : BDM Architecture & Patrimoine - Christophe BOTTINÉAU - Architecte en chef des monuments historiques

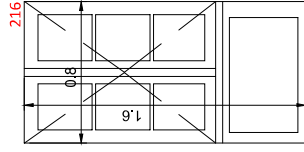
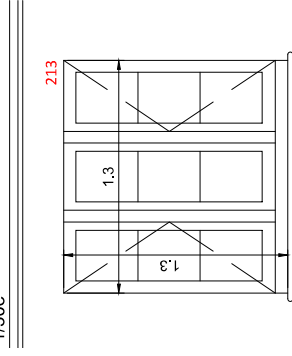
MENUISERIES DE TYPE 7 (suite)

INTERVENTION :

- dépoussage/repose des ouvrants
- décapage (présence de plomb)
- restauration en atelier
- adaptation pour pose d'un vitrage d'épaisseur 10 mm
- repose et mise en jeu

Côté extérieur

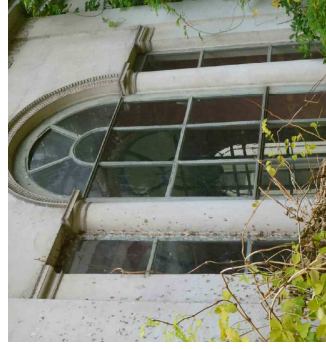
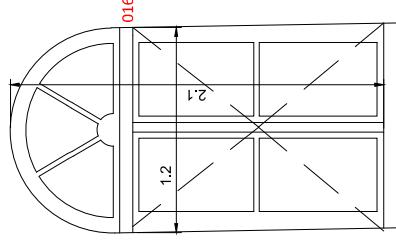
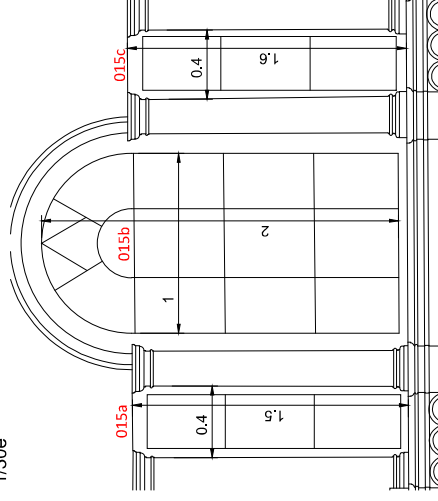
1/30e



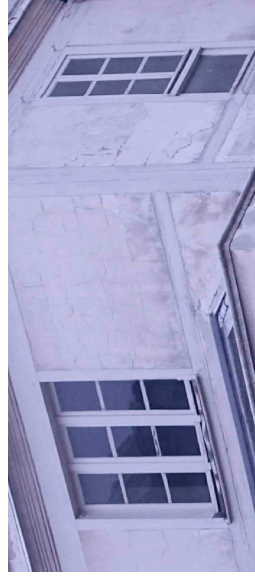
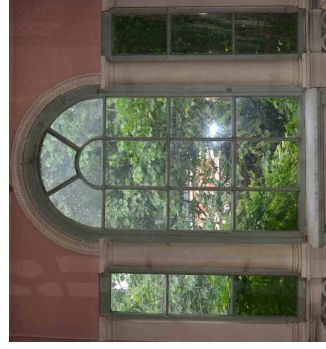
COTE JARDIN

Côté extérieur

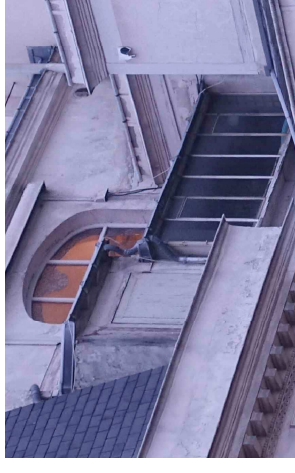
1/30e



Intérieur



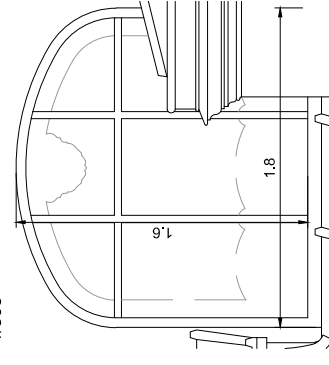
Intérieur



Côté extérieur

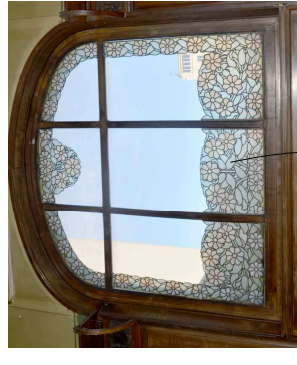
1/30e

2.15'



Fenêtre fixe

Intérieur



Vitreaux rapportés

PRO

75 - PARIS 10e arrondissement
Restauration et aménagement

HÔTEL DE BOURRIENNE

ETAT ACTUEL
LOT 10 - RESTAURATION DE MENUISERIES
Type de menuiseries 7 (suite)

Date : Juin 2016
Echelle : 1/25e et 1/5

MOC : BDM Architecture & Patrimoine - Christophe BOTTINÉAU - Architecte en chef des monuments historiques

14

Légende Type de verre :

- A Verres étrés feuilletés de chez Saint Gobain type VITRUM RESIST EKO® avec verre externe NOBLE ou similaire, sur bain de mastic (8.5 mm d'épaisseur)
- B Double vitrage verres étrés de chez Saint Gobain type CLIMATPLUS NOBLE PRESTIGE® avec film anti UV et verre externe NOBLE ou similaire, sur bain de mastic (10 mm d'épaisseur)
- C Double vitrage existant conservé
- D Double vitrage
- E Verre étré simple (3mm d'épaisseur)

Légende générale :

Menuiseries à créer

Etat Actuel										Etat Projeté					
N°	Type	Grands carreaux	Croisillons	Bois	Métal	Plomb	Quincaillerie	Occultation	Etat	Datation	Type d'intervention	Teinte	Type de verre	Quincaillerie	Contacteurs encastrés

Façade Cour

Mén.	S04	soupirail						/	mauvais	XIXe	création de vasistas fixe en métal	canon de fusil	D		
	S05	soupirail									création de vasistas fixe en métal	canon de fusil	D		
	001										création selon le modèle existant	ocre à l'int. et bronze à l'ext.	A	création selon le modèle existant	x
	002	porte	x	x			poignée ouvragée + verrou de sûreté + ferme-porte	rideau	mauvais	1824	restauration en atelier, approf. feuillure, adaptation pour ouverture vers l'extérieur, ferme-porte à déposer	ocre à l'int. et bronze à l'ext.	A	nettoyage + révision, remplacement de la poignée ext dito int	x
	003		x	x			loquet	rideau	mauvais	XIXe	restauration en atelier, approf. feuillure.	ocre à l'int. et bronze à l'ext.	A	nettoyage + révision	x
	004		x	x			espagnolette (+ grillage ext.)	volets persiennes	mauvais	fin XVIIIe?	dépose grillage, restauration en atelier, approf. feuillure, création d'une imposte cintrée	gris-perle	A	décapage + mise en peinture	x
	005		x	x			espagnolette	volets persiennes	mauvais	début XIXe?	restauration en atelier, approf. feuillure.	gris-perle	A	décapage + mise en peinture	x
	006		x				espagnolette	volets persiennes	mauvais	XIXe	restauration en atelier de l'imposte, remplacement de la fenêtre par une porte fenêtre, ouverture vers l'ext.	gris-perle	A	décapage + mise en peinture	x
	007		x				espagnolette	volets persiennes	mauvais	début XIXe?	restauration en atelier, approf. feuillure.	gris-perle	A	décapage + mise en peinture	x
	008		x	x			espagnolette (+ grillage ext.)	volets persiennes	moyen	fin XVIIIe?	dépose grillage, restauration en atelier, approf. feuillure	gris-perle	A	décapage + mise en peinture	x
	010	porte	x	x			crémone + 2 verrous	/	mauvais	XIXe	restauration avec approf. feuillure, adaptation pour ouverture vers l'ext.	bronze	A	décapage + mise en peinture	x
	011										création de portes persiennes	blanc cassé	/	création	
	012										création de portes persiennes	blanc cassé	/	création	
	013	porte	x	x			poignée	/	bon	milieu XIXe	remise en jeu	bronze	/	révision	
	014	porte	x	x			? (cachée par BAL)	/	bon	milieu XIXe	remise en jeu	bronze	/	révision	
	015	porte cochère	x	x			crémone	/	moyen	milieu XIXe	remise en jeu et accompagnement automatisé	bronze	/	révision	
	016	porte					/	/	bon	milieu XIXe	remise en jeu	bronze	/	révision	
	017	porte					poignée coudée	/	bon	milieu XIXe	remise en jeu	bronze	/	révision	
	101		x	x			crémone	/	mauvais	XIXe	restauration avec approf. feuillure	ocre à l'int. et bronze à l'ext.	B	décapage + mise en peinture	
	103		x	x			crémone	/	moyen	XIXe	restauration avec approf. feuillure	ocre à l'int. et bronze à l'ext.	B	décapage + mise en peinture	
	103'		x	x			loquet (+ grillage côté intérieur)	/	moyen	début XXe	restauration avec approf. feuillure	ocre à l'int. et bronze à l'ext.	B	décapage + mise en peinture	
	104		x	x			crémone	/	moyen	début XXe	remise en jeu	gris-perle	E	décapage + mise en peinture	
	105		x	x			crémone	store intérieur disparu	moyen	début XXe	remise en jeu	gris-perle	E	décapage + mise en peinture	
	106		x	x			crémone	store intérieur disparu	moyen	début XXe	remise en jeu	gris-perle	E	décapage + mise en peinture	
	107		x	x			crémone	rideau disparu	moyen	début XXe	remise en jeu	gris-perle	E	décapage + mise en peinture	
	108		x	x			crémone	/	moyen	début XXe	remise en jeu	gris-perle	E	décapage + mise en peinture	
	110		x	x			Loquet avec cordons de tirage	/	mauvais	XIXe	restauration avec approf. feuillure	ocre à l'int. et bronze à l'ext.	B	décapage + mise en peinture	